

# 宝塚交通事故三白書

( 令和 7 年 3 月末 )

宝塚警察署

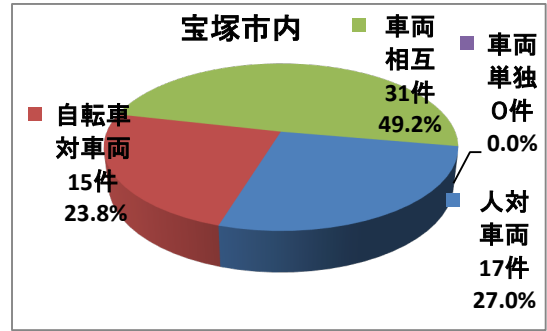
## 1 交通事故発生状況

	人身事故件数	死者		傷者		重傷		物損事故		
		増減数								
県下	3,400	-296	23	-7	4,032	-354	193	-43	32,772	814
市内	63	3	1	0	73	5	2	-3	1,089	19



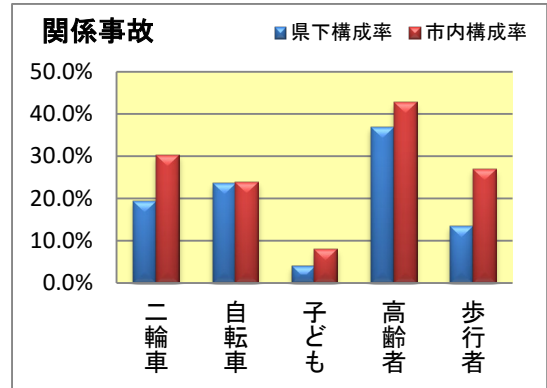
## 2 事故類型別人身事故発生状況

区分	件数	死者	傷者	構成率	県下構成率
人対車両	17	1	16	27.0%	13.4%
自転車対車両	15	0	17	23.8%	22.4%
車両相互	31	0	40	49.2%	61.9%
車両単独	0	0	0	0.0%	2.1%



## 3 関係人身事故発生状況

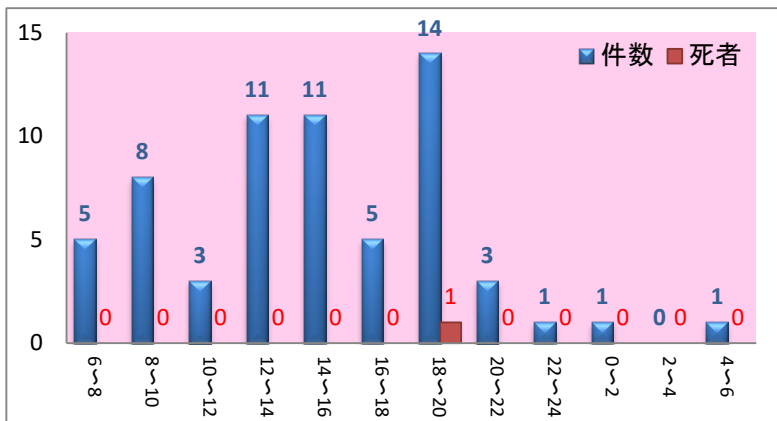
区分	件数	死者	傷者	構成率	県下構成率
二輪車の事故	19	0	19	30.2%	19.3%
自転車の事故	15	0	17	23.8%	23.6%
子どもの事故	5	0	6	7.9%	4.1%
高齢者の事故	27	0	30	42.9%	36.9%
歩行者の事故	17	1	16	27.0%	13.5%



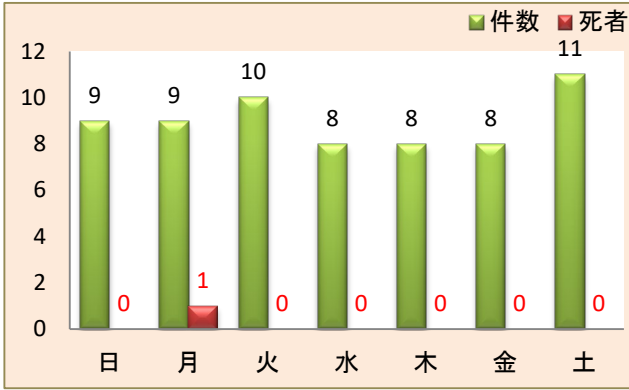
※ 構成率は全発生件数に対する割合である。 ※「子ども」とは、中学生以下を年齢に関係なく、子どもに分類する。

※ 関係事故とは、第1当又は第2当に関係した事故をいい、死傷者数は、交通事故の死傷者の中で、それぞれの区分に該当する死者、傷者を集計している。

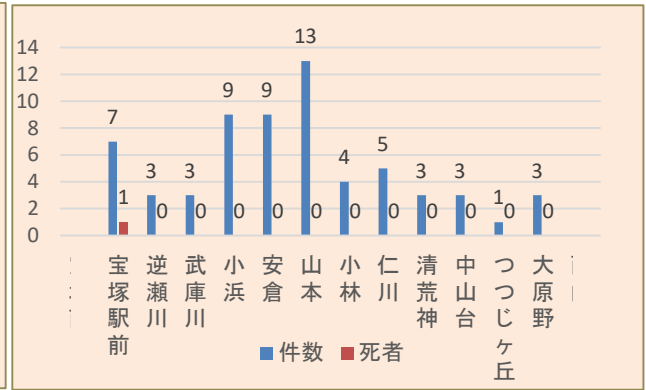
## 4 時間別人身事故発生状況



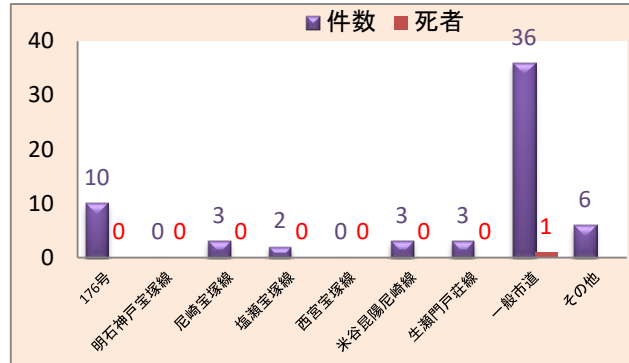
5 曜日別人身事故発生状況



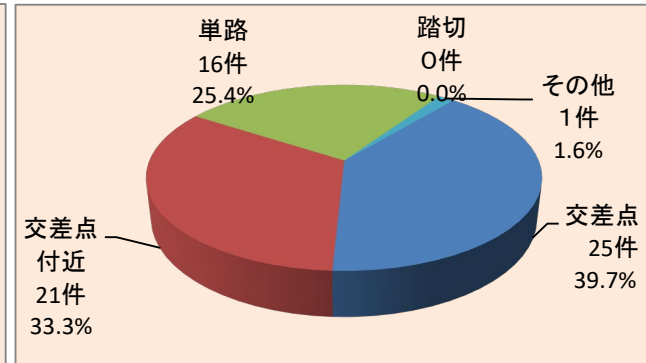
6 交番別人身事故発生状況



7 路線別人身事故発生状況



8 道路形態別人身事故発生状況



2025年 宝塚市内での交通死亡事故

- 2月24日 午後6時ころ 市道上
- 川面3丁目
- 普通乗用車と横断歩行者



※ 兵庫県警交通企画課SNS X(旧twitter)で配信中

運転技術を過信せず、速度を控えた運転を！



～横断歩道合図(アイズ)運動プラス～

歩行者は、横断歩道を渡るとき、左右をよくみて、

- ①手をあげる
- ②目で合図(アイコンタクト)して車がとまったことを確認してから渡りましょう！

車は、横断歩道の手前ではあらかじめ減速しましょう！  
ダイヤ(◇)マークは、その先に横断歩道等があることを示しています。

