

# 宝塚交通事故三二白書

( 令和 5 年 8 月末 )

宝塚警察署

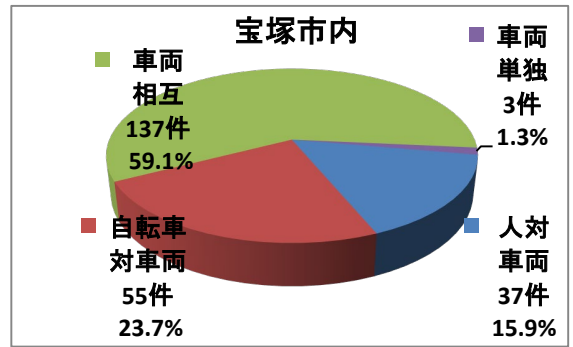
## 1 交通事故発生状況

	人身事故件数	死者	傷者		物損事故
			重傷		
県下	10,527	60	12,466	654	86,802
増減数	22	-23	-11	-8	4543
市内	232	1	249	20	2,810
増減数	12	1	7	4	158



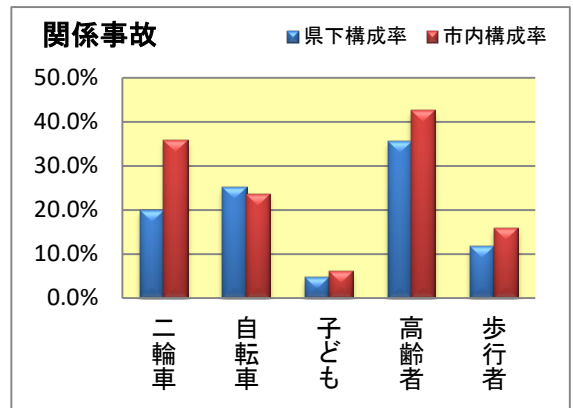
## 2 事故類型別人身事故発生状況

区分	件数	死者	傷者	構成率	県下構成率
人対車両	37	0	38	15.9%	11.8%
自転車対車両	55	0	56	23.7%	23.7%
車両相互	137	1	150	59.1%	61.7%
車両単独	3	0	5	1.3%	2.7%



## 3 関係人身事故発生状況

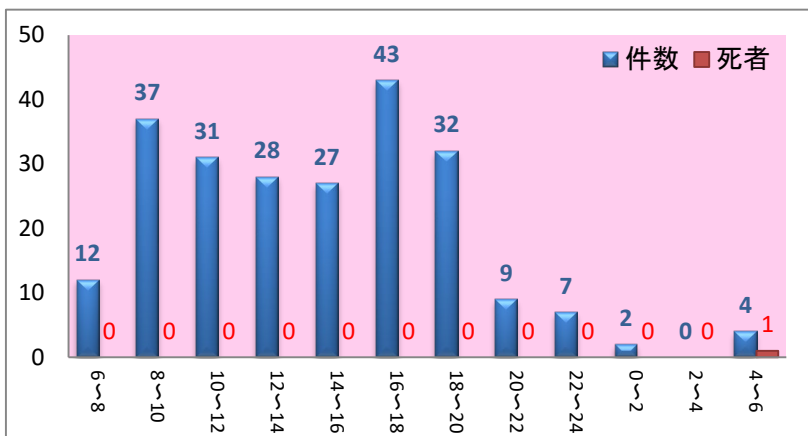
区分	件数	死者	傷者	構成率	県下構成率
二輪車の事故	83	1	83	35.8%	19.9%
自転車の事故	55	0	56	23.7%	25.2%
子どもの事故	14	0	14	6.0%	4.8%
高齢者の事故	99	1	107	42.7%	35.6%
歩行者の事故	37	0	38	15.9%	11.9%



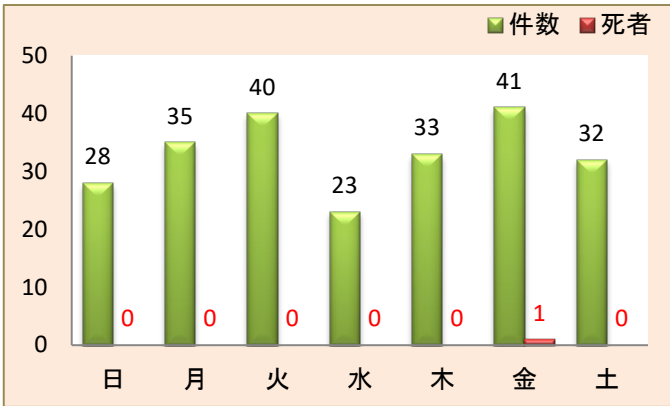
※ 構成率は全発生件数に対する割合である。 ※「子ども」とは、中学生以下を年齢に関係なく、子どもに分類する。

※ 関係事故とは、第1当又は第2当に関係した事故をいい、死傷者数は、交通事故の死傷者の中で、それぞれの区分に該当する死者、傷者を集計している。

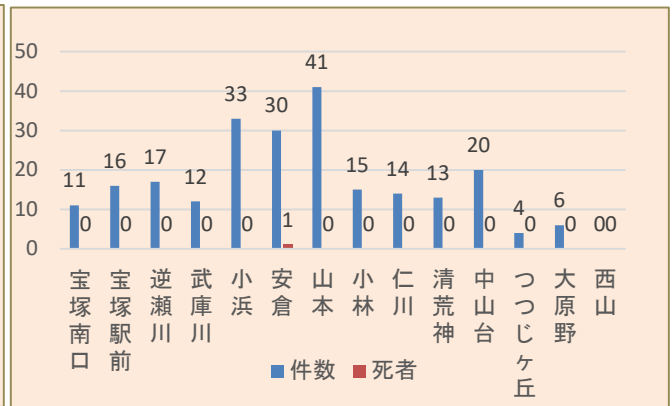
## 4 時間別人身事故発生状況



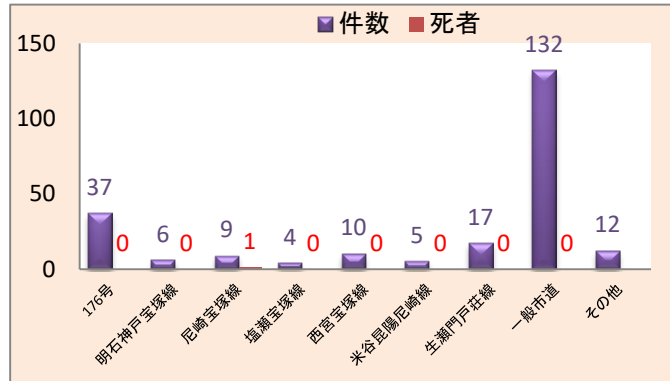
5 曜日別人身事故発生状況



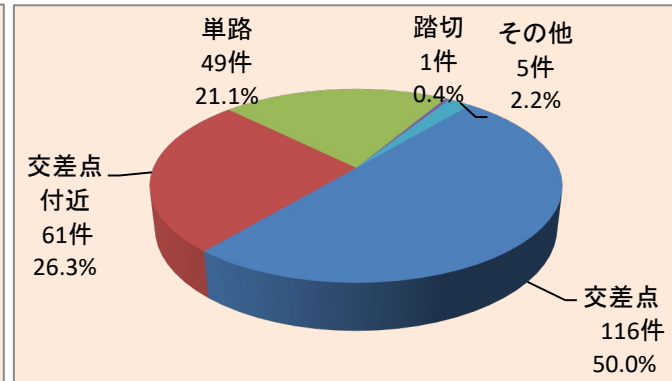
6 交番別人身事故発生状況



7 路線別人身事故発生状況



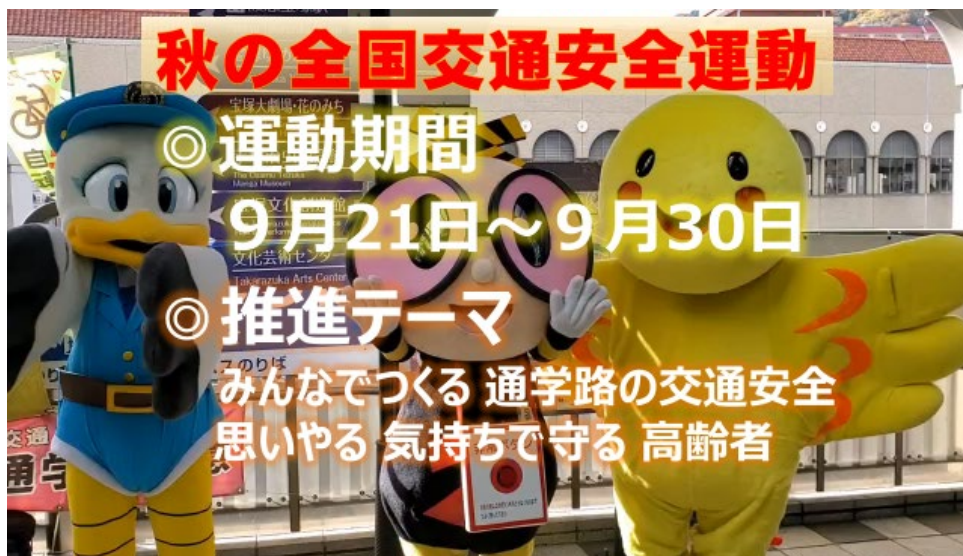
8 道路形態別人身事故発生状況



## 2023年 宝塚市内での交通死亡事故

- 8月18日 午前5時ころ 県道上
- 1 ○ 安倉西4丁目
- 普通乗用車と原付車の衝突

- 毎年7・8・9月は「バイク月間」
- 制限速度を守りましょう！
- 慣れた道でも気を引き締めて!!



「こうへいくん」(兵庫県警) 「ストップくん」(JR西日本) 「はばたん」(兵庫県)