

宝塚交通事故三白書

(令和 4 年 10月末)

宝塚警察署

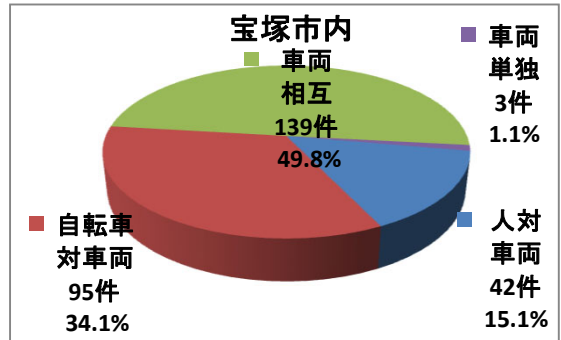
1 交通事故発生状況

	人身事故件数	死者	傷者		重傷	物損事故	
			増減数	増減数		増減数	増減数
県下	13,267	100	15,782	818	104,408		
増減数	-495	12	-522	-140	5603		
市内	279	1	309	17	3,346		
増減数	-74	0	-80	-6	96		



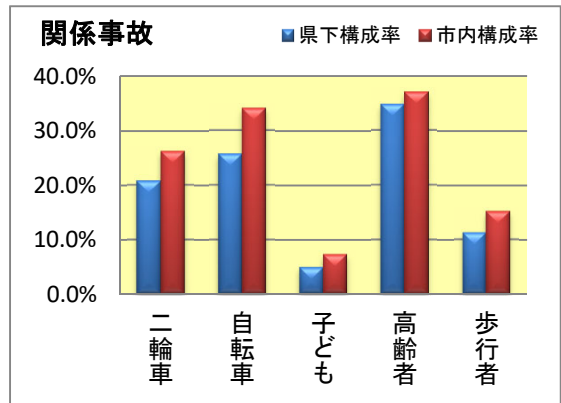
2 事故類型別人身事故発生状況

区分	件数	死者	傷者	構成率	県下構成率
人対車両	42	1	41	15.1%	11.2%
自転車対車両	95	0	99	34.1%	24.1%
車両相互	139	0	164	49.8%	61.8%
車両単独	3	0	5	1.1%	3.0%



3 関係人身事故発生状況

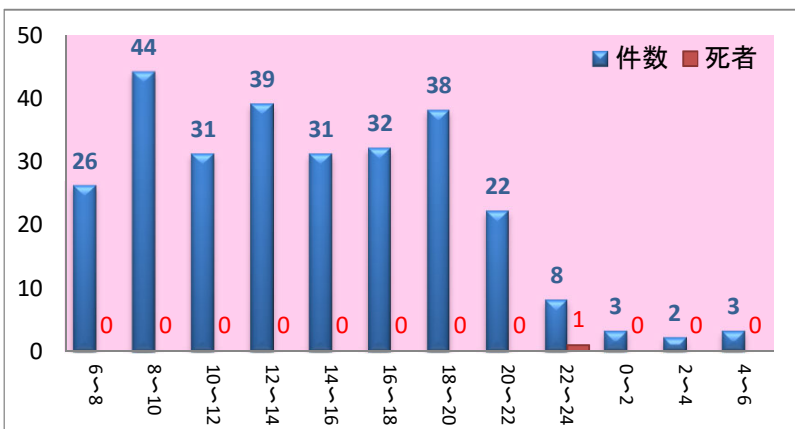
区分	件数	死者	傷者	構成率	県下構成率
二輪車の事故	73	0	76	26.2%	20.7%
自転車の事故	95	0	99	34.1%	25.7%
子どもの事故	20	0	21	7.2%	4.9%
高齢者の事故	103	1	107	36.9%	34.7%
歩行者の事故	42	1	41	15.1%	11.2%



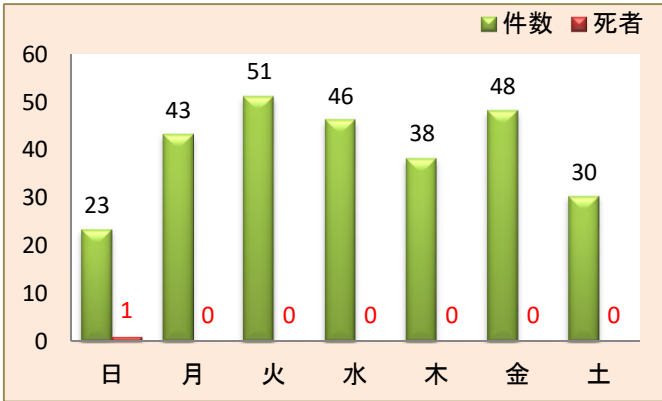
※ 構成率は全発生件数に対する割合である。 ※「子ども」とは、中学生以下を年齢に関係なく、子どもに分類する。

※ 関係事故とは、第1当又は第2当に関係した事故をいい、死傷者数は、交通事故の死傷者の中で、それぞれの区分に該当する死者、傷者を集計している。

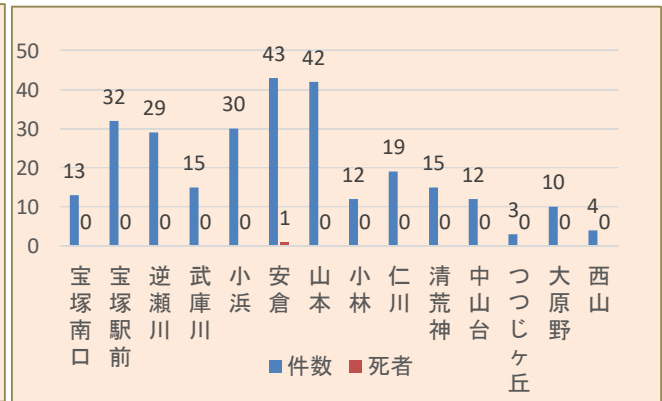
4 時間別人身事故発生状況



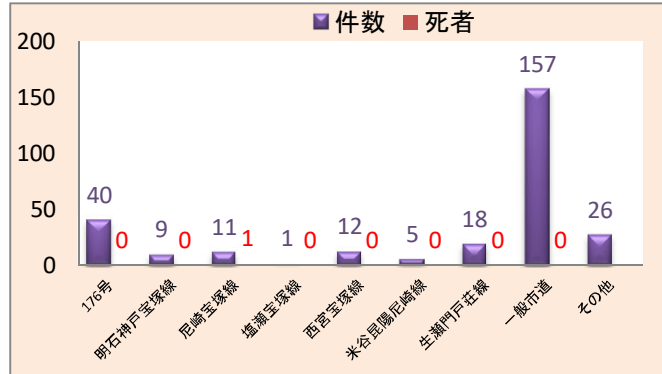
5 曜日別人身事故発生状況



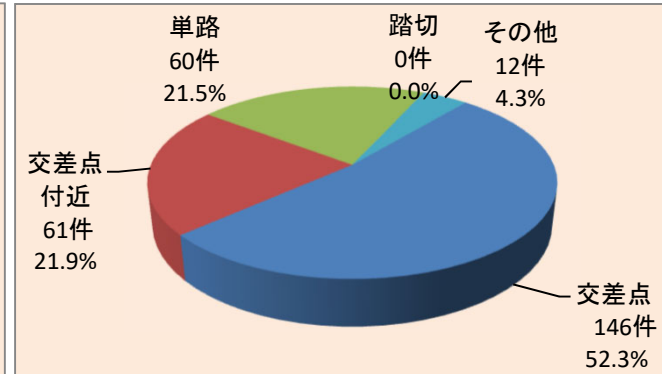
6 交番別人身事故発生状況



7 路線別人身事故発生状況



8 道路形態別人身事故発生状況



2022年 宝塚市内での交通死亡事故

○ 10月16日 午後10時ころ 県道上

1 ○ 安倉南2丁目

○ 普通乗用車と歩行者の衝突



薄暮・夜間時の交通事故防止！

年末の交通事故防止運動

◎ 運動期間
12月1日～12月10日

◎ スローガン
やさしさと笑顔で走る 兵庫の道

重要



大切な人のために、

車両の直前直後の横断をしない

命を守る行動を...

明るい服装

反射材の着用

止まる・見る・待つ

道路を横断する時は必ず