



# 伊丹の自転車事故発生状況

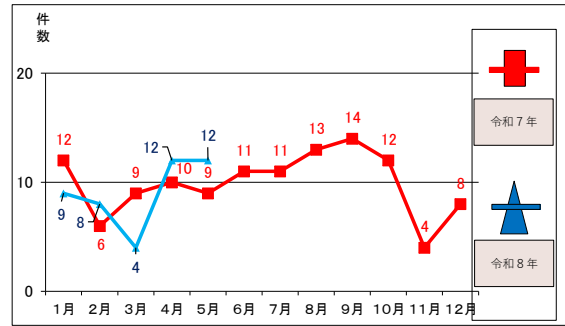
令和8年5月末  
伊丹警察署

## 1 交通事故発生状況

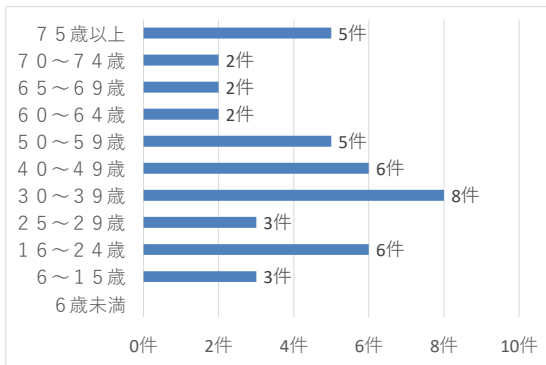
年	区分	自転車関係人身事故				自転車関係物件事故	
		件数	構成比	死者 人	負傷者 人	件数	構成比
令和8年5月末		45	34.1%	0	46	406	21.0%
令和7年5月末		46	31.7%	1	45	374	21.9%
前年同期比		-1	+2.4%	-1	+1	+32	-0.9%

※構成比は人身・物件事故における自転車事故の占めている割合。

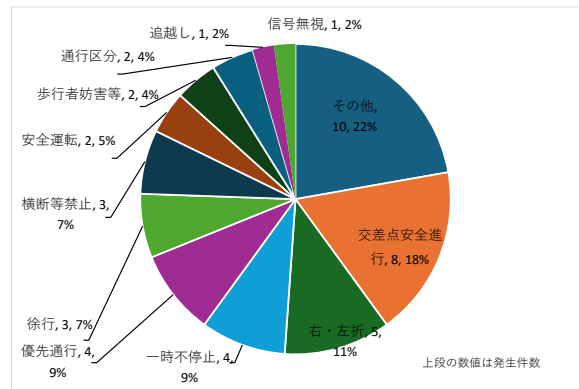
## 2 月別交通事故発生件



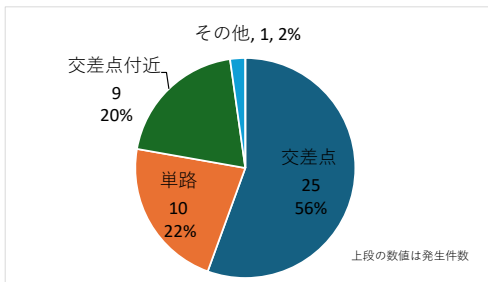
## 3 年齢別発生状況



## 4 違反別発生状況



## 5 道路形状別発生状況



かもねくん



じてんしゃくん



こぶたん

YouTube兵庫県警察公式チャンネル「ルールをまもろう！じてんしゃくん」にリンクします。



## 6 自転車人身事故多発地域 (令和8年5月末)

