



伊丹の交通事故ミニ白書

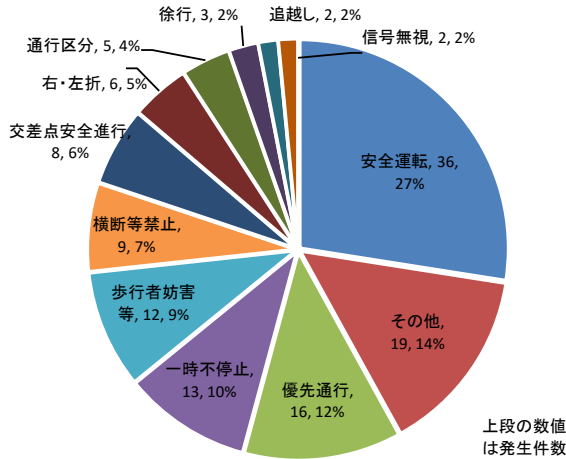


令和8年5月末
伊丹警察署

★1 交通事故発生状況

年	区分	人身事故件数	自転車事故		死者数	負傷者数	重傷者数	物損事故件数
			(件数)	(構成率)				
令和8年5月末		132	45	34.1%	0	143	8	1,936
令和7年5月末		145	46	31.7%	1	153	6	1,705
前年同期比		-13	-1	+2.4%	-1	-10	+2	+231

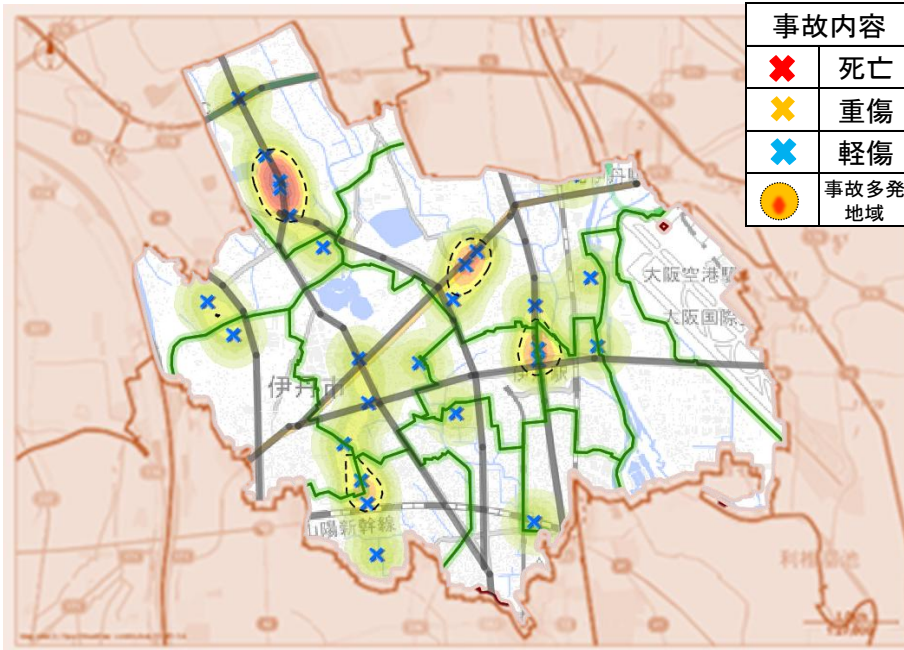
★2 人身事故の原因となった主な運転者の違反



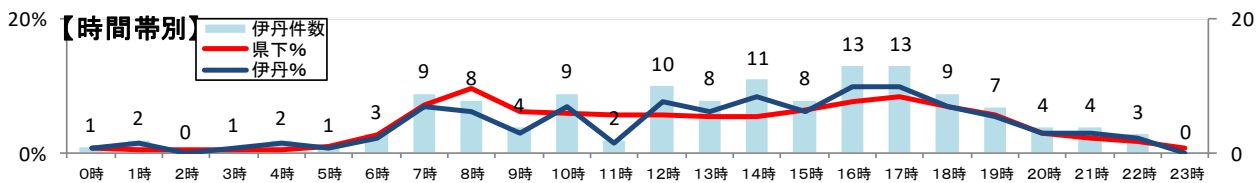
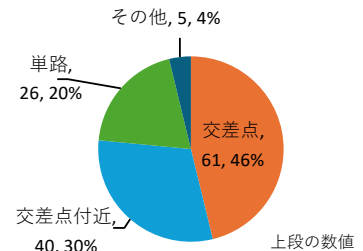
★3 交通弱者等の関係事故件数

区分	県下		伊丹	
	件数	構成率	件数	構成率
二輪車	1,120	20.0%	42	31.8%
自転車	1,336	23.9%	45	34.1%
子供(中学生以下)	250	4.5%	8	6.1%
高校生	250	4.5%	10	7.6%
高齢者(65歳以上)	2,016	36.1%	52	39.4%

★4 人身事故の発生状況(令和8年5月中)



【道路形状別】



【路線別】

路線別	171号	176号	尼崎池田	尼崎宝塚	米谷昆陽尼崎	寺本伊丹	山本伊丹	一般県道	一般市道	その他
件数	22	2	6	2	6	3	5	15	66	5