



伊丹の自転車事故発生状況

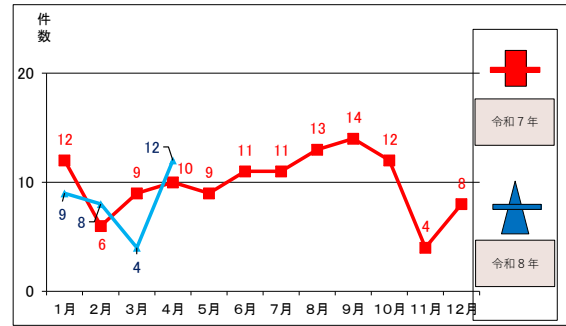
令和8年4月末
伊丹警察署

1 交通事故発生状況

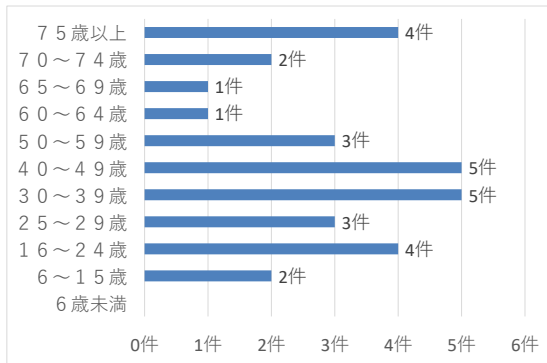
年	区分	自転車関係人身事故						自転車関係物件事故	
		件数	構成比	死者	負傷者	人	構成比	件	構成比
令和8年4月末		33	31.1%	0	-	34	30.1%	323	20.9%
令和7年4月末		37	32.2%	1	100.0%	36	29.8%	299	22.1%
前年同期比		-4	-1.1%	-1	-100.0%	-2	+0.3%	+24	-1.2%

※構成比は人身・物件事故における自転車事故の占めている割合。

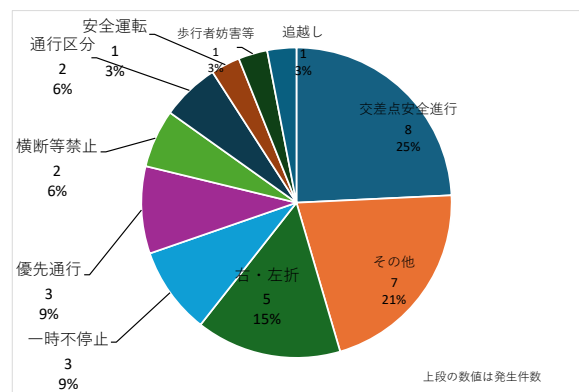
2 月別交通事故発生件



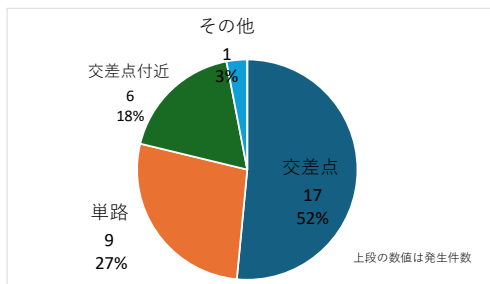
3 年齢別発生状況



4 違反別発生状況



5 道路形状別発生状況



かもねくん



じてんしゃくん



こぶたん

YouTube兵庫県警察公式チャンネル「ルールをまもろう！じてんしゃくん」にリンクします。



6 自転車人身事故多発地域 (令和8年4月末)

