



# 伊丹の交通事故ミニ白書

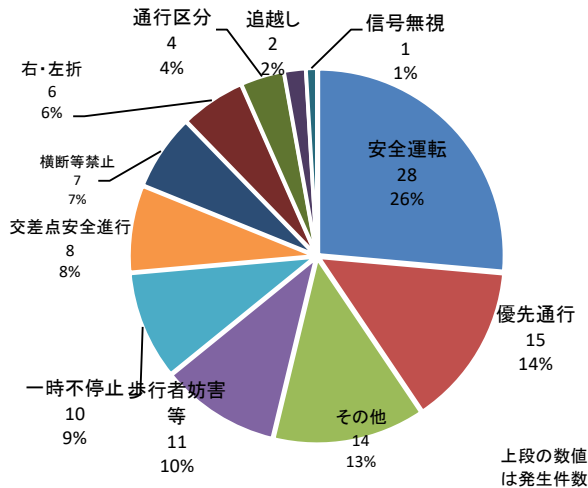


令和8年4月末  
伊丹警察署

## ★1 交通事故発生状況

年	区分			死者数	負傷者数	重傷者数	物損事故件数
	人身事故件数	自転車事故 (件数)	自転車事故 (構成率)				
令和8年4月末	106	33	31.1%	0	113	8	1,549
令和7年4月末	115	37	32.2%	1	121	6	1,352
前年同期比	-9	-4	-1.1%	-1	-8	+2	+197

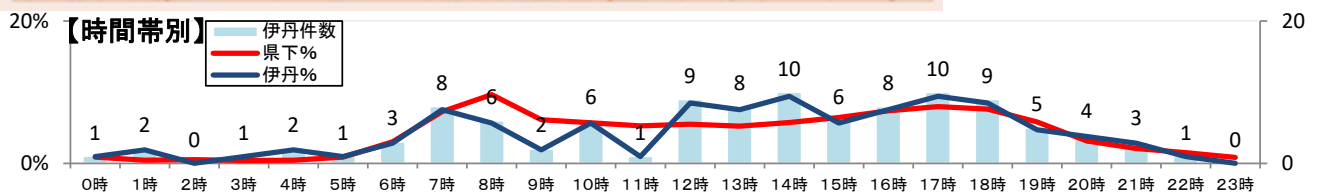
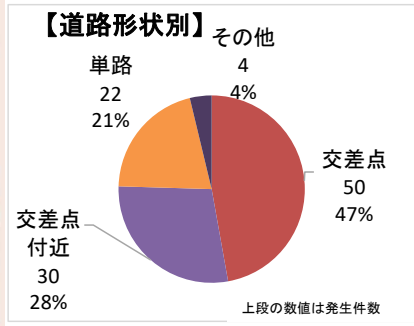
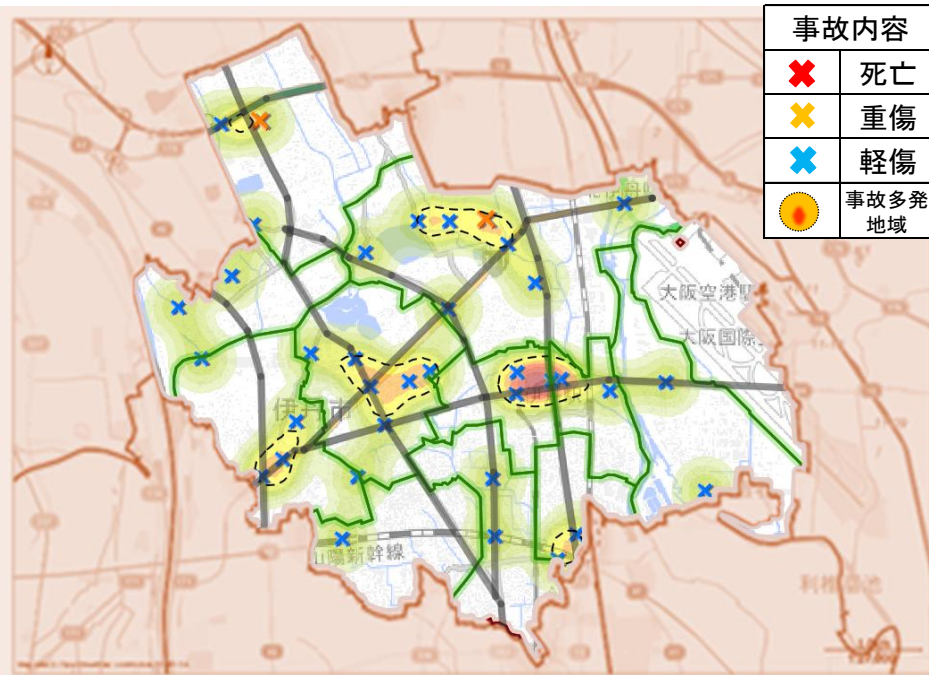
## ★2 人身事故の原因となった主な運転者の違反



## ★3 交通弱者等の関係事故件数

区分	県下		伊丹	
	件数	構成率	件数	構成率
二輪車	902	20.4%	37	34.9%
自転車	1,051	23.7%	33	31.1%
子供(中学生以下)	179	4.0%	6	5.7%
高校生	196	4.4%	5	4.7%
高齢者(65歳以上)	1,592	36.0%	44	41.5%

## ★4 人身事故の発生状況(令和8年4月中)



## 【路線別】

路線別	171号	176号	尼崎池田	尼崎宝塚	米谷昆陽尼崎	寺本伊丹	山本伊丹	一般県道	一般市道	その他
件数	20	2	3	2	5	3	5	10	52	4