



伊丹の自転車事故発生状況

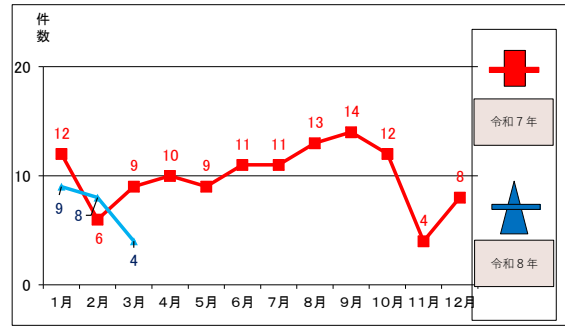
令和8年3月末
伊丹警察署

1 交通事故発生状況

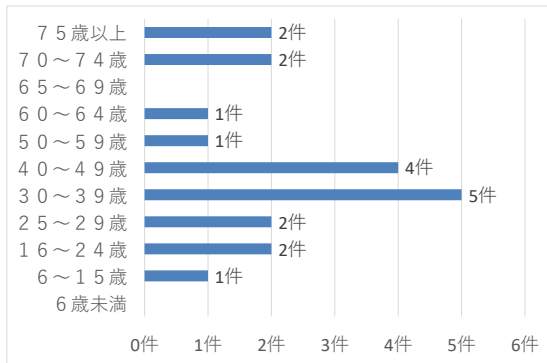
年	区分	自転車関係人身事故						自転車関係物件事故	
		件数	構成比	死者	構成比	負傷者	構成比	件数	構成比
令和8年3月末		21	30.0%	0	-	22	30.6%	267	22.5%
令和7年3月末		27	31.0%	1	100.0%	26	28.6%	189	19.2%
前年同期比		-6	-1.0%	-1	-100.0%	-4	+2.0%	+78	+3.3%

※構成比は人身・物件事故における自転車事故の占めている割合。

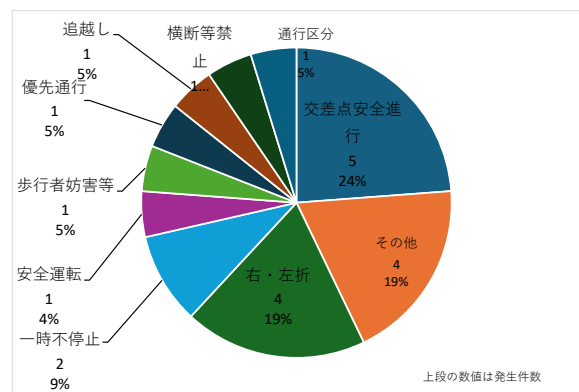
2 月別交通事故発生件



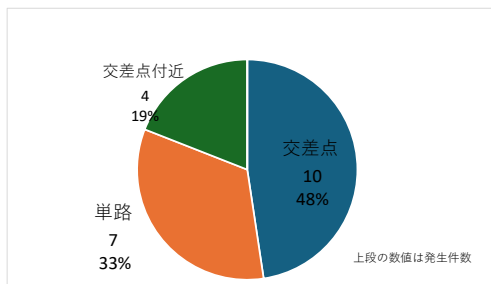
3 年齢別発生状況



4 違反別発生状況



5 道路形状別発生状況



かもねくん



じてんしゃくん



こぶたん

YouTube兵庫県警察公式チャンネル「ルールをまもろう！じてんしゃくん」にリンクします。



6 自転車人身事故多発地域 (令和8年3月末)

