



# 伊丹の交通事故ミニ白書

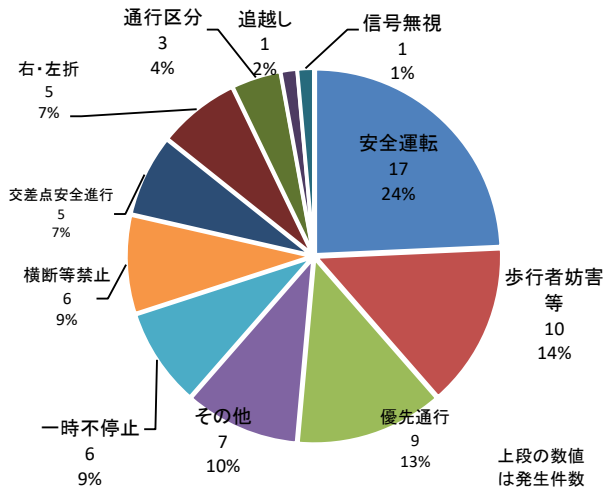


令和8年3月末  
伊丹警察署

## ★1 交通事故発生状況

年	区分			死者数	負傷者数	重傷者数	物損事故件数
	人身事故件数	自転車事故 (件数)	自転車事故 (構成率)				
令和8年3月末	70	21	30.0%	0	72	6	1,186
令和7年3月末	87	27	31.0%	1	91	5	985
前年同期比	-17	-6	-1.0%	-1	-19	+1	+201

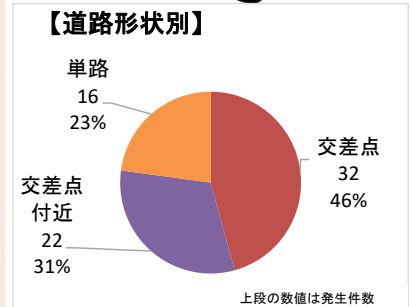
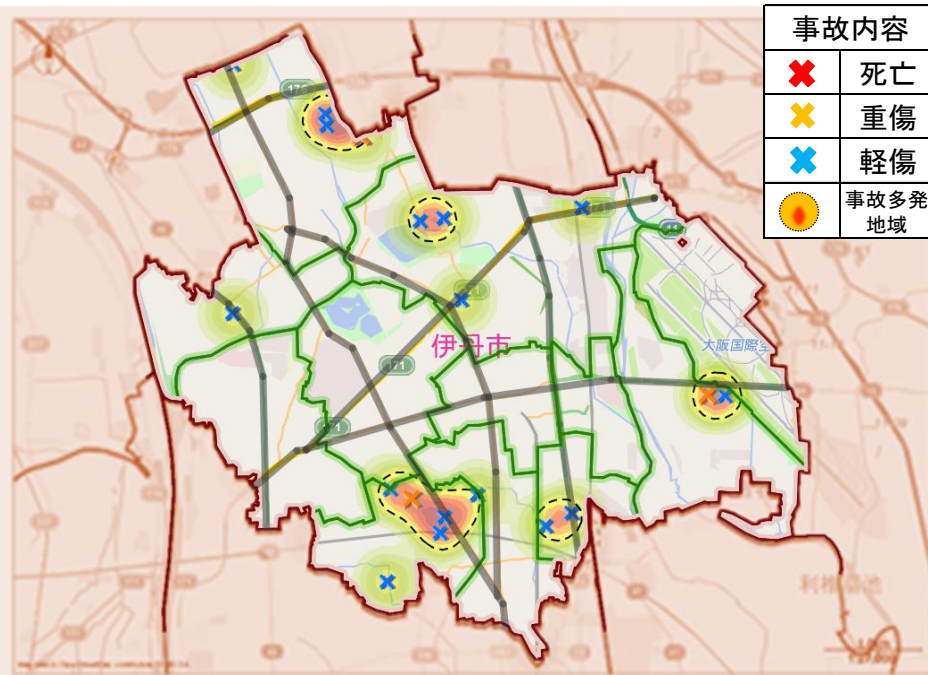
## ★2 人身事故の原因となった主な運転者の違反



## ★3 交通弱者等の関係事故件数

区分	県下		伊丹	
	件数	構成率	件数	構成率
二輪車	684	20.8%	29	41.4%
自転車	776	23.5%	21	30.0%
子供 (中学生以下)	126	3.8%	5	7.1%
高校生	145	4.4%	3	4.3%
高齢者 (65歳以上)	1,195	36.3%	30	42.9%

## ★4 人身事故の発生状況(令和8年3月中)



### 【路線別】

路線別	171号	176号	尼崎池田	尼崎宝塚	米谷昆陽尼崎	寺本伊丹	山本伊丹	一般県道	一般市道	その他
件数	14	1	2	2	3	2	2	5	39	0