



伊丹の自転車事故発生状況

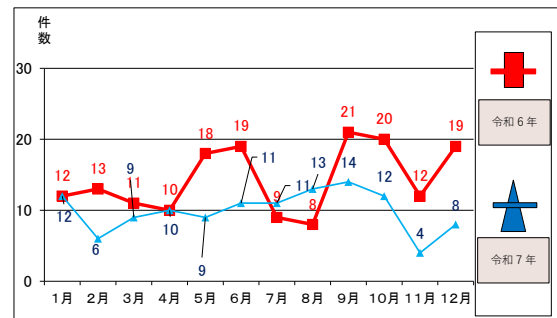
令和7年12月末
伊丹警察署

1 交通事故発生状況

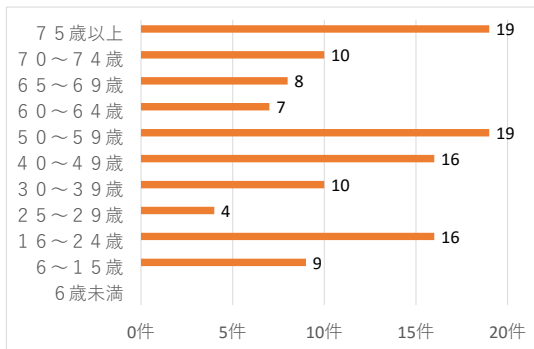
年	区分	自転車関係人身事故						自転車関係物件事故	
		件数	構成比	死者	構成比	負傷者	構成比	件	構成比
令和7年12月末		119	32.6%	1	100.0%	120	30.0%	977	21.6%
令和6年12月末		172	39.1%	2	50.0%	177	36.2%	971	21.6%
前年同期比		-53	-6.5%	-1	+50.0%	-57	-6.2%	+6	±0%

※構成比は人身・物件事故における自転車事故の占めている割合。

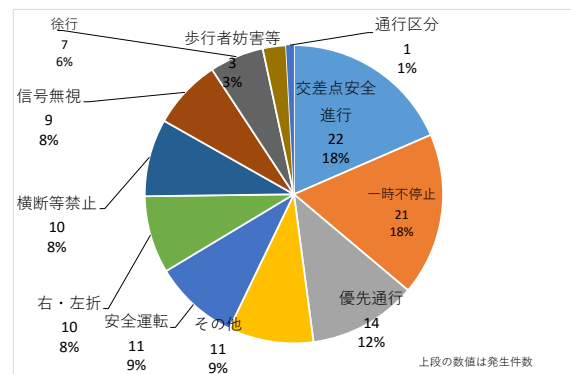
2 月別交通事故発生件数



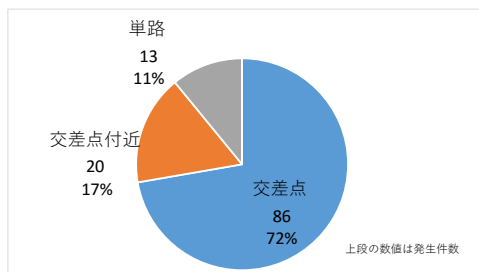
3 年齢別発生状況



4 違反別発生状況



5 道路形状別発生状況



かもねくん



じてんしゃくん



こぶたん

YouTube兵庫県警察公式チャンネル「ルールをまもろう！じてんしゃくん」にリンクします。



6 自転車人身事故多発地域（令和7年中）

