



伊丹の交通事故ミニ白書

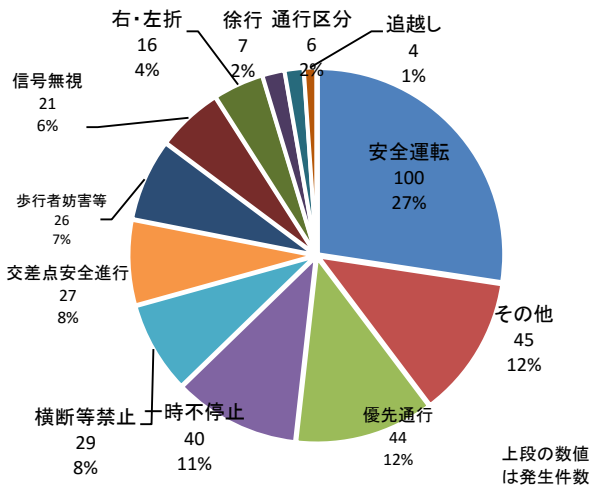


令和7年12月末
伊丹警察署

★1 交通事故発生状況

区分	人身事故件数	自転車事故 (件数)	自転車事故 (構成率)	死者数	負傷者数	重傷者数	物損事故件数
年							
令和7年12月末	365	119	32.6%	1	400	21	4,527
令和6年12月末	440	172	39.1%	4	489	26	4,487
前年同期比	-75	-53	-6.5%	-3	-89	-5	+40

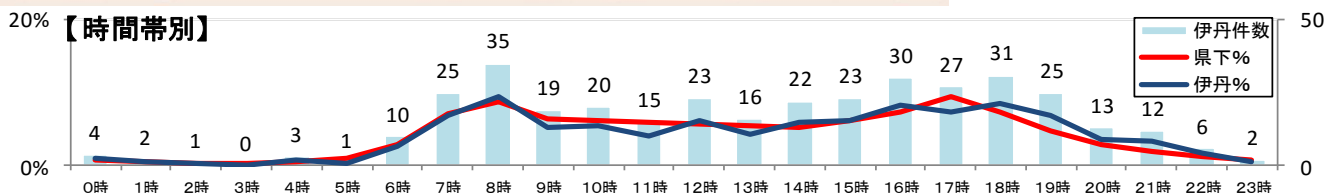
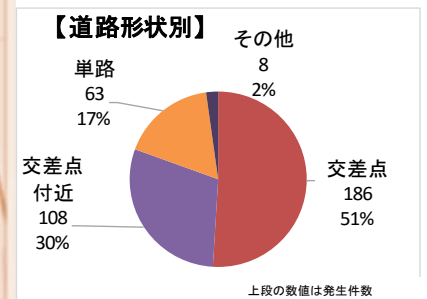
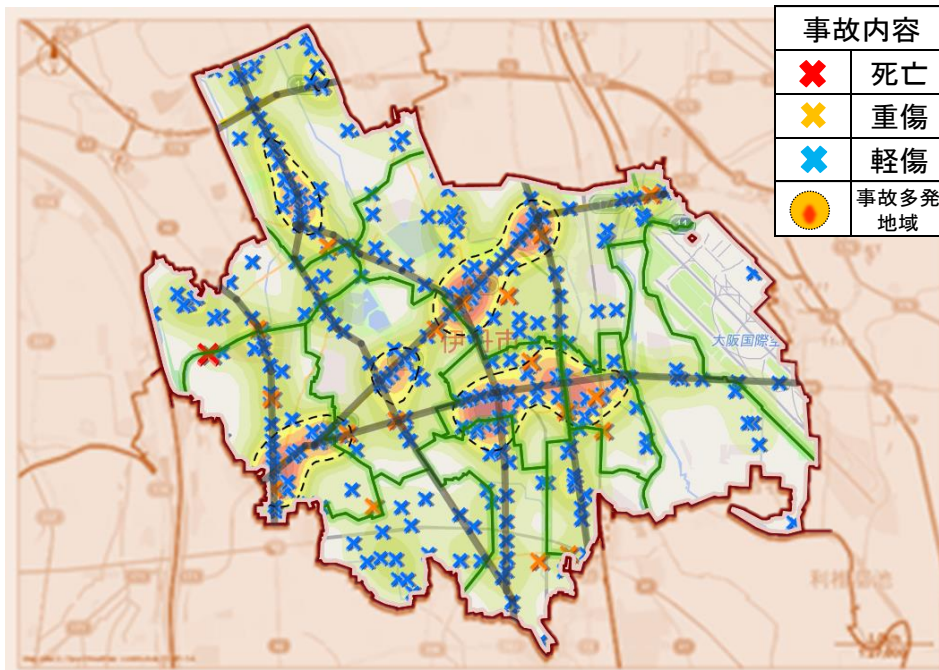
★2 人身事故の原因となった主な運転者の違反



★3 交通弱者等の関係事故件数

区分	県下	伊丹
	構成率	構成率
二輪車	2,905	124
自転車	3,592	119
子供 (中学生以下)	674	22
高校生	617	21
高齢者 (65歳以上)	5,194	129

★4 人身事故の発生状況(令和7年中)



【路線別】

路線別	171号	176号	尼崎池田	尼崎宝塚	米谷昆陽尼崎	寺本伊丹	山本伊丹	一般県道	一般市道	その他
件数	52	6	27	23	19	18	19	52	141	8