



伊丹の自転車事故発生状況

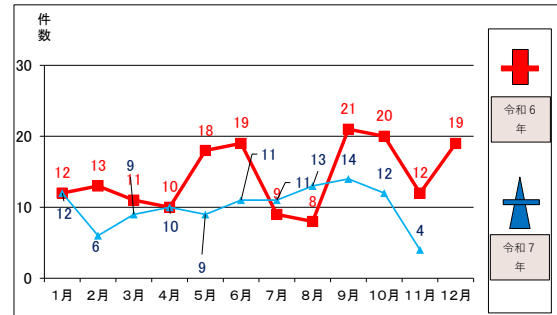
令和7年11月末
伊丹警察署

1 交通事故発生状況

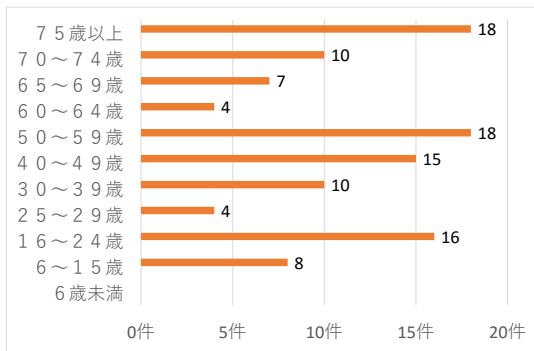
年	区分	自転車関係人身事故						自転車関係物件事故	
		件数	構成比	死者	構成比	負傷者	構成比	件	構成比
令和7年11月末		111	33.5%	1	100.0%	112	30.9%	878	21.5%
令和6年11月末		153	38.6%	2	50.0%	157	35.9%	892	21.8%
前年同期比		-42	-5.1%	-1	+50.0%	-45	-5.0%	-14	-0.3%

※構成比は人身・物件事故における自転車事故の占めている割合。

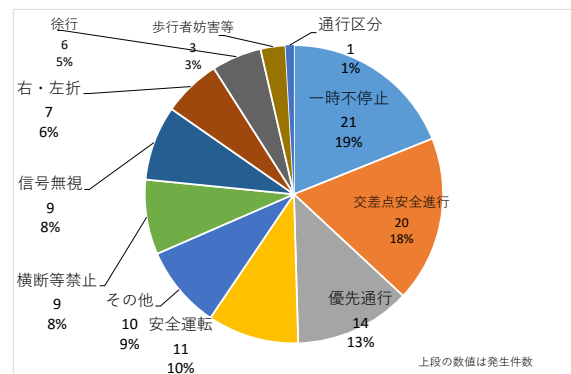
2 月別交通事故発生件



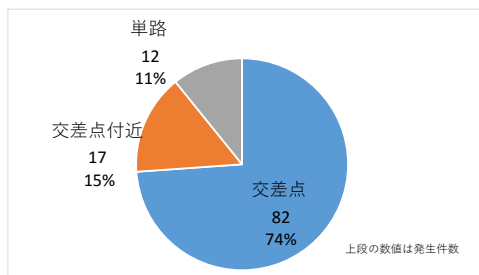
3 年齢別発生状況



4 違反別発生状況



5 道路形状別発生状況



かもねくん



じてんしゃくん



こぶたん

YouTube兵庫県警察公式チャンネル「ルールをまもろう！じてんしゃくん」にリンクします。



6 自転車人身事故多発地域（令和7年1月～11月）

