



# 伊丹の交通事故ミニ白書

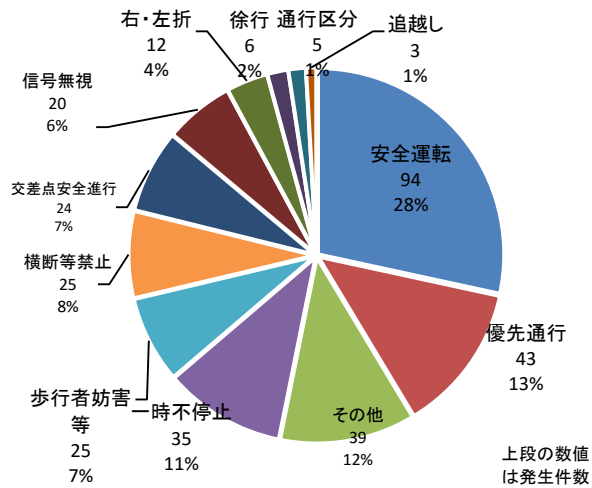


令和7年11月末  
伊丹警察署

## ★1 交通事故発生状況

区分 年	人身事故件数	自転車事故 (件数)	自転車事故 (構成率)	死者数	負傷者数	重傷者数	物損事故件数
令和7年11月末	331	111	33.5%	1	362	20	4,078
令和6年11月末	396	153	38.6%	4	437	23	4,101
前年同期比	-65	-42	-5.1%	-3	-75	-3	-23

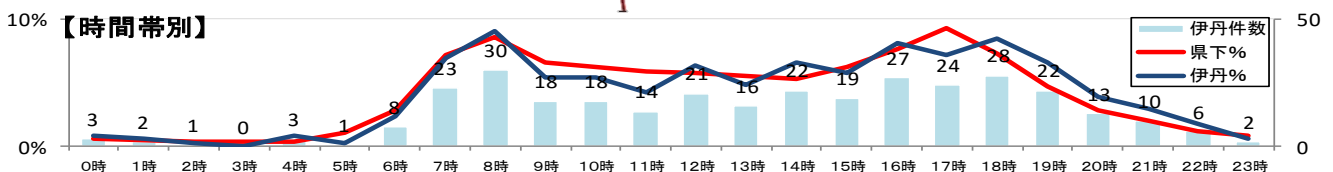
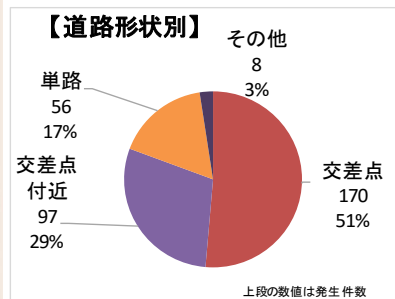
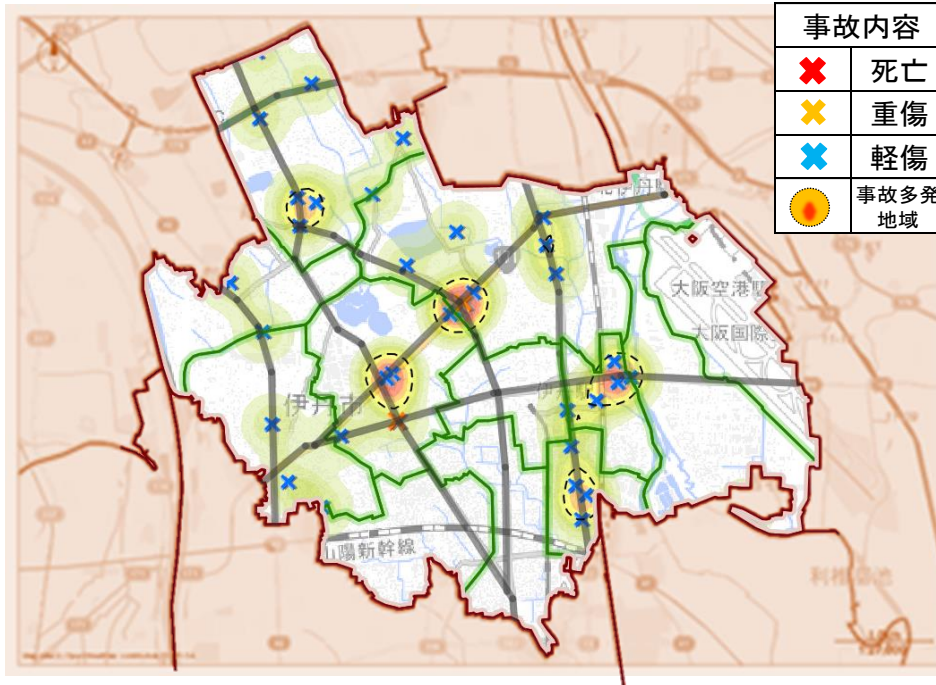
## ★2 人身事故の原因となった主な運転者の違反



## ★3 交通弱者等の関係事故件数

区分	県下	構成率	伊丹	構成率
二輪車	2,595	19.9%	106	32.0%
自転車	3,249	25.0%	111	33.5%
子供 (中学生以下)	612	4.7%	19	5.7%
高校生	553	4.3%	20	6.0%
高齢者 (65歳以上)	4,624	35.5%	122	36.9%

## ★4 人身事故の発生状況(令和7年11月中)



### 【路線別】

路線別	171号	176号	尼崎池田	尼崎宝塚	米谷昆陽尼崎	寺本伊丹	山本伊丹	一般県道	一般市道	その他
件数	46	6	25	21	18	16	18	50	123	8