



伊丹の交通事故ミニ白書

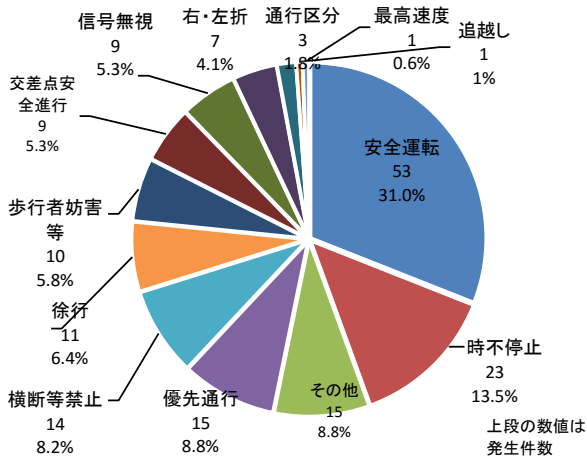


令和6年5月末
伊丹警察署

★1 交通事故発生状況

区分 年	人身事故件数	自転車事故		死者数	負傷者数	重傷者数	物損事故件数
		(件数)	(構成率)				
令和6年5月末	171	64	37.4%	2	191	10	1,798
令和5年5月末	175	70	40.0%	2	187	9	1,766
前年同期比	-4	-6	-2.6	±0	+4	+1	+32

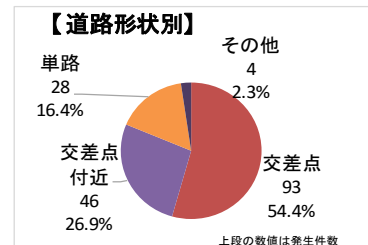
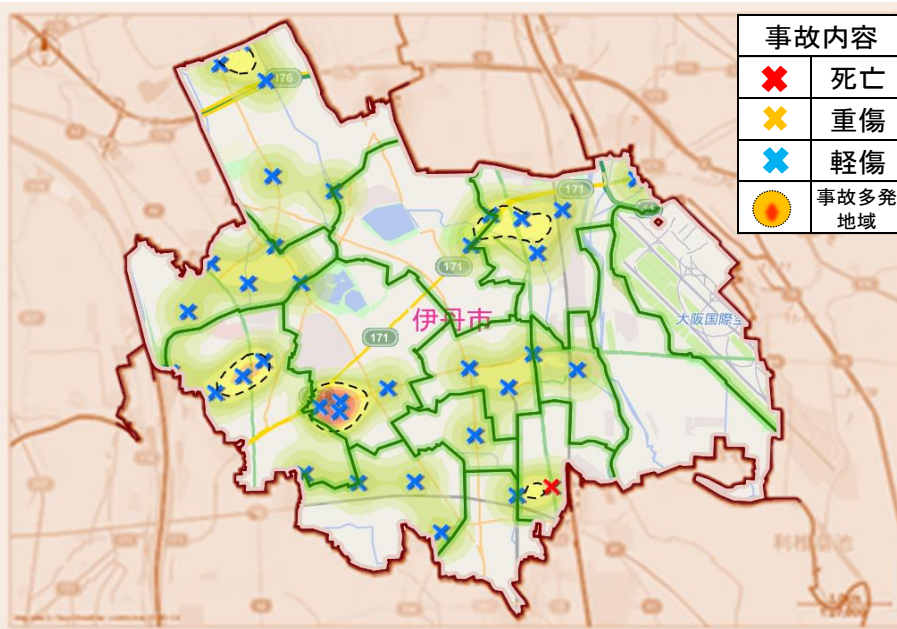
★2 人身事故の原因となった主な運転者の違反



★3 交通弱者等の関係事故件数

区分	県下		伊丹	
	構成率	構成率	構成率	構成率
二輪車	1,279	20.4%	57	33.3%
自転車	1,496	23.9%	64	37.4%
子供(中学生以下)	246	3.9%	7	4.1%
高校生	238	3.8%	10	5.8%
高齢者(65歳以上)	2,236	35.7%	48	28.1%

★4 人身事故の発生状況(令和6年5月中)



【路線別】

路線別	171号	176号	尼崎池田	尼崎宝塚	米谷昆陽尼崎	寺本伊丹	山本伊丹	一般県道	一般市道	その他
件数	18	5	11	8	14	11	10	15	75	4