



# 伊丹の交通事故ミニ白書

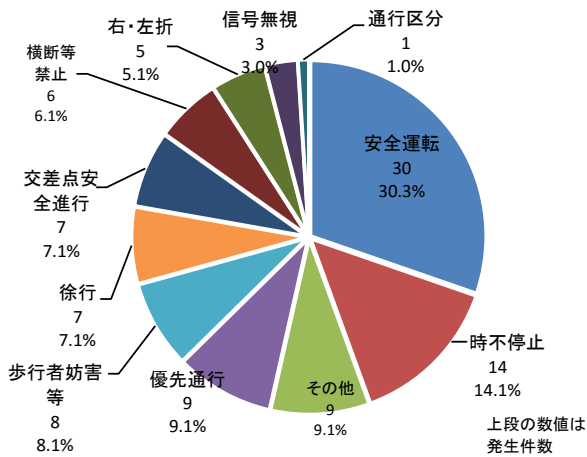


令和6年3月末  
伊丹警察署

## ★1 交通事故発生状況

区分 年	人身事故件数	自転車事故		死者数	負傷者数	重傷者数	物損事故件数
		(件数)	(構成率)				
令和6年3月末	99	36	36.4%	0	109	6	1,074
令和5年3月末	105	39	37.1%	2	111	6	1,033
前年同期比	-6	-3	-0.7	-2	-2	±0	+41

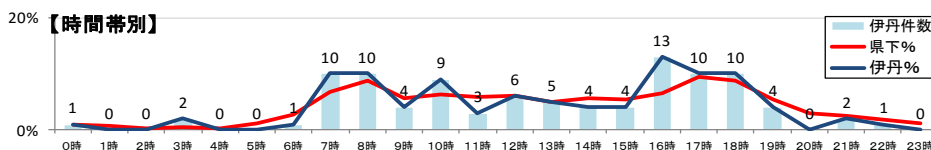
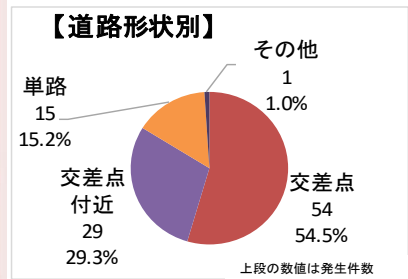
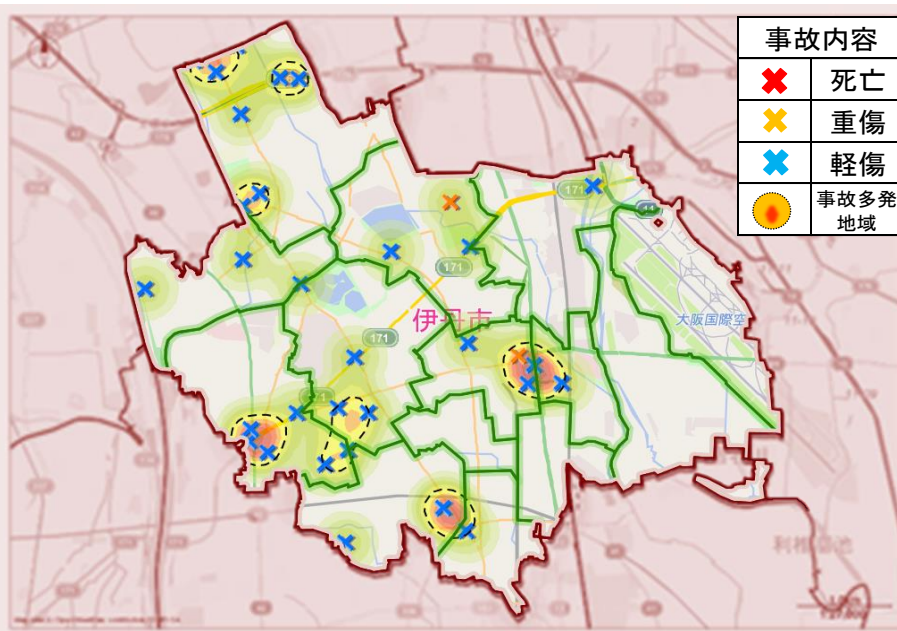
## ★2 人身事故の原因となった主な運転者の違反



## ★3 交通弱者等の関係事故件数

区分	県下		伊丹	
	件数	構成率	件数	構成率
二輪車	709	19.2%	32	32.3%
自転車	854	23.1%	36	36.4%
子供(中学生以下)	119	3.2%	3	3.0%
高校生	119	3.2%	3	3.0%
高齢者(65歳以上)	1,352	36.6%	32	32.3%

## ★4 人身事故の発生状況(令和6年3月中)



## 【路線別】

路線別	171号	176号	尼崎池田	尼崎宝塚	米谷毘陽尼崎	寺本伊丹	山本伊丹	一般県道	一般市道	その他
件数	11	2	6	5	9	6	6	6	47	1