



# 尼崎北署 交通事故三白書

(令和6年4月号)



## 尼崎北署 交通事故発生状況 (3月末)

区域	内容	人身	死者	傷者	重傷	物件	事故総数
尼崎北	6年	65	2	67	4	792	857
	5年	83	1	89	3	796	879
	前年比	-18	1	-22	1	-4	-22

## 尼崎市 交通事故発生状況 (3月末)

区域	内容	人身	死者	傷者	重傷	物件	事故総数
尼崎市	6年	281	2	310	22	2,246	2,527
	5年	298	1	334	21	2,176	2,474
	前年比	-17	1	-24	1	70	53

## 兵庫県下 交通事故発生状況 (3月末)

区域	内容	人身	死者	傷者	重傷	物件	事故総数
県下	6年	3,696	30	4,386	236	31,958	35,654
	5年	3,875	24	4,530	260	31,492	35,367
	前年比	-179	6	-144	-24	466	287

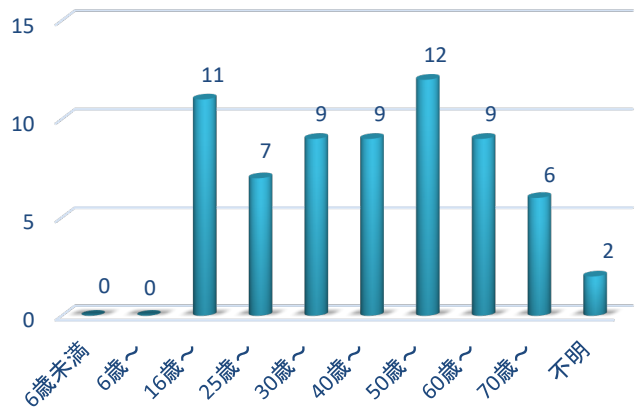
## 類型別 事故発生状況 (令和6年3月末65件中)

類型区分	人身事故	構成率 (%)	傷者	死者
自転車関係事故	23	35%	23	0
子供関連 (15歳以下)	1	2%	1	0
高齢者関連 (65歳以上)	22	34%	22	1
人対車両	13	20%	12	1
自転車対車両	23	35%	23	0
車両相互	28	43%	31	1
車両単独	1	2%	1	0
交差点	30	46%	28	2
交差点付近	25	38%	28	0
単路	9	14%	10	0
その他	1	2%	1	0

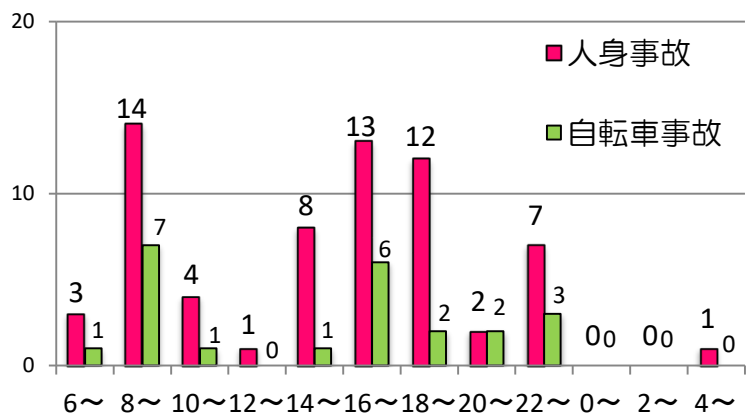
## 主要路線の交通事故発生状況 (令和6年3月末)

路線名	件数		死者	
	本年	昨年末	本年	昨年末
171号線	2	13	0	0
尼崎池田線	6	20	0	0
尼崎宝塚線	5	34	0	0
西宮豊中線	4	18	1	0
米谷昆陽尼崎線	6	19	0	0
山手幹線	6	20	0	1
道意線	1	12	0	0
小計(重点路線)	30	136	1	1
総件数	65	352	2	1

## 年齢別件数 (第1当事者)



## 時間別 人身事故発生件数と自転車関係事故の状況



## 月別人身事故発生状況

