

# 尼崎北警察署管内における 自転車関係事故の発生状況

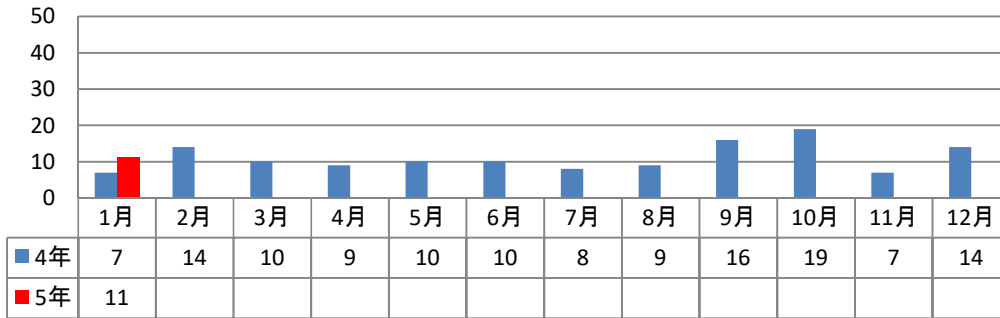
人身事故の自転車関係事故の占める割合(令和5年1月末)

	人身事故発生件数	自転車関係事故	構成率
尼崎北警察署	21	11	52.4%
尼崎市	84	36	42.9%
兵庫県	1,280	277	21.6%

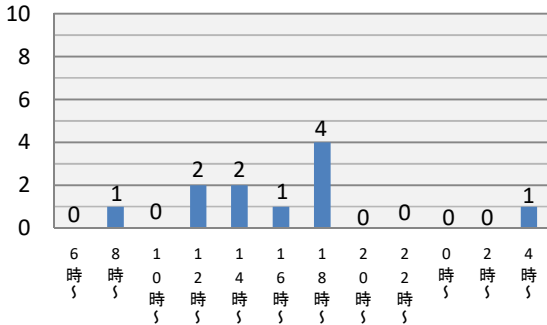
尼崎北警察署の管内で発生した人身事故の52.4%は、自転車が関係する事故です。  
この数値は県下平均21.6%を大きく上回っており、県下ワースト2位です。

自転車関係事故の分析

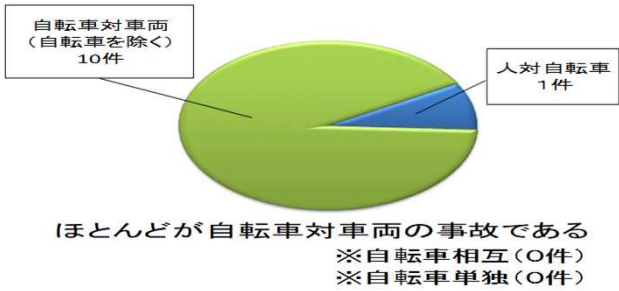
月別発生件数（前年対比）



時間帯別自転車事故発生件数

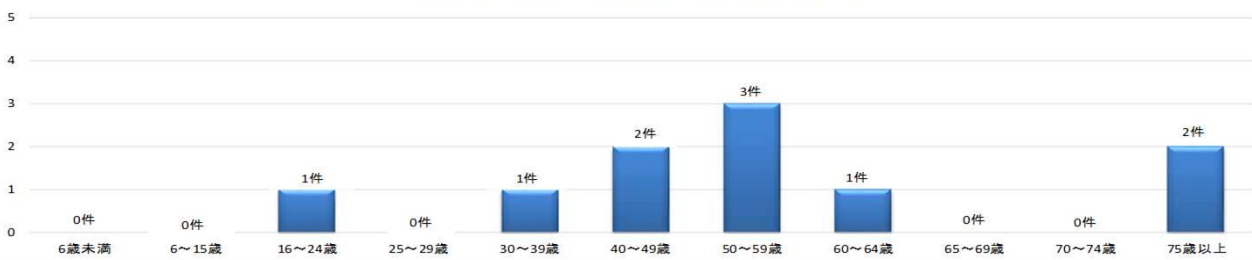


自転車事故類型

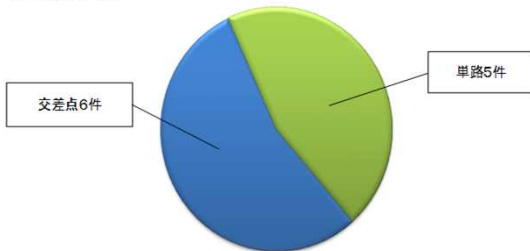


ほとんどが自転車対車両の事故である

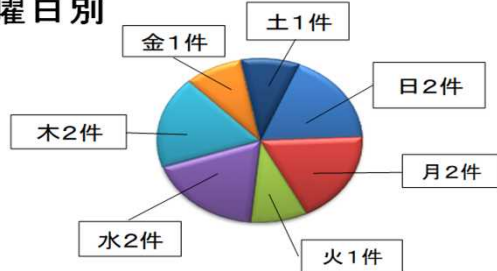
自転車乗車中の死傷者数年齢別件数



道路形状



曜日別



**4月1日から自転車乗車用ヘルメット  
着用が努力義務化になります!!**

# 管内の「自転車関係」交通事故発生状況(令和5年1月末)

兵庫県尼崎北警察署



## 人身事故発生状況

	合計	6~8時	8~10時	10~12時	12~14時	14~16時	16~18時	18~20時	20~22時	22~24時	0~2時	2~4時	4~6時
件数	11		1		2	2	1	4					1
死者数													
傷者数	11		1		2	2	1	4					1

## 時間別・事故類型別人身事故件数

	合計	6~8時	8~10時	10~12時	12~14時	14~16時	16~18時	18~20時	20~22時	22~24時	0~2時	2~4時	4~6時
合計	11		1		2	2	1	4					1
人对車両	1				1								
横断中					1								
自転車対車両	10		1		1	2	1	4					1
出合い頭	3				1	2							
車両相互													
正面衝突													
出合い頭													
追突													
車両単独													
列車													

## 第一当事者の違反別・状態別人身事故件数

	合計	車両の違反								歩行者の違反			対象外 当事者	
		信号無視	最高速度	優先通行	交差点安全通行	歩行者妨害	徐行	一時不停止	安全運転義務	その他	信号無視	横断		その他
合計	11			2	2	1		1	3	1				1
自動車	8			1	2			1	3	1				
自動二輪														
原付														
自転車	2			1		1								
歩行者														
その他	1													1

## 年齢層別・状態別(死傷者数) (人)

	合計	15歳以下	16~24歳	25~64歳	65歳以上
合計	11	1	5	1	4
自動車					
自動二輪					
原付					
自転車	10	1	5	1	3
歩行者	1				1
その他					

## 関係事故

	件数	死者数	傷者数
高齢者	5		5
子供			
二輪	1		1
自転車	11		11