

交通事故三二白書

令和5年交通事故発生状況(1月末)

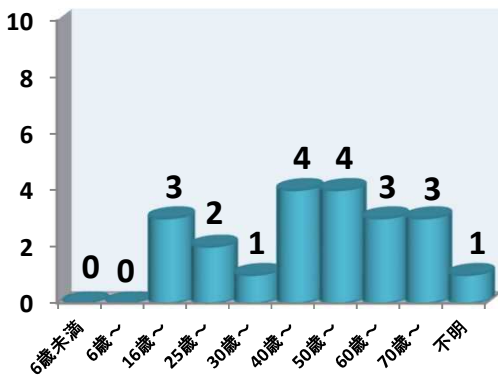
(令和5年1月末)

兵庫県尼崎北警察署

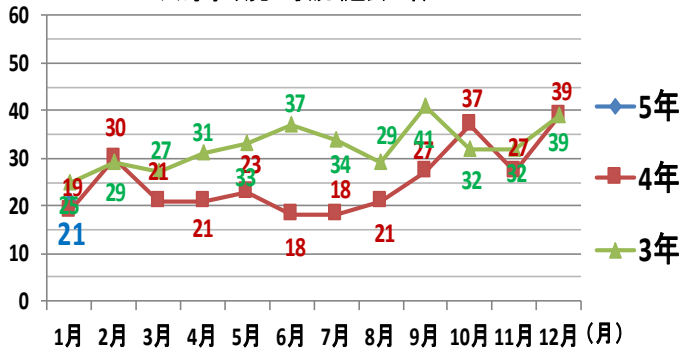
区域	内容	人身	死者	傷者		物件	事故総数	自転車 関連		高齢者 関係	
				重傷				構成率		構成率	
尼崎北	5年	21	1	24	1	254	275	11	52.4%	8	38.1%
	4年	19	0	21	0	248	267	7	36.8%	8	42.1%
	増減	2	1	3	1	6	8	4	15.6%	0	-4.0%
尼崎市	5年	84	1	100	8	708	792	36	42.9%	32	38.1%
	4年	88	0	100	7	662	750	34	38.6%	28	31.8%
	増減	-4	1	0	1	46	42	2	4.3%	4	6.3%
県下	5年	1,280	9	1,526	93	11,283	12,563	277	21.6%	438	34.2%
	4年	1,253	7	1,492	77	9,501	10,754	306	24.4%	448	35.8%
	増減	27	2	34	16	1,782	1,809	-29	-2.8%	-10	-1.6%



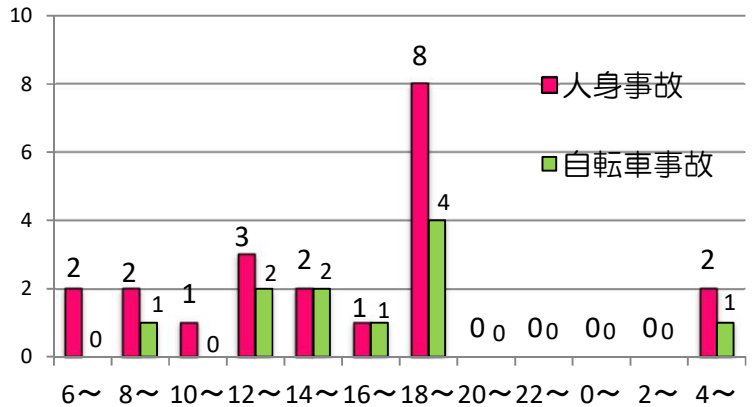
年齢別件数(第1当事者)



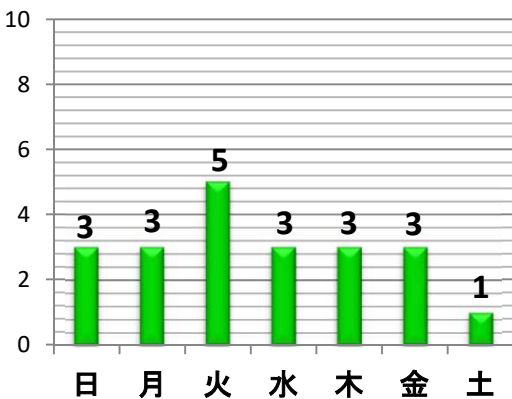
人身事故発生状況(過去3年)



時間別人身事故発生件数と自転車関係事故の状況



曜日別発生件数

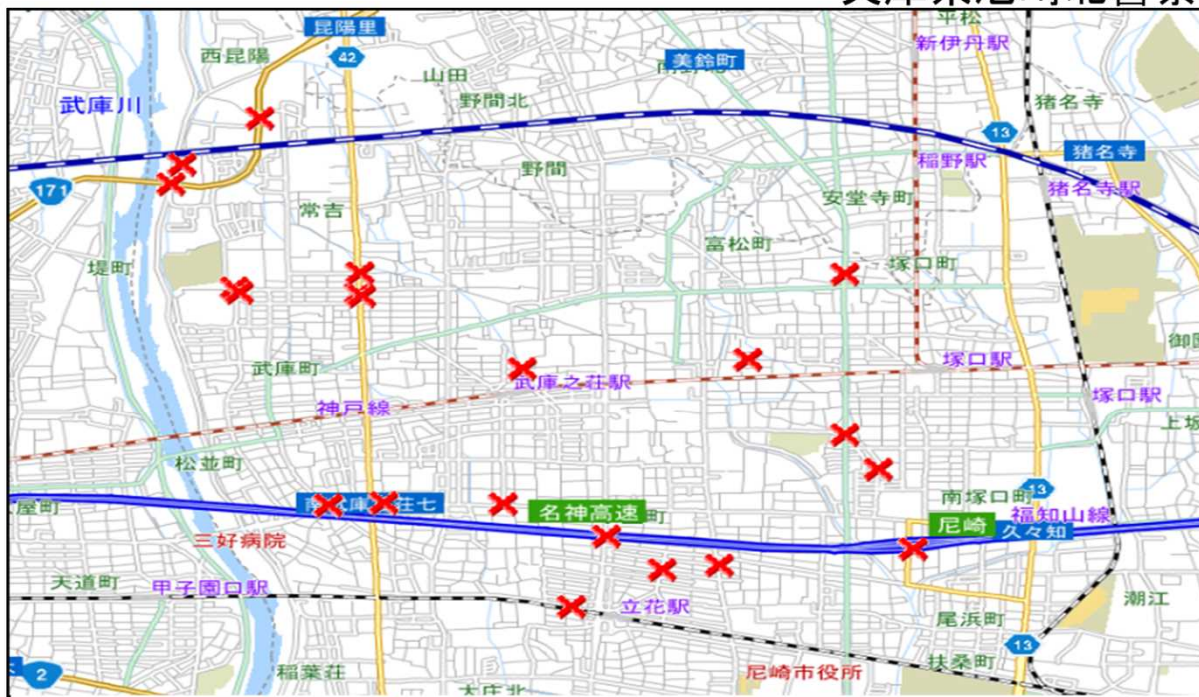


主要路線の交通事故発生状況(令和5年1月末)

路線名	件数		死者		傷者		重傷者	
	本年	増減	本年	増減	本年	増減	本年	増減
山手幹線	3	2	1	1	4	3	0	0
尼崎宝塚線	3	0	0	0	3	0	0	0
米谷昆陽尼崎線	2	-1	0	0	2	-1	0	0
西宮豊中線	0	0	0	0	0	0	0	0
尼崎池田線	0	-1	0	0	0	-2	0	0
171号線	2	1	0	0	4	2	0	0
道意線	1	-2	0	0	1	-2	0	0
小計(重点路線)	11	-1	1	1	14	0	0	0
小計(重点路線以外)	10	3	0	0	10	3	1	1
総件数	21	2	1	1	24	3	1	1

管内の交通事故発生状況(令和5年1月末)

兵庫県尼崎北警察署



人身事故発生状況

	合計	6~8時	8~10時	10~12時	12~14時	14~16時	16~18時	18~20時	20~22時	22~24時	0~2時	2~4時	4~6時
件数	21	2	2	1	3	2	1	8					2
死者数	1	1											
傷者数	24	1	2	1	3	2	1	12					2

時間別・事故類型別人身事故件数

	合計	6~8時	8~10時	10~12時	12~14時	14~16時	16~18時	18~20時	20~22時	22~24時	0~2時	2~4時	4~6時
合計	21	2	2	1	3	2	1	8					2
人対車両	2				2								
横断中	1				1								
自転車対車両	10		1		1	2	1	4					1
出会い頭	3				1	2							
車両相互	7	1	1					4					1
正面衝突													
出会い頭	1							1					
追突	3		1					2					
車両単独	2	1		1									
列車													

第一当事者の違反別・状態別人身事故件数

	合計	車両の違反								歩行者の違反			対象外 当事者	
		信号無視	最高速度	優先通行	交差点安全通行	歩行者妨害	徐行	一時不停止	安全運転義務	その他	信号無視	横断		その他
合計	21	1		4	2	2		2	8	1				1
自動車	18	1		3	2	1		2	8	1				
自動二輪														
原付														
自転車	2			1		1								
歩行者														
その他	1													1

年齢層別・状態別(死傷者数) (人)

	合計	15歳以下	16~24歳	25~64歳	65歳以上
合計	25	2	6	12	5
自動車	9	1	1	6	1
自動二輪	3			3	
原付	1			1	
自転車	10	1	5	1	3
歩行者	2			1	1
その他					

関係事故

	件数	死者数	傷者数
高齢者	8		8
子供			
二輪	5	1	4
自転車	11		11

兵庫県尼崎北警察署