

# 西宮交通事故情報 令和8年2月末

交通事故発生状況

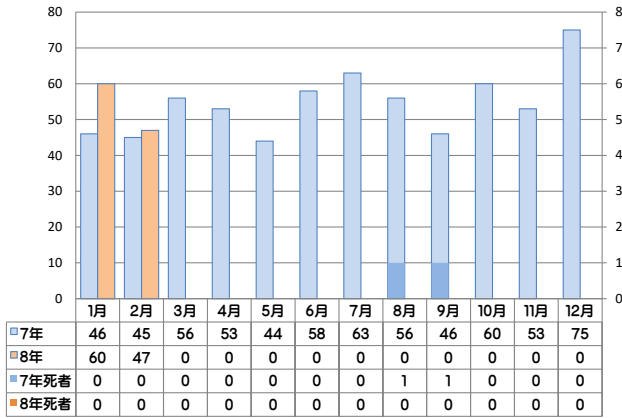
区分	人身事故 件数	死者	傷者	物損事故	
				重傷	
兵庫県下	2,212	20	2,547	160	22,257
前年同期比	- 33	+ 3	- 74	+ 37	+ 1,108
西宮市内	140	0	156	12	1,589
前年同期比	+ 13	+ 0	+ 5	+ 3	+ 21
西宮署	107	0	113	8	1,281
前年同期比	+ 16	+ 0	+ 4	+ 5	+ 17

関係事故別

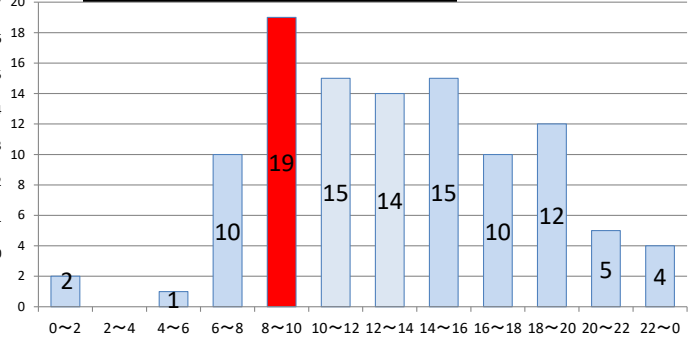
区分	自動二輪	原付	自転車	歩行者	高齢者
県下	258	220	537	338	838
構成率	11.7%	9.9%	24.3%	15.3%	37.9%
7年	13	17	34	13	34
構成率	12.1%	15.9%	31.8%	12.1%	31.8%
6年	21	10	28	9	33
構成率	23.1%	11.0%	30.8%	9.9%	36.3%
増減数	-8	7	6	4	1



月別

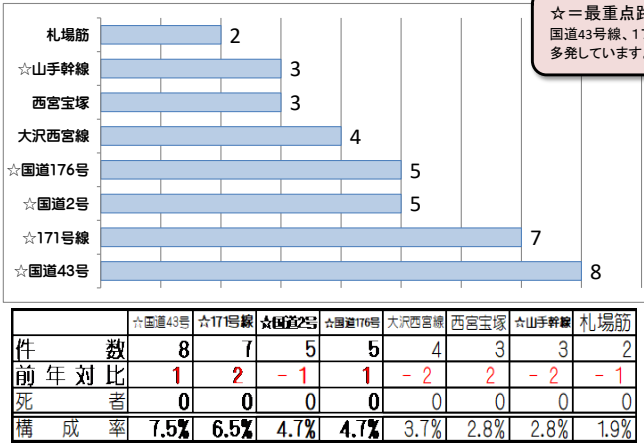


時間別



時間と気持ちに余裕を持って、周囲の交通状況に注意して安全運転に心掛けてください。

路線別

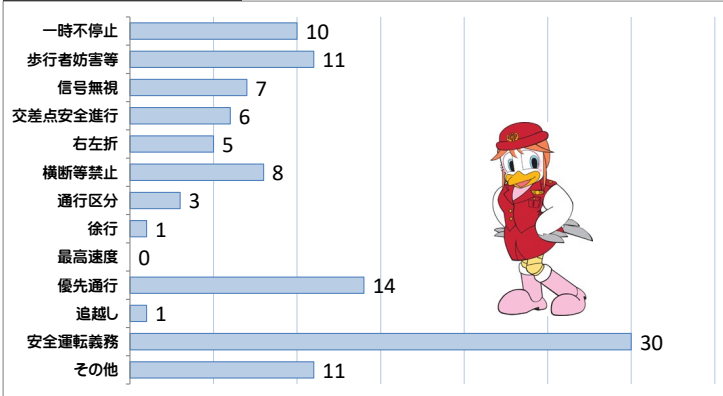


☆=最重点路線  
国道43号線、171号線で多発しています。

管内略図



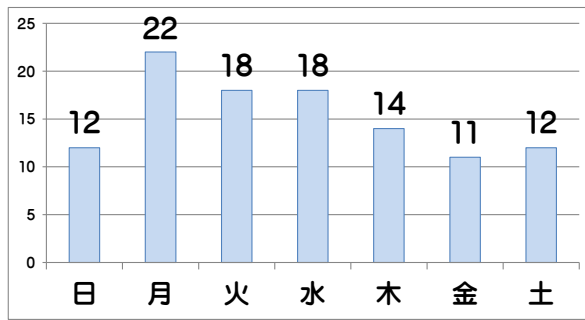
違反別



類型別

類型区分	件数		死者	傷者
	件数	構成率		
人対車両	13	12.1%	0	13
自転車対車両	33	30.8%	0	33
車両相互	56	52.3%	0	62
追突	20	18.7%	0	2
出会い頭	11	10.3%	0	12
右左折	12	11.2%	0	13
その他	13	12.1%	0	13
車両単独	5	4.7%	0	5

曜日別

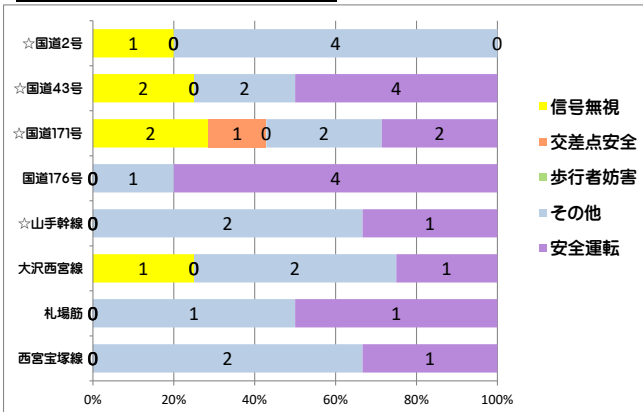


交番別

交番名	札場筋	市庭	西宮浜	寿	夙川駅前	越木岩	甲陽園	今津駅前	社前	西宮駅前
件数	14	3	2	4	7	7	2	4	8	4
構成率	17.8%			18.7%			15.0%			

交番名	青木	芦原	西宮中央	二見	上之町	門戸	甲東園	上ヶ原	名塩	山口
件数	8	6	7	4	5	7	5	1	3	6
構成率	23.4%			16.8%			8.4%			

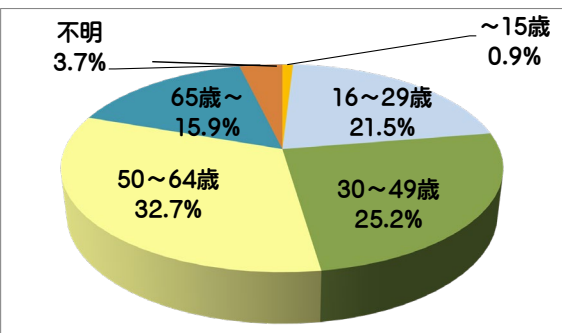
違反別×路線別



時間別×路線別

時間	☆山手幹線	☆国道177号	☆国道2号	☆国道43号	国道176号	大沢西宮線	西宮宝塚	札場筋
0~2	1	0	0	0	0	0	0	0
2~4	0	0	0	0	0	0	0	0
4~6	0	0	0	0	0	0	0	0
6~8	0	1	1	0	0	2	0	0
8~10	0	0	1	2	1	0	1	0
10~12	0	2	1	1	1	1	0	0
12~14	1	0	0	0	0	0	0	0
14~16	0	2	0	1	0	0	1	1
16~18	1	2	0	1	0	0	0	0
18~20	0	0	1	1	2	1	1	0
20~22	0	0	0	1	1	0	0	1
22~0	0	0	1	1	0	0	0	0
合計	3	7	5	8	5	4	3	2

第一当事者の年齢別



年齢	~15歳	16~29歳	30~49歳	50~64歳	65歳~	不明
件数	1	23	27	35	17	4

2026年4月1日 自転車の道路交通法改正

対象は16歳以上  
下記は一例です

自転車の交通違反に**反則金**が科されます！

- 逆走 ¥6,000
- イヤホン使用 ¥5,000
- 信号無視 ¥6,000
- 一時不停止 ¥5,000
- 二人乗り ¥3,000
- 携帯電話使用 ¥12,000
- 止まれ(STOP) 30分
- 並進 ¥3,000

西宮警察署のホームページ  
いろいろやってまゝご覧下さい

