

# 神戸北署交通事故三白書

令和8年3月末現在

## 1 交通事故発生状況

区分	人身事故 件数	死者	傷者		物損事故
			軽傷	重傷	
北 区	124	1	140	14	1,247
増減	+17	+1	-9	+10	-14
管 内	50	0	55	5	573
増減	-5	±0	-18	+3	-42

## 2 管内の人身事故分析

### (1) 曜日別(件数)

区分	日	月	火	水	木	金	土
令和8年	8	8	4	5	8	8	9
死者	0	0	0	0	0	0	0
令和7年	5	8	10	10	7	12	3
死者	0	0	0	0	0	0	0
増減数	+3	±0	-6	-5	+1	-4	+6

### (2) 事故類型別(件数)

区分	合計	人対車両		自転車対車両		車両相互				車両 単独		列車
		横断中	その他	出会頭	その他	正面	追突	出会頭	その他	単独	列車	
令和8年	50	8	3	1	3	2	14	5	12	2	0	0
死者	0	0	0	0	0	0	0	0	0	0	0	0
令和7年	55	8	3	4	0	3	17	4	15	1	0	0
死者	0	0	0	0	0	0	0	0	0	0	0	0
増減数	-5	±0	±0	±0	-3	+3	-1	-3	+1	-3	+1	±0

### (3) 違反別(1当 件数)

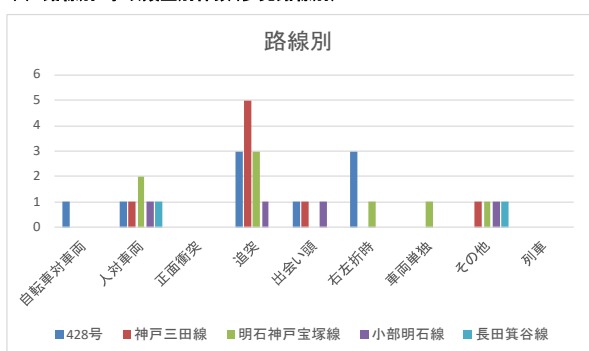
区分	合計	小計	車両の違反													人の違反					
			信号無視	通行区分	横断等禁止	最高速度	追越し	右・左折	優先通行	安全進行	交差点	妨害歩行者	徐行	一時不停止	安全義務運転	その他	小計	信号無視	直前横断	飛び出し	その他
令和8年	50	50	1	5	2	0	0	3	1	1	7	1	3	20	6	0	0	0	0	0	
死者	0	0	0	0	0	0	0	0	0	0	0	0	0	0	0	0	0	0	0	0	
令和7年	55	55	2	2	6	0	0	5	3	1	7	2	2	21	4	0	0	0	0	0	
死者	0	0	0	0	0	0	0	0	0	0	0	0	0	0	0	0	0	0	0	0	
増減数	-5	-5	-1	+3	-4	±0	±0	-2	-2	±0	±0	-1	+1	-1	+2	±0	±0	±0	±0	±0	

### (4) 路線別・時間別人身事故発生件数(多発路線別)

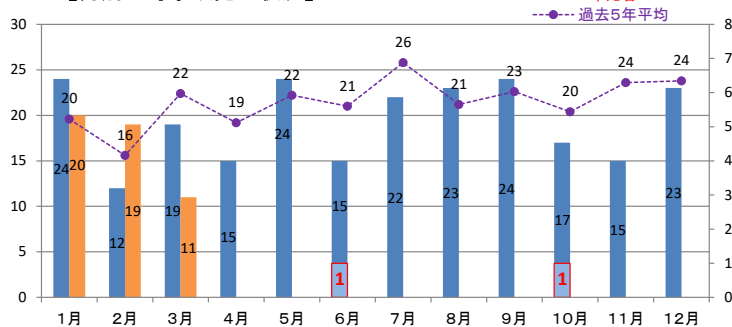
時間	路線	428号	神戸三田線	明石神戸宝塚線	小部明石線	長田箕谷線
0~2		1	0	0	1	0
2~4		0	0	0	0	0
4~6		0	0	0	0	0
6~8		0	1	0	0	1
8~10		1	2	1	0	0
10~12		0	0	2	0	0
12~14		1	1	0	2	0
14~16		0	2	1	0	0
16~18		3	0	1	0	1
18~20		1	1	2	1	0
20~22		1	0	1	0	0
22~24		1	1	0	0	0
計		9	8	8	4	2

※左から多発路線順に、濃い色は事故件数の多い時間帯を表示

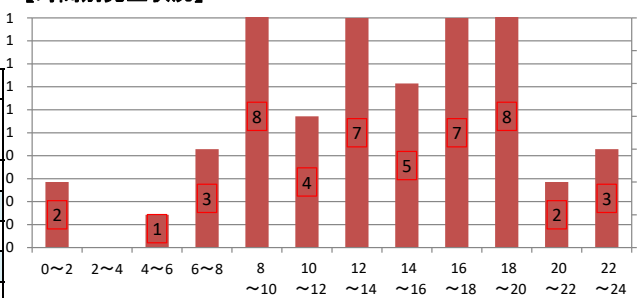
### (5) 路線別・事故類型別件数(多発路線別)



## 【月別人身事故発生状況】



## 【時間別発生状況】



## 【神戸北警察署管内幹線道路】

