

# 神戸北署交通事故三白書

令和4年10月末現在

## 1 交通事故発生状況

区分	人身事故 件数	死者	傷者		物損事故
			重傷		
北 区	496	2	629	23	3,873
増減	+83	-1	+122	-12	+296
管 内	246	2	306	16	1,886
増減	+42	±0	+55	-4	+157

## 2 管内の人身事故分析

### (1) 曜日別(件数)

区分	日	月	火	水	木	金	土
令和4年	15	41	41	41	35	34	39
死者	0	0	0	1	0	0	1
令和3年	26	30	27	31	31	31	28
死者	0	1	0	0	1	0	0
増減数	-11	+11	+14	+10	+4	+3	+11

### (2) 事故類型別(件数)

区分	合計	人対車両		自転車対車両		車両相互				車両		列車
		横断中	その他	出会頭	その他	正面	追突	出会頭	その他	単独		
令和4年	246	24	14	14	10	10	88	36	42	8	0	0
死者	2	0	0	0	1	0	0	0	0	1	0	0
令和3年	204	19	13	9	2	9	76	28	44	4	0	0
死者	2	0	0	0	0	0	0	0	0	2	0	0
増減数	+42	+5	+1	+5	+8	+1	+12	+8	-2	+4	±0	±0

### (3) 違反別(1当 件数)

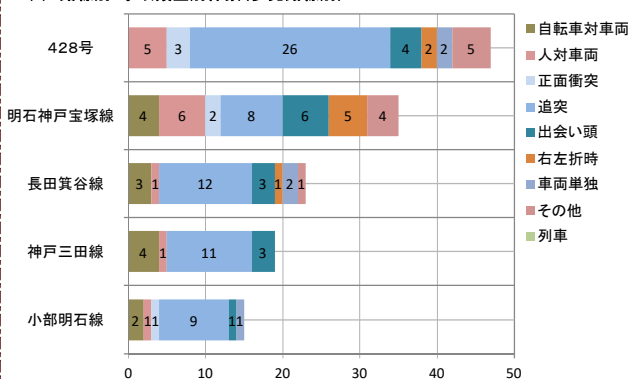
区分	合計	小計	車両の違反														人の違反					
			信号無視	通行区分	横断等禁止	最高速度	追越し	右・左折	優先通行	安全進行	交差点	妨害等	歩行者	徐行	一時不停止	安全運転義務	その他	小計	信号無視	直前横断	飛び出し	その他
令和4年	246	246	5	13	17	4	3	15	14	6	20	2	14	125	8	0	0	0	0	0	0	
死者	2	2	0	0	0	1	0	0	0	1	0	0	0	0	0	0	0	0	0	0	0	
令和3年	204	204	6	12	11	0	2	11	11	3	15	9	14	93	17	0	0	0	0	0	0	
死者	2	2	0	0	0	0	0	0	0	0	0	0	2	0	0	0	0	0	0	0	0	
増減数	+42	+42	-1	+1	+6	+4	+1	+4	+3	+3	+5	-7	±0	+32	-9	±0	±0	±0	±0	±0	±0	

### (4) 路線別・時間別人身事故発生件数(多発路線別)

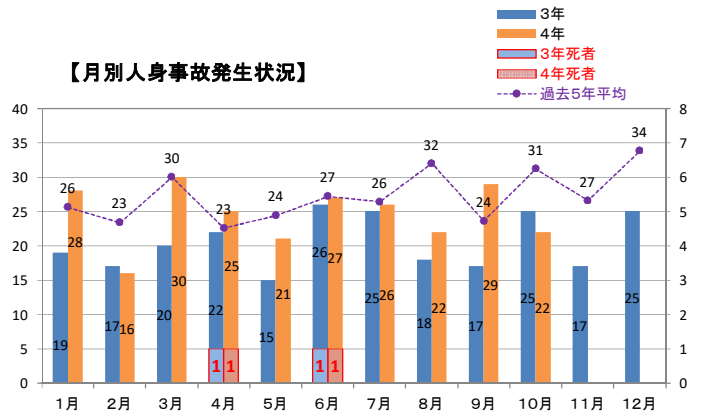
時間	路線	428号	明石神戸宝塚線	長田箕谷線	神戸三田線	小部明石線
0~2		0	1	0	0	0
2~4		2	0	0	0	0
4~6		1	0	1	0	1
6~8		6	1	1	2	1
8~10		6	6	4	4	1
10~12		6	3	2	0	3
12~14		3	3	3	4	1
14~16		8	4	2	2	1
16~18		6	3	2	2	0
18~20		2	8	4	4	6
20~22		4	4	3	1	1
22~24		3	2	1	0	0
計		47	35	23	19	15

※左から多発路線順に、濃い色は事故件数の多い時間帯を表示

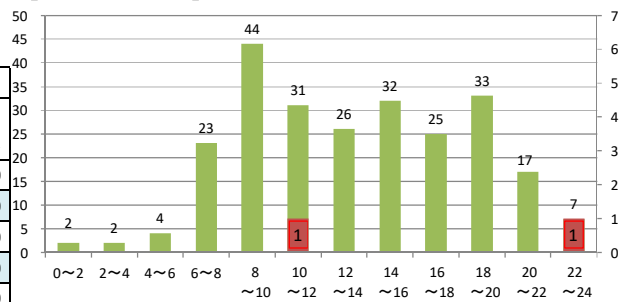
### (5) 路線別・事故類型別件数(多発路線別)



## 【月別人身事故発生状況】



## 【時間別発生状況】



## 【神戸北警察署管内幹線道路】

