

令和 7 年

11 月末

神戸西交通事故ミニ白書

神戸西警察署

令和7年12月22日

神戸市西区内の交通事故発生状況

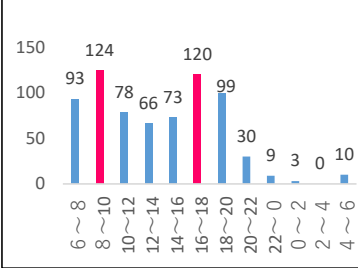
	人身 事故	死者	傷者	重傷	物損 事故
令和7年11月末	705	4	829	32	5,268
令和6年11月末	698	5	824	30	5,153
増 減	7	-1	5	2	115

年齢別（死傷者数）

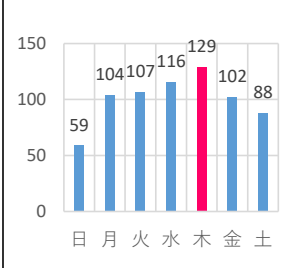
	合計	こども 0～15歳	若年 16～24歳	成人 25～64歳	高齢者 65歳以上
令和7年11月末	833	49	120	544	120
令和6年11月末	829	78	104	522	125
増 減	4	-29	16	22	-5

**8:00～10:00、16:00～18:00の間に事故が多発しています。
この時間帯は特に注意をお願いします。**

時間別



曜日別



ライト点灯推奨時間

9月～2月は**午後4時** 3月～5月は**午後5時** 6月～8月は**午後6時**

**西区では追突事故の割合が県下平均27.3%よりも高くなっています。
車間距離を十分にとり、前方をしっかり見て運転しましょう。**

事故類型別（件数）

	人対車両		自転車対車両		車両相互						車両 単独
	横断中	その他	出会頭	その他	正面衝突	追突	出会頭	左折	右折	その他	
R7.11末	40	34	63	52	12	241	111	21	60	62	9
全事故に 占める割合	5.7%	4.8%	8.9%	7.4%	1.7%	34.2%	15.7%	3.0%	8.5%	8.8%	1.3%
R6.11末	54	33	64	62	8	215	98	24	59	68	13
増減	-14	1	-1	-10	4	26	13	-3	1	-6	-4

違反別（件数）

	車両の違反							歩行者の違反				
	信号 無視	一時 不停止	歩行者 妨害等	速度超過	安全運転義務 ハンドル 操作不適	前方 不注意	その他	信号 無視	直前直後 横断等	飛び出し	その他	
R7.11末	31	63	48	3	12	226	322	0	0	0	0	
R6.11末	23	66	55	3	14	196	338	2	0	0	1	
増減	8	-3	-7	0	-2	30	-16	-2	0	0	-1	

路線別（件数）

路線名	R7.11末	R6.11末	増減
国道175号線	62	76	-14
神戸明石線	40	53	-13
神戸加古川姫路線	36	30	6
西神中央線	49	33	16
小部明石線（※）	39	29	10
明石神戸宝塚線	22	28	-6
神戸三木線	21	26	-5
平野三木線	4	11	-7
野村明石線	9	8	1
国道2号バイパス	3	3	0
一般県道市道	386	372	14
私道その他	34	29	5

※ 神戸市西区内のハイ
ビーム活用促進路線は、
小部明石線（木見交差点
～水谷2丁目交差点の
間）
です。

人身交通事故発生状況 （交番・駐在所所持区域別）



冬季の交通事故防止

降雪や積雪、路面凍結時の運転は、安全対策とより一層の安全走行をお願いします

タイヤは太すぎませんか
スピード出すぎいませんか

- ・ 積雪や凍結した路面は、スリップがおりやすく、停止距離も長くなります
- ・ 激しい降雪は視界が悪くなります

- ★ 必要のない外出は控える
- ★ 速度を落とす
- ★ 車間距離を十分にとる
- ★ 急発進、急加速、急ハンドル、急ブレーキなど「急」のつく運転を避ける

お互いに知らせあいましょう！

車は**ライト**・人は**反射材**

2026.4～ 自転車への**青切符**の導入！

詳しくはこちら

