

令和7年
3月末

神戸西交通事故ミニ白書

神戸西警察署
令和7年3月21日

神戸市西区内の交通事故発生状況

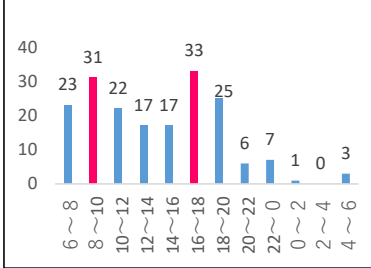
	人身 事故	死者	傷者	重傷	物損 事故
令和7年3月末	185	0	215	6	1,394
令和6年3月末	209	1	259	7	1,330
増減	-24	-1	-44	-1	64

年齢別（死傷者数）

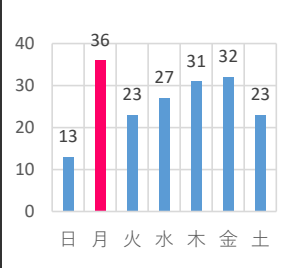
	合計	子ども 0～15歳	若年 16～24歳	成人 25～64歳	高齢者 65歳以上
令和7年3月末	215	8	31	142	34
令和6年3月末	260	35	28	157	40
増減	-45	-27	3	-15	-6

8:00～10:00、16:00～18:00の間に事故が多発しています。
この時間帯は特に注意をお願いします。

時間別



曜日別



ライト点灯推奨時間

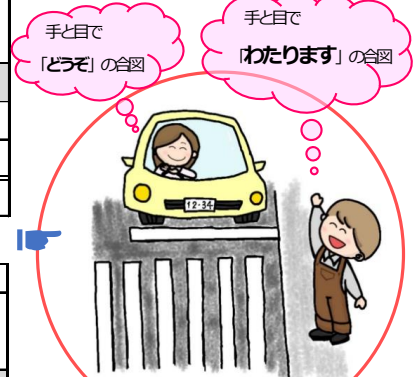
3月～5月は**午後5時** 6月～8月は**午後6時** 9月～2月は**午後4時**

西区では追突事故の割合が県下平均28.1%よりも高くなっています。

車間距離を十分にとり、前方をしっかりと見て運転しましょう。

事故類型別（件数）

	人対車両		自転車対車両		車両相互						車両 単独
	横断中	その他	出会頭	その他	正面衝突	追突	出会頭	左折	右折	その他	
R7.3末	12	8	13	13	5	72	28	3	13	17	1
全事故に 占める割合	6.5%	4.3%	7.0%	7.0%	2.7%	38.9%	15.1%	1.6%	7.0%	9.2%	0.5%
R6.3末	20	7	17	18	2	68	32	3	22	17	3
増減	-8	1	-4	-5	3	4	-4	0	-9	0	-2



「横断歩道合図(アイズ)運動」

プラス

運転者は「横断歩道手前減速運動」の実践を

違反別（件数）

	車両の違反						歩行者の違反				
	信号 無視	一時 不停止	歩行者 妨害等	速度超過	安全運転義務 ハンドル 操作不週	前方 不注視	その他	信号 無視	直前直後 横断等	飛び出し	その他
R7.3末	7	14	14	2	1	67	80	0	0	0	0
R6.3末	7	26	20	0	4	56	95	0	0	0	1
増減	0	-12	-6	2	-3	11	-15	0	0	0	-1

路線別（件数）

路線名	R7.3末	R6.3末	増減
国道175号線	15	27	-12
神戸明石線	8	14	-6
神戸加古川姫路線	9	13	-4
西神中央線	19	8	11
小部明石線(※)	9	5	4
明石神戸宝塚線	10	5	5
神戸三木線	9	9	0
平野三木線	2	2	0
野村明石線	5	2	3
国道2号バイパス	1	2	-1
一般県道市道	91	113	-22
私道その他	7	9	-2

※ 神戸市西区内のハイ
ビーム活用促進路線は、
小部明石線（木見交差点
～水谷2丁目交差点の
間）
です。

人身交通事故発生状況

(交番・駐在所所持区域別)



5月は自転車月間です

ヘルメットをかぶり

ルールを守り

安全に利用しましょう



《自転車安全利用五則》

- 1 車道が原則、左側を通行 歩道は例外、歩行者を優先
- 2 交差点では信号と一時停止を守って、安全確認
- 3 夜間はライトを点灯
- 4 飲酒運転は禁止
- 5 ヘルメットを着用

酒気帯び運転 3年以下の懲役又は50万円以下の罰金

運転中のスマホ 6月以下の懲役又は10万円以下の罰金

自転車、例外として歩道を走行できるのは

- この標識があるとき
 - 標識がないときでも
 - ・13歳未満の子ども
 - ・70歳以上の方
 - ・身体の不自由な方
 - ・車道を走ると危ないとき
- (例) 道路工事をしている
道幅狭く車が多いなど