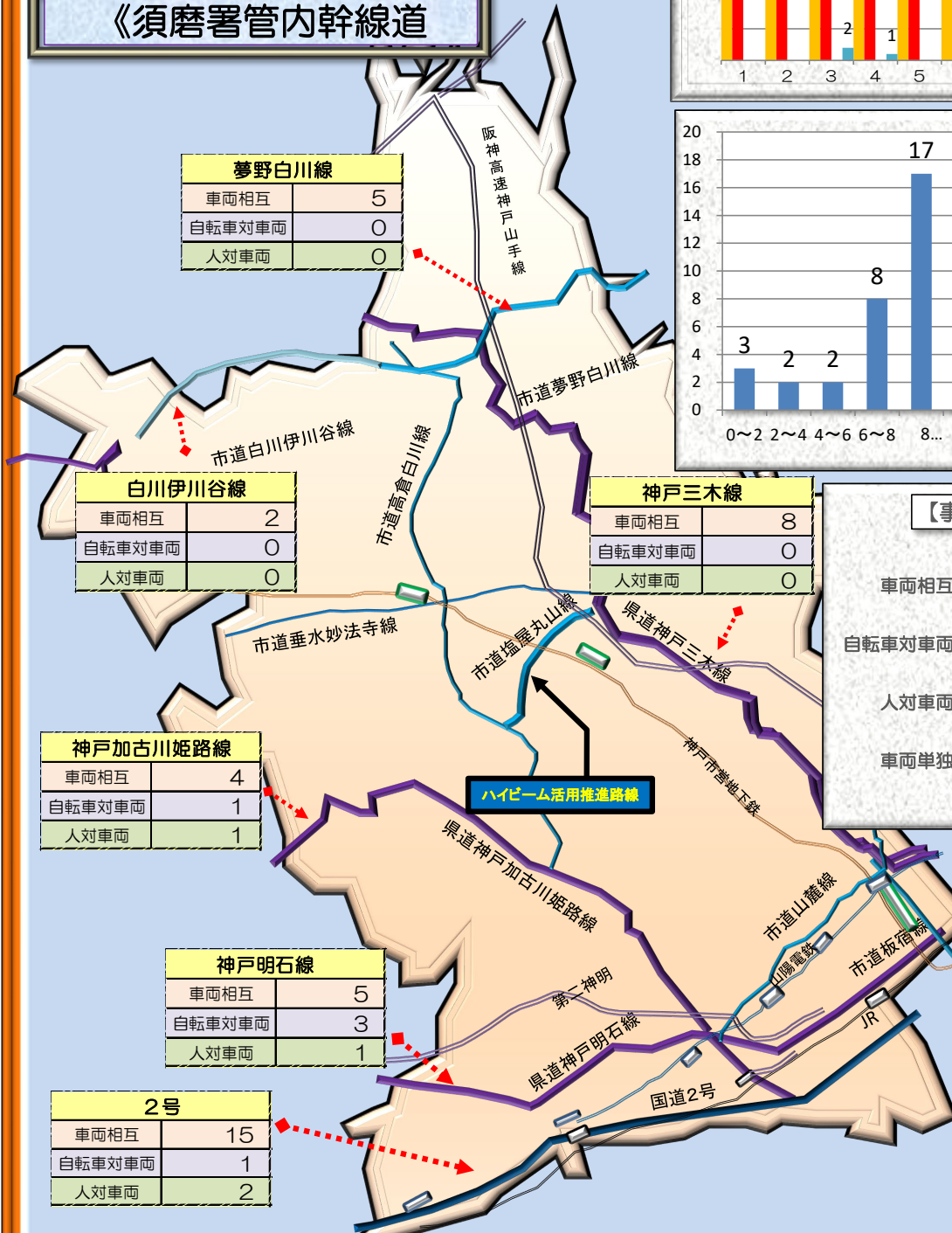


【県内・管内発生状況】

区分	人身事故 件数	死者	傷者		物損事故
				重傷	
兵庫県内	5,588	53	6,506	343	56,508
増減	- 103	+ 19	- 239	- 3	+ 2,368
須磨区内	105	3	128	8	1,093
増減	+ 3	+ 3	+ 15	+ 1	- 7

《須磨署管内幹線道》



夢野白川線

車両相互	5
自転車対車両	0
人対車両	0

白川伊川谷線

車両相互	2
自転車対車両	0
人対車両	0

神戸三木線

車両相互	8
自転車対車両	0
人対車両	0

神戸加古川姫路線

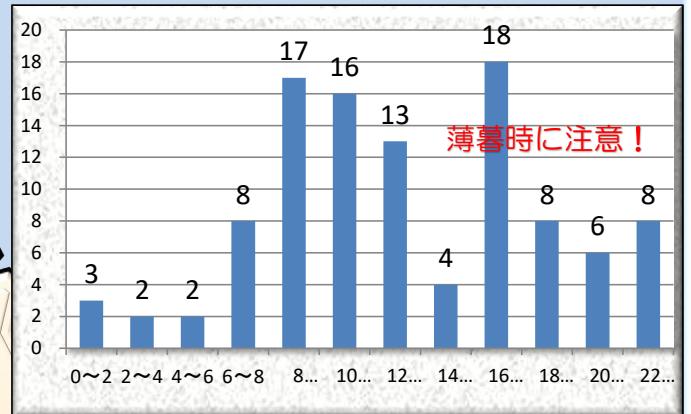
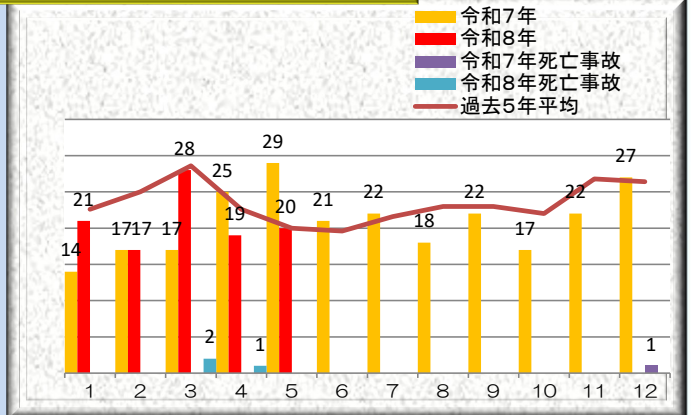
車両相互	4
自転車対車両	1
人対車両	1

神戸明石線

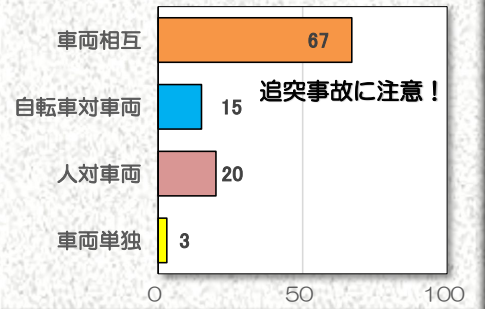
車両相互	5
自転車対車両	3
人対車両	1

2号

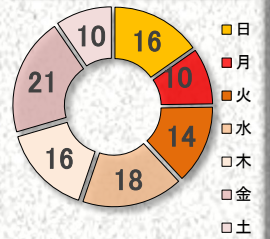
車両相互	15
自転車対車両	1
人対車両	2



【事故類型別発生状況】



【曜日別発生状況】



梅雨時期の交通事故防止！

ドライバーの方へ

- ・スピードを落とし、車間距離を十分にあげる
- ・早めにライトを点灯させ、急操作をさける

歩行者の方へ

- ・視界を遮らない傘の持ち方を心掛ける
- ・明るい色の服装と反射材を身につける

