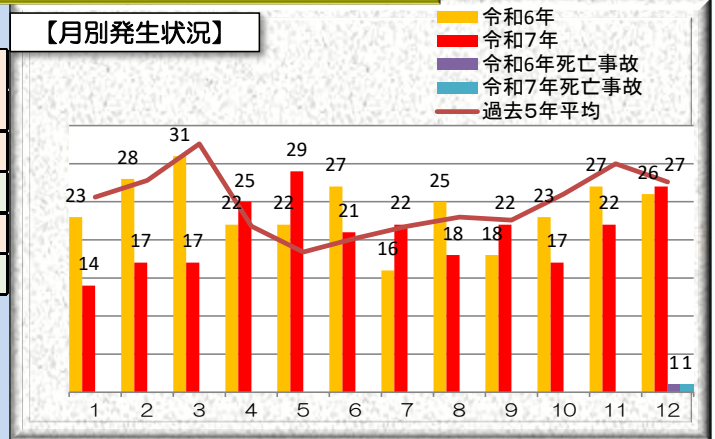


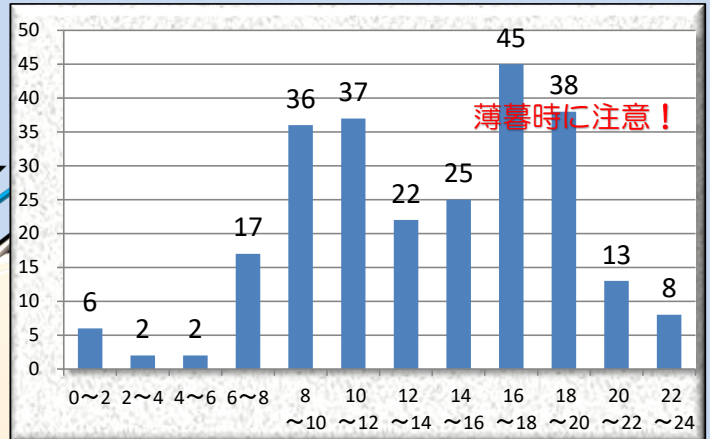
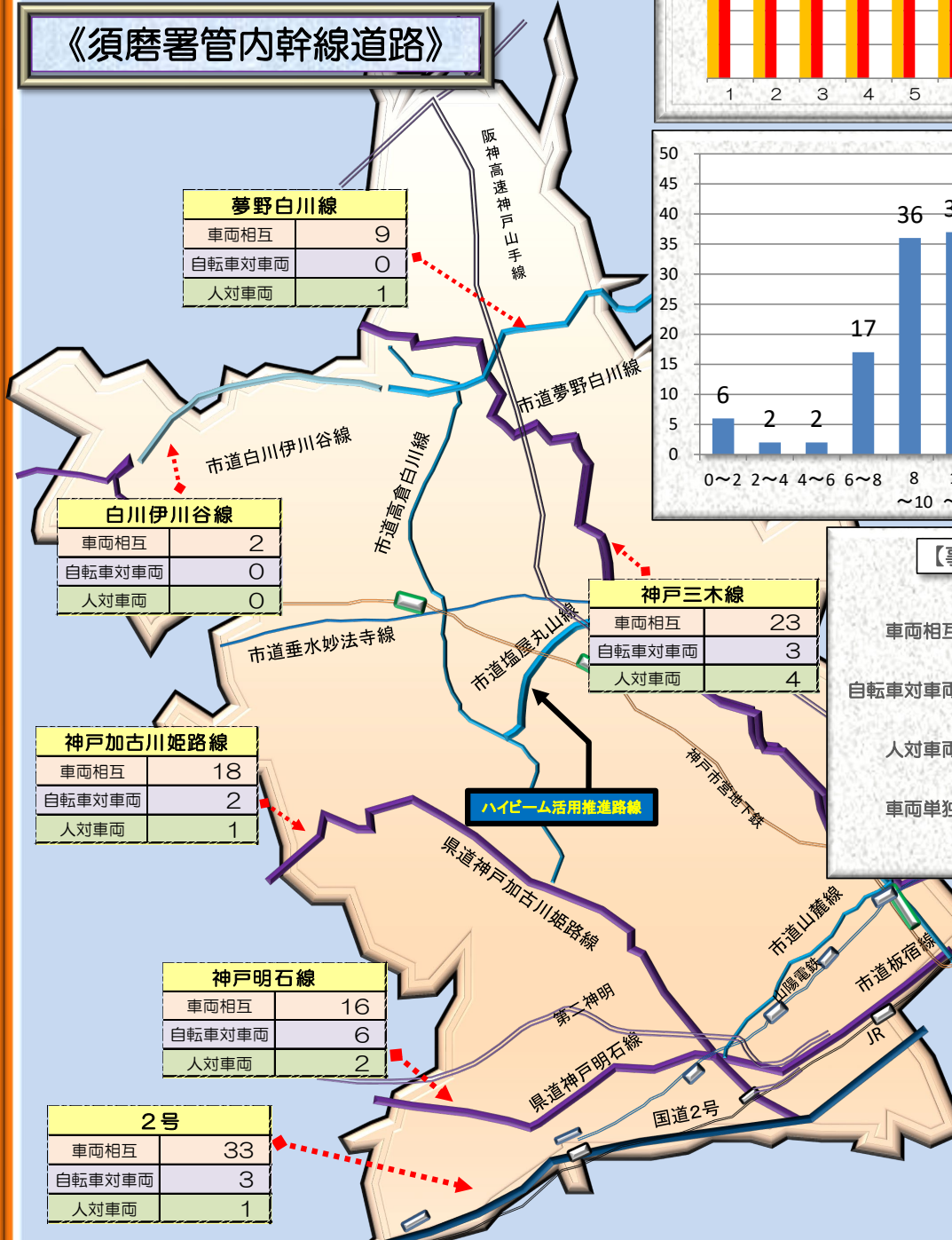
【県内・管内発生状況】

区 分	人身事故 件数	死 者	傷 者	重 傷	物損事故
兵庫県内	14,458	98	16,967	856	138,459
増減	- 1093	- 11	- 1386	- 116	+ 3,150
須磨区内	251	1	284	12	2,845
増減	- 37	±0	- 42	- 8	+ 61

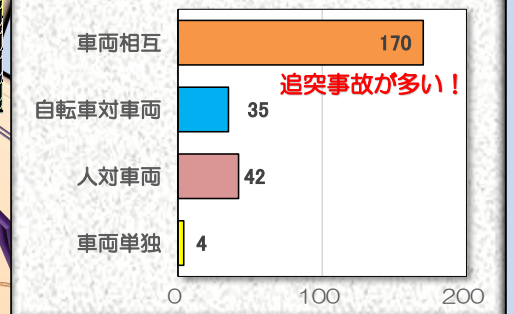
【月別発生状況】



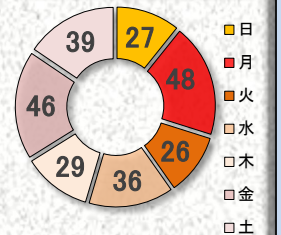
《須磨署管内幹線道路》



【事故類型別発生状況】



【曜日別発生状況】



令和8年4月1日から自転車への青切符の導入!

- 自転車をはじめとする軽車両にも自動車と同様に『交通反則通告制度』が導入されます
- 取締りの対象年齢は16歳以上です。
- 運転者として今まで以上にルールをしっかりと守りましょう。

