

兵庫警察署管内の交通事故発生状況

令和6年3月末の統計

1 発生件数

内 訳	人身事故件数	死者	傷者		物損事故件数
				重傷	
令和6年	81	1	95	12	521
令和5年	87	0	95	12	510
前年対比	-6	1	0	0	11

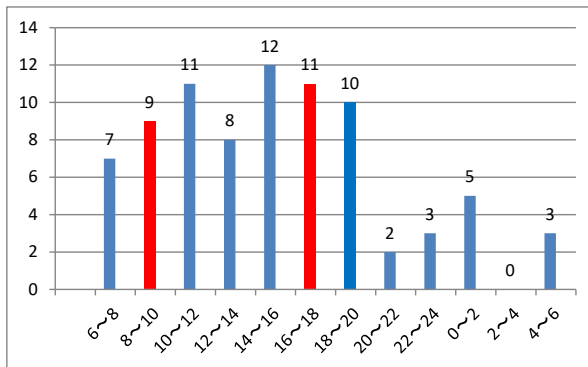
(3月末現在)

抜け道と 思うな
そこは通学路



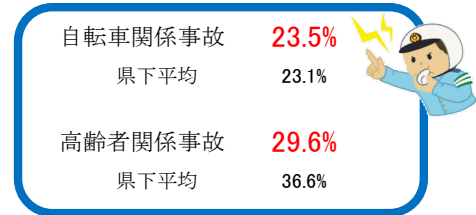
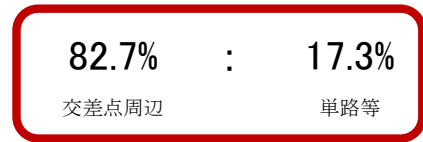
2 人身事故の分析

(1) 時間別発生件数 (令和6年)



通学・通勤時間帯 (赤色の時間帯) が、20件と全体の約25%を占めている。

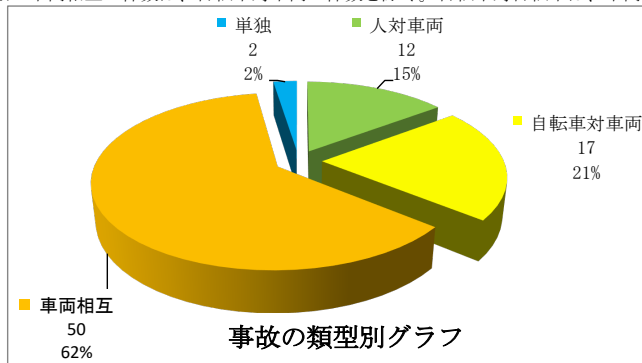
交差点及びその付近で多発!!



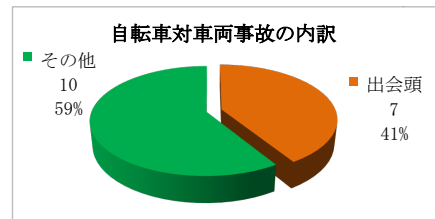
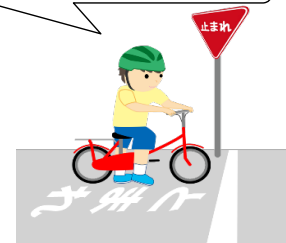
(2) 類型別

内 訳	人 対 車 両			自 転 車 対 車 両			車 両 相 互				単 独	合 計	
	小計	横断中	その他	小計	出合頭	その他	小計	追突	出合頭	右左折			その他
令和6年	12	8	4	17	7	10	50	18	3	13	16	2	81

※ 車両相互の件数は、自転車対車両の件数を除く。自転車対自転車は、車両相互の件数に含まれる。



自転車も止まりましょう!!



(3) 当事者別

内 訳	関係事故			
	件数	前年対比	死者	傷者
二 輪 車	22	+3	0	23
自 動 二 輪	12	-2	0	13
原 付	10	+4	0	10
自 転 車	19	-6	0	21
歩 行 者	12	+1	1	12
こ ども	0	-3	0	0
高 校 生	1	-1	0	1
高 齢 者	24	-3	0	27

※ 「関係事故」とは、第1第2当事者が関係した事故をいい、全事故の死傷者数を集計している。

※ 二輪車は、自動二輪と原付が関係した事故をいう。

(4) 曜日別

曜 日	月	火	水	木	金	土	日	合計
令和6年	11	10	14	11	13	10	12	81
令和5年	20	15	14	7	15	12	4	87
前年対比	-9	-5	0	4	-2	-2	8	-6
構成率	13.6	12.3	17.3	13.6	16.0	12.3	14.8	100.0

(5) 第一当事者の居住別

内 訳	件数	死者	傷者
県内	65	1	76
管内	21	0	22
管外	44	1	54
県外	11	0	12
不明	5	0	7

管外： 72.4% 管内： 27.6%



(6) 路線別

主な路線	R2	R428	山麓線	山手幹線	高松線	中央幹線	湊町線	永沢線	夢野白川線	一般市道	その他
令和6年	20	8	6	7	1	3	6	1	3	24	2
令和5年	15	5	10	7	3	8	9	0	2	25	3
前年対比	+5	+3	-4	±0	-2	-5	-3	+1	+1	-1	-1

・道路を横断するときは、横断歩道のあるところを渡りましょう。
・ドライバーの皆さんは、横断歩道手前での減速義務と横断歩道における歩行者優先を忘れずに!