

# 兵庫警察署管内の交通事故発生状況

令和4年10月末の統計

## 1 発生件数

内 訳	人身事故件数	死者	傷者		物損事故件数
				重傷	
令和4年	273	1	317	22	1,746
令和3年	297	1	363	22	1,628
前年対比	-24	0	-46	0	118

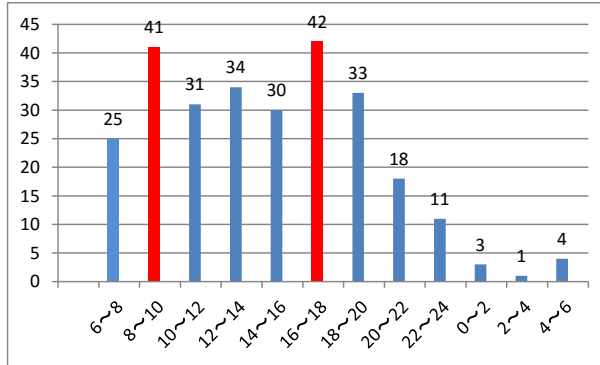


**明るい服装と反射材を活用して交通事故防止**

## 2 人身事故の分析

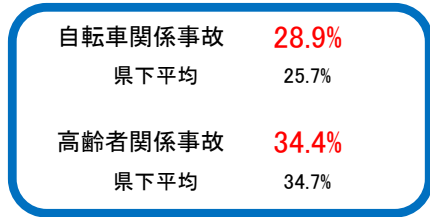
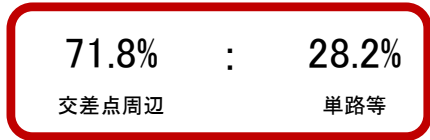
(10月末現在)

### (1) 時間別発生件数 (令和4年)



通学・通勤時間帯（赤色の時間帯）が、83件と全体の30%を占めている。

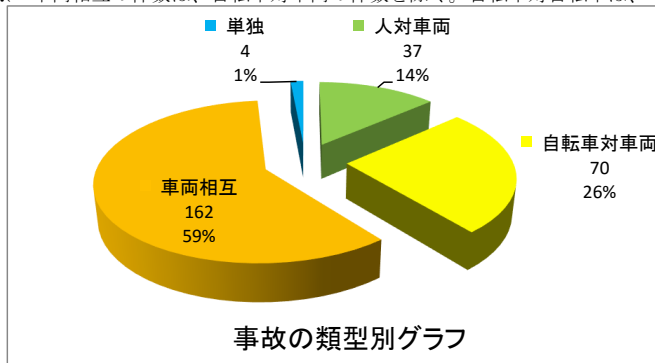
**交差点及びその付近で多発!!**



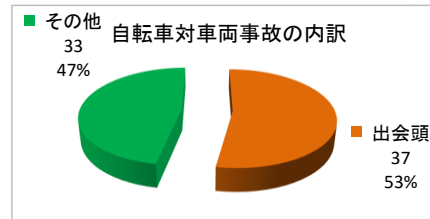
### (2) 類型別

内 訳	人 対 車 両			自 転 車 対 車 両			車 両 相 互				単 独	合 計	
	小計	横断中	その他	小計	出合頭	その他	小計	追突	出合頭	右左折			その他
令和4年	37	18	19	70	37	33	162	79	14	30	39	4	273

※ 車両相互の件数は、自転車対車両の件数を除く。自転車対自転車は、車両相互の件数に含まれる。



特徴  
自転車が関係する交通事故が県下平均を超えています。



### (3) 当事者別

内 訳	関 係 事 故			
	件数	前年対比	死者	傷者
二 輪 車	75	+9	0	79
自 動 二 輪	47	+4	0	50
原 付	29	+5	0	30
自 転 車	79	+5	0	80
歩 行 者	37	-3	0	37
こ ど も	13	+3	0	13
高 校 生	8	+5	0	9
高 齢 者	94	-14	0	108

※ 「関係事故」とは、第1第2当事者が関係した事故をいい、全事故の死傷者数を集計している。  
 ※ 二輪車は、自動二輪と原付が関係した事故をいう。

### (4) 曜日別

曜 日	月	火	水	木	金	土	日	合 計
令和4年	36	43	36	41	43	43	31	273
令和3年	48	38	49	30	54	47	31	297
前年対比	-12	5	-13	11	-11	-4	0	-24
構 成 率	13.2	15.8	13.2	15.0	15.8	15.8	11.4	100.0

### (5) 第一当事者の居住別

内 訳	件数	死者	傷者
県内	256	1	292
管内	83	0	95
管外	173	1	197
県外	13	0	21
不明	4	0	4

管外： 69.1%      管内： 30.9%



自転車に乗るときはヘルメットを着用しましょう!

### (6) 路線別

主な路線	R2	R428	山麓線	山手幹線	高松線	中央幹線	湊町線	永沢線	夢野白川線	一般市道	その他
令和4年	32	17	25	24	17	26	18	5	12	85	12
令和3年	42	23	20	10	16	25	20	4	20	102	15
前年対比	-10	-6	+5	+14	+1	+1	-2	+1	-8	-17	-3

### 今月のことば

- ・ 道路を横断するときは、横断歩道のあるところを渡りましょう。
- ・ ドライバーの皆さんは、横断歩道手前での減速義務と横断歩道における歩行者優先を忘れずに!