

# 兵庫警察署管内の交通事故発生状況

令和3年8月末の統計

## 1 発生件数

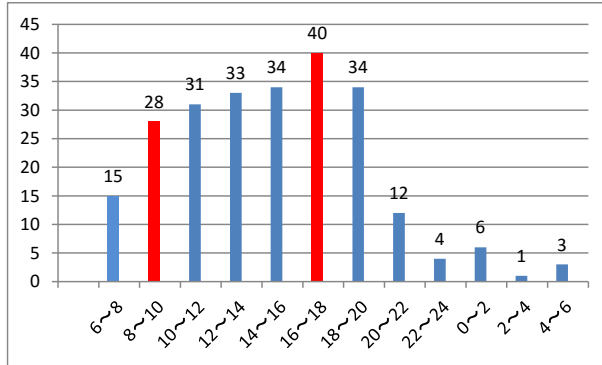
| 内 訳  | 人身事故件数 | 死者 | 傷者  |    | 物損事故件数 |
|------|--------|----|-----|----|--------|
|      |        |    |     | 重傷 |        |
| 令和3年 | 241    | 1  | 290 | 15 | 1,264  |
| 令和2年 | 272    | 0  | 311 | 19 | 1,269  |
| 前年対比 | -31    | 1  | -21 | -4 | -5     |

(8月末現在)

明るい服装と反射材  
を活用して交通事故防止

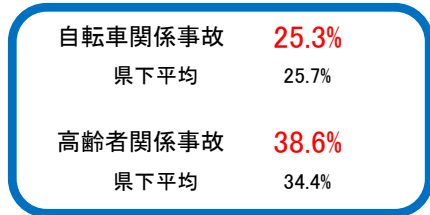
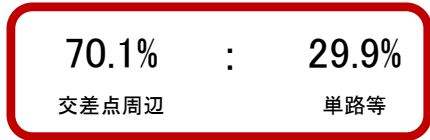
## 2 人身事故の分析

### (1) 時間別発生件数 (令和3年)



通学・通勤時間帯 (赤色の時間帯) が、68件と全体の28.2%を占めている。

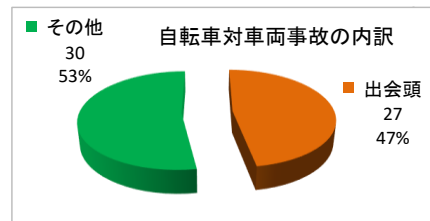
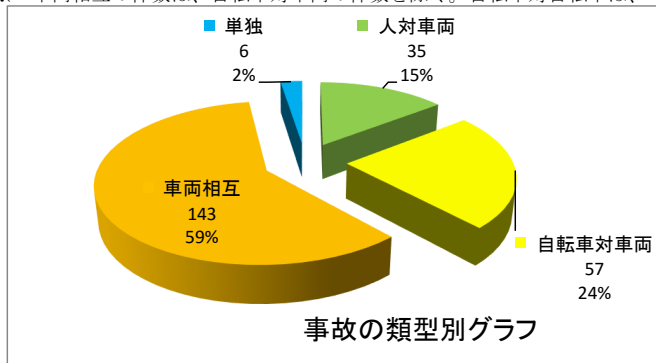
交差点及びその付近で多発！！



### (2) 類型別

| 内 訳  | 人 対 車 両 |     |     | 自 転 車 対 車 両 |     |     | 車 両 相 互 |    |     |     |     | 単 独 | 合 計 |
|------|---------|-----|-----|-------------|-----|-----|---------|----|-----|-----|-----|-----|-----|
|      | 小計      | 横断中 | その他 | 小計          | 出合頭 | その他 | 小計      | 追突 | 出合頭 | 右左折 | その他 |     |     |
| 令和3年 | 35      | 19  | 16  | 57          | 27  | 30  | 143     | 59 | 23  | 24  | 37  | 6   | 241 |

※ 車両相互の件数は、自転車対車両の件数を除く。自転車対自転車は、車両相互の件数に含まれる。



### (3) 当事者別

| 内 訳     | 関 係 事 故 |      |    |     |
|---------|---------|------|----|-----|
|         | 件数      | 前年対比 | 死者 | 傷者  |
| 二 輪 車   | 52      | -16  | 0  | 60  |
| 自 動 二 輪 | 34      | -11  | 0  | 39  |
| 原 付     | 19      | -5   | 0  | 22  |
| 自 転 車   | 61      | -13  | 0  | 63  |
| 歩 行 者   | 35      | -2   | 1  | 35  |
| こ だ も   | 9       | -8   | 0  | 9   |
| 高 校 生   | 1       | -6   | 0  | 1   |
| 高 齢 者   | 93      | -9   | 1  | 103 |

※ 「関係事故」とは、第1第2当事者が関係した事故をいい、全事故の死傷者数を集計している。  
 ※ 二輪車は、自動二輪と原付が関係した事故をいう。

### (4) 曜日別

| 曜 日   | 月    | 火    | 水    | 木   | 金    | 土    | 日    | 合 計   |
|-------|------|------|------|-----|------|------|------|-------|
| 令和3年  | 37   | 31   | 43   | 23  | 41   | 38   | 28   | 241   |
| 令和2年  | 43   | 39   | 43   | 41  | 44   | 33   | 29   | 272   |
| 前年対比  | -6   | -8   | 0    | -18 | -3   | 5    | -1   | -31   |
| 構 成 率 | 15.4 | 12.9 | 17.8 | 9.5 | 17.0 | 15.8 | 11.6 | 100.0 |

### (5) 第一当事者の居住別

| 内 訳 | 件数  | 死者 | 傷者  |
|-----|-----|----|-----|
| 県内  | 218 | 1  | 262 |
| 管内  | 60  | 0  | 71  |
| 管外  | 158 | 1  | 191 |
| 県外  | 19  | 0  | 24  |
| 不明  | 4   | 0  | 4   |

管外： 74.7%      管内： 25.3%

特徴  
高齢者が関係する交通事故が県下平均を超えています。

### (6) 路線別

| 主な路線 | R2 | R428 | 山麓線 | 山手幹線 | 高松線 | 中央幹線 | 湊町線 | 永沢線 | 夢野白川線 | 一般市道 | その他 |
|------|----|------|-----|------|-----|------|-----|-----|-------|------|-----|
| 令和3年 | 32 | 17   | 15  | 8    | 13  | 21   | 18  | 3   | 17    | 84   | 13  |
| 令和2年 | 40 | 21   | 19  | 18   | 6   | 17   | 25  | 2   | 17    | 92   | 15  |
| 前年対比 | -8 | -4   | -4  | -10  | +7  | +4   | -7  | +1  | ±0    | -8   | -2  |

### 今月のことば

横断歩道合図(アイズ)運動実施中！

- ・ 道路横断中の死亡事故発生！横断禁止場所での横断は絶対にやめましょう。
- ・ ドライバーの皆さんは、横断歩道手前での減速義務と横断歩道における歩行者優先を忘れずに！