

1 交通事故発生状況

1-1 生田の発生状況 (4月末)

区分	人身件数	死者数	傷者数	重傷		物損件数
				重傷	軽傷	
8年	28	0	29	1	28	156
7年	25	0	26	1	24	189
前年対比	+3	±0	+3	±0	±4	-33

1-2 生田の発生状況 (4月末)

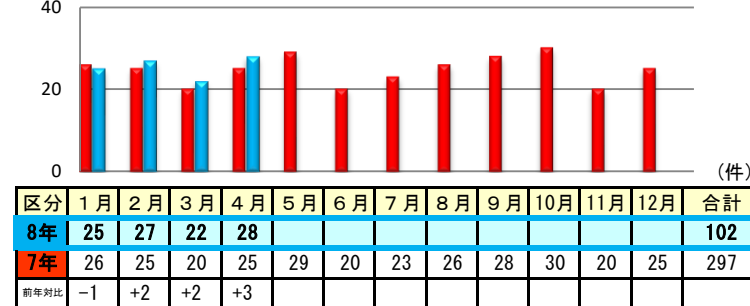
区分	人身件数	死者数	傷者数	重傷		物損件数
				重傷	軽傷	
8年	102	0	119	5	114	756
7年	96	0	116	4	112	754
前年対比	+6	±0	+3	+1	+2	+2

1-3 県下の発生状況 (4月末)

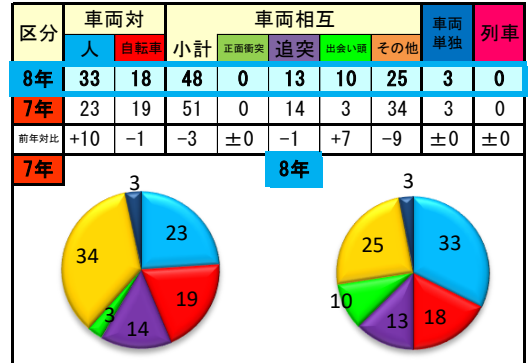
区分	人身件数	死者数	傷者数	重傷		物損件数
				重傷	軽傷	
8年	4,426	43	5,117	272	4,845	44,749
7年	4,529	31	5,362	265	5,097	43,409
前年対比	-103	+12	-245	+7	+348	+1,340

2 人身事故の特徴

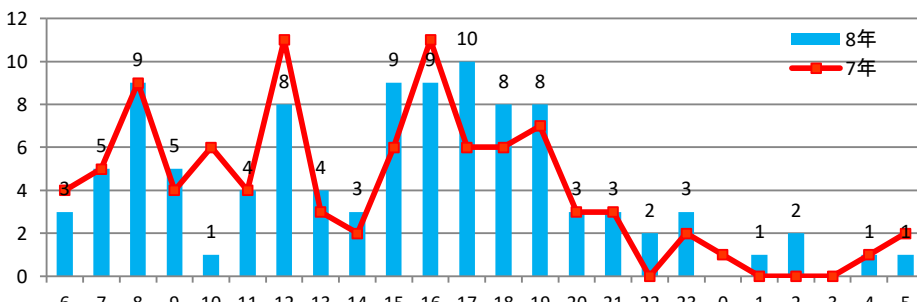
2-1 月別人身事故件数



2-2 事故類型別



2-3 時間別



2-4 管内管外

区分	管内	管外	県外	その他	合計
8年	17	69	13	3	102
7年	18	63	12	3	96
前年対比	-1	+6	+1	±0	+6

2-5 道路形状別

区分	交差点	交差点付近	単路	その他	合計
8年	51	26	23	2	102
7年	46	31	15	4	96
前年対比	+5	-5	+8	-2	+6

2-6 曜日別

区分	日	月	火	水	木	金	土	合計
8年	7	17	16	22	14	17	9	102
7年	17	13	15	8	11	18	14	96
前年対比	-10	+4	+1	+14	+3	-1	-5	+6



生田署押し けいりくが
「いくたん」

2-7 学年別傷者数

区分	幼児	園児	小学生						中学生				高校生					
			小計	1年	2年	3年	4年	5年	6年	小計	1年	2年	3年	小計	1年	2年	3年	
8年	2	1	4	1	2	0	0	0	0	1	3	2	1	0	0	0	0	0
7年	1	0	1	0	1	0	0	0	0	0	1	1	0	0	0	0	0	0
前年対比	+1	+1	+3	+1	+1	±0	±0	±0	±0	+2	+1	+1	±0	±0	±0	±0	±0	±0

2-8 交番別

区分	一宮	諏訪山	生田前	京町	元町駅	下山手	デュオこうべ	ハーバーランド	元町通	合計
8年	7	10	17	11	6	21	13	11	6	102
7年	8	7	26	8	9	8	12	14	4	96
前年対比	-1	+3	-9	+3	-3	+13	+1	-3	+2	+6

2-9 高齢者関係事故

区分	高齢者関係事故			高齢者の死傷者	
	件数	死者	傷者	死者	傷者
8年	32	0	35	0	16
構成率	31.4%	0%	29.4%	0%	13.4%
7年	25	0	32	0	18
構成率	26.0%	0%	27.6%	0%	15.5%
前年対比	+7	±0	+3	±0	-2
県下	1,592	28	1,767	25	839
構成率	36.0%	65.1%	34.5%	58.1%	16.4%

2-10 自転車関係事故

区分	自転車関係事故			自転車の死傷者	
	件数	死者	傷者	死者	傷者
8年	22	0	22	0	18
構成率	21.6%	0%	18.5%	0%	15.1%
7年	28	0	29	0	22
構成率	29.2%	0%	25.0%	0%	19.0%
前年対比	-6	±0	-7	±0	-4
県下	1,051	1	1,076	0	1,007
構成率	23.7%	2.3%	21.0%	0%	19.7%

横断歩道合図(アイズ)運動
プラス推進中

歩行者のみなさんへ

信号機のない横断歩道では、手を挙げるなどしてドライバーに横断する合図を送りましょう！

ドライバーのみなさんへ

横断歩道では、歩行者が
・横断している
・横断しようとしている
ときは、横断歩道の手前(停止線があるときは、その手前)で一時停止をして合図を送り歩行者に道を譲りましょう！

プラス

横断歩道手前では減速しましょう

