

1 交通事故発生状況

1-1 生田の発生状況 (3月末)

区分	人身件数	死者数	傷者数		物損件数
			重傷		
7年	20	0	28	0	220
6年	25	1	27	3	242
前年対比	-5	-1	+1	-3	-22

1-2 生田の発生状況 (3月末)

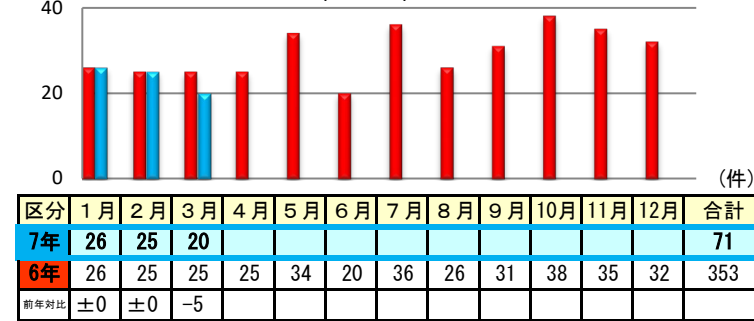
区分	人身件数	死者数	傷者数		物損件数
			重傷		
7年	71	0	90	3	565
6年	76	1	85	7	589
前年対比	-5	-1	+5	-4	-24

1-3 県下の発生状況 (3月末)

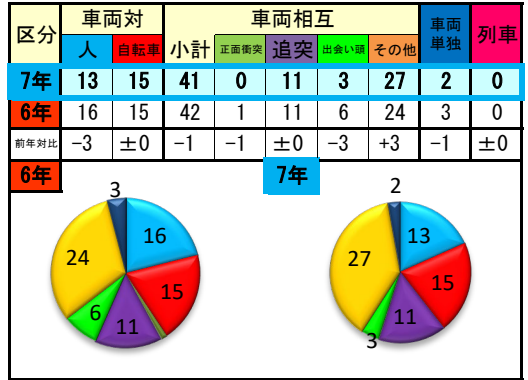
区分	人身件数	死者数	傷者数		物損件数
			重傷		
7年	3,400	23	4,032	193	32,772
6年	3,696	30	4,386	236	31,958
前年対比	-296	-7	-354	-43	+814

2 人身事故の特徴

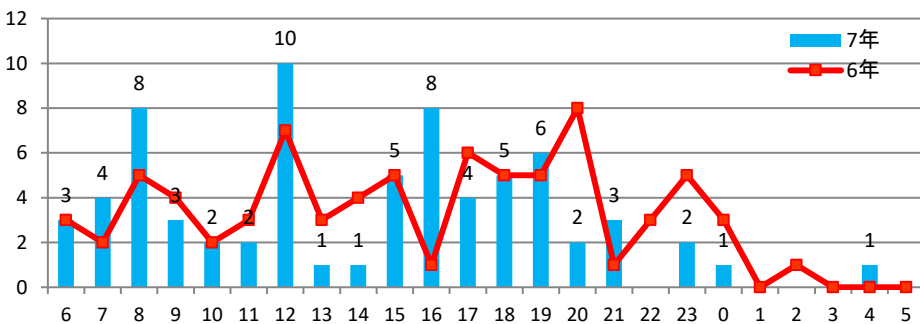
2-1 月別人身事故件数



2-2 事故類型別



2-3 時間別



2-4 管内管外

区分	管内	管外	県外	その他	合計
7年	11	51	8	1	71
6年	9	55	11	1	76
前年対比	+2	-4	-3	±0	-5

2-5 道路形状別

区分	交差点	交差点付近	単路	その他	合計
7年	36	20	13	2	71
6年	38	24	12	2	76
前年対比	-2	-4	+1	±0	-5

2-6 曜日別

区分	日	月	火	水	木	金	土	合計
7年	14	10	12	7	6	13	9	71
6年	7	13	10	14	14	9	9	76
前年対比	+7	-3	+2	-7	-8	+4	±0	-5



2-7 交番別

区分	一宮	北野	諏訪山	生田前	京町	元町駅	下山手	大倉山	デュオこらべ	ハーバーランド	元町通	合計
7年	6	0	6	19	4	8	6	0	7	13	2	71
6年	2	4	1	20	4	5	9	6	11	10	4	76
前年対比	+4	-4	+5	-1	±0	+3	-3	-6	-4	+3	-2	-5

2-8 学年別傷者数

区分	幼児	園児	小学生						中学生				高校生					
			小計	1年	2年	3年	4年	5年	6年	小計	1年	2年	3年	小計	1年	2年	3年	
7年	0	0	1	0	1	0	0	0	0	1	1	0	0	0	0	0	0	0
6年	2	0	0	0	0	0	0	0	0	0	0	0	0	0	0	0	0	0
前年対比	-2	±0	+1	±0	+1	±0	±0	±0	±0	+1	+1	±0	±0	±0	±0	±0	±0	±0

2-9 高齢者関係事故

区分	高齢者関係事故			高齢者の死傷者	
	件数	死者	傷者	死者	傷者
7年	20	0	26	0	14
構成率	28.2%	0%	28.9%	0%	15.6%
6年	22	1	23	1	11
構成率	28.9%	100.0%	27.1%	100.0%	12.9%
前年対比	-2	-1	+3	-1	+3
7年	1,255	13	1,441	12	689
構成率	36.9%	56.5%	35.7%	52.2%	17.1%

2-10 自転車関係事故

区分	自転車関係事故			自転車の死傷者	
	件数	死者	傷者	死者	傷者
7年	20	0	21	0	17
構成率	28.2%	0%	23.3%	0%	18.9%
6年	16	0	16	0	15
構成率	21.1%	0%	18.8%	0%	17.6%
前年対比	+4	±0	+5	±0	+2
7年	802	7	803	0	774
構成率	23.6%	30.4%	19.9%	0%	19.2%

5月は自転車月間です

【自転車安全利用五則】

- 1 車道が原則、左側を通行
歩道は例外、歩行者を優先
- 2 交差点では信号と一時停止を守って、安全確認
- 3 夜間はライトを点灯
- 4 飲酒運転は禁止
- 5 ヘルメットを着用



生田警察署管内の

【自転車指導啓発重点地区・路線】

はこちら↓



公式SNSでは、
交通に関する情報を
発信しています。
ぜひ登録してください。

