

1 交通事故発生状況

1-1 生田の発生状況 (3月中)

区分	人身件数	死者数	傷者数		物損件数
			重傷		
6年	25	1	27	3	242
5年	23	0	27	1	233
前年対比	+2	+1	±0	+2	+9

1-2 生田の発生状況 (3月末)

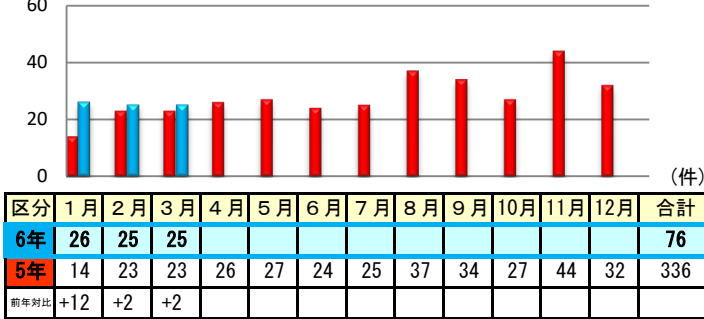
区分	人身件数	死者数	傷者数		物損件数
			重傷		
6年	76	1	85	7	589
5年	60	0	66	3	607
前年対比	+16	+1	+19	+4	-18

1-3 県下の発生状況 (3月末)

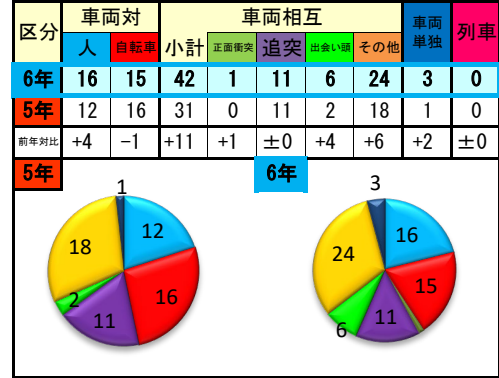
区分	人身件数	死者数	傷者数		物損件数
			重傷		
6年	3,696	30	4,386	236	31,958
5年	3,875	24	4,530	260	31,492
前年対比	-179	+6	-144	-24	+466

2 人身事故の特徴

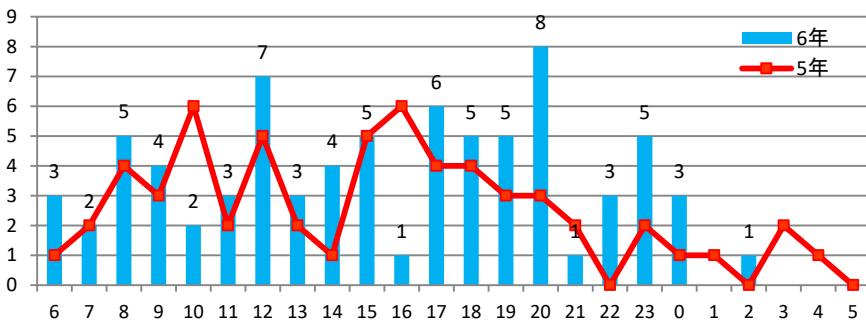
2-1 月別人身事故件数 ■5年 ■6年



2-2 事故類型別 (件)



2-3 時間別



2-4 管内管外 (件)

区分	管内	管外	県外	その他	合計
6年	9	55	11	1	76
5年	6	46	8	0	60
前年対比	+3	+9	+3	+1	+16

2-5 道路形状別 (件)

区分	交差点	交差点付近	単路	その他	合計
6年	38	24	12	2	76
5年	34	18	7	1	60
前年対比	+4	+6	+5	+1	+16

2-6 曜日別 (件)

区分	日	月	火	水	木	金	土	合計
6年	7	13	10	14	14	9	9	76
5年	5	3	11	8	11	9	13	60
前年対比	+2	+10	-1	+6	+3	±0	-4	+16



生田署オジジパヤク「いくたん」 (件)

2-7 交番別 (件)

区分	一宮	北野	諏訪山	生田前	京町	元町駅	下山手	大倉山	デュオこうべ	ハーバランド	元町通	合計
6年	2	4	1	20	4	5	9	6	11	10	4	76
5年	2	1	1	12	4	5	6	6	5	8	10	60
前年対比	±0	+3	±0	+8	±0	±0	+3	±0	+6	+2	-6	+16

2-8 学年別傷者数 (人)

区分	幼児	園児	小学生							中学生				高校生				
			小計	1年	2年	3年	4年	5年	6年	小計	1年	2年	3年	小計	1年	2年	3年	
6年	2	0	0	0	0	0	0	0	0	0	0	0	0	0	0	0	0	0
5年	0	1	2	1	0	0	0	0	1	0	0	0	0	0	0	0	0	0
前年対比	+2	-1	-2	-1	±0	±0	±0	±0	-1	±0	±0	±0	±0	±0	±0	±0	±0	±0

2-9 高齢者関係事故

区分	高齢者関係事故			高齢者の死傷者	
	件数	死者	傷者	死者	傷者
6年	22	1	23	1	11
構成率	28.9%	100.0%	27.1%	100.0%	12.9%
5年	17	0	19	0	7
構成率	28.3%	0%	28.8%	0%	10.6%
前年対比	+5	+1	+4	+1	+4
6年	1,352	20	1,548	20	791
構成率	36.6%	66.7%	35.3%	66.7%	18.0%

2-10 自転車関係事故

区分	自転車関係事故			自転車の死傷者	
	件数	死者	傷者	死者	傷者
6年	16	0	16	0	15
構成率	21.1%	0%	18.8%	0%	17.6%
5年	17	0	19	0	18
構成率	28.3%	0%	28.8%	0%	27.3%
前年対比	-1	±0	-3	±0	-3
6年	854	3	864	0	825
構成率	23.1%	10.0%	19.7%	0%	18.8%

交通死亡事故発生

令和 6 年 3 月 13 日 (水) 22:22 頃
元町通 3 丁目「元町商店街」で発生
軽四乗用 (直進) (87 歳男性運転) と
普通貨物 (直進) (27 歳男性運転) が
正面衝突し軽四乗用同乗者 (88 歳女性) が亡くなりました。

5 月は自転車月間です

【自転車安全利用五則】

- 1 車道が原則、左側を通行
歩道は例外、歩行者を優先
- 2 交差点では信号と一時停止
を守って、安全確認
- 3 夜間はライトを点灯

