

令和8年
(2026年)

灘警察署交通三白書 1 月末

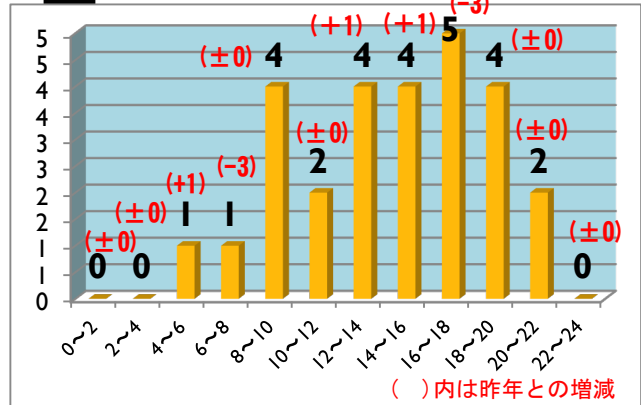
1

交通事故発生状況

		総件数	人身	物損	死者	負傷者
灘区	2026年	211	27	184	0	29
	2025年	219	30	189	0	33
	増減率(%)	-3.7	-10.0	-2.6	0	-12.1
県下	2026年	12,421	1,132	11,289	9	1,306
	2025年	11,976	1,175	10,801	8	1,410
	増減率(%)	+3.7	-3.7	+4.5	+12.5	-7.4

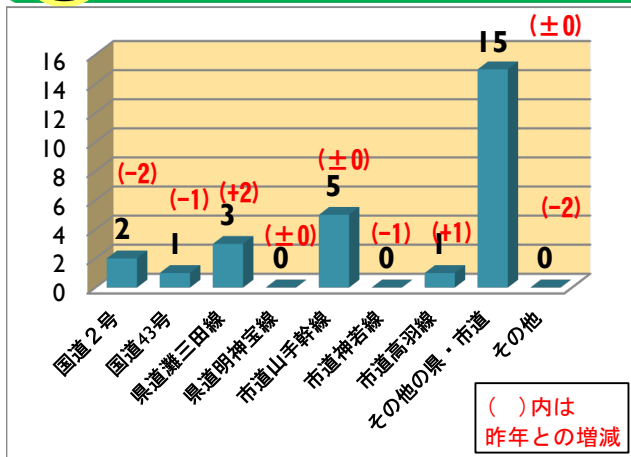
2

時間別人身事故発生状況



3

主な道路別人身事故発生状況



4

事故類型別人身事故発生状況

車両相互					
正面衝突	追突	出会い頭	左折時	右折時	その他
0	4	4	0	2	3
人対車両		自転車対車両		車両単独	列車
横断中	その他	出会い頭	その他		
3	1	7	2	1	0

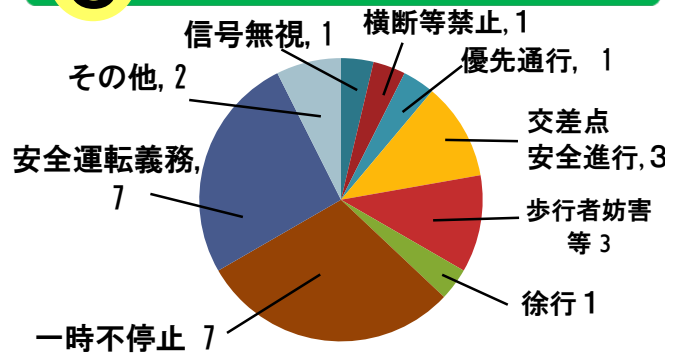
5

交通弱者の死傷状況

	死傷者数	構成率
自動二輪	2	6.9%
原付	4	13.8%
自転車	8	27.6%
歩行者	4	13.8%
子ども	4	13.8%
高齢者	7	24.1%

6

違反別事故発生状況(車両の違反)



今月のワンポイント! ~『道路横断中の事故に要注意』

【多発箇所】

- JR六甲道駅周辺
 - JR灘駅～阪神岩屋駅周辺
 - 阪急王子公園駅周辺
- ※駅周辺は人、車が多く特に注意が必要です

- 薄暮時、夜間に注意
(午後3時～午後9時に92件中の41件が発生) (R5～R7データ)
- 歩行者の方は…
 - ・横断前に左右の確認を! …近づくと車はいませんか?
 - ・信号機の無い横断歩道では手を挙げて横断の意思表示をしましょう!
- ドライバーの方は…
 - ・車両だけではなく横断歩道周辺の歩行者の動静に注意しましょう!

