

令和7年  
(2025年)

# 灘警察署交通三白書12月末

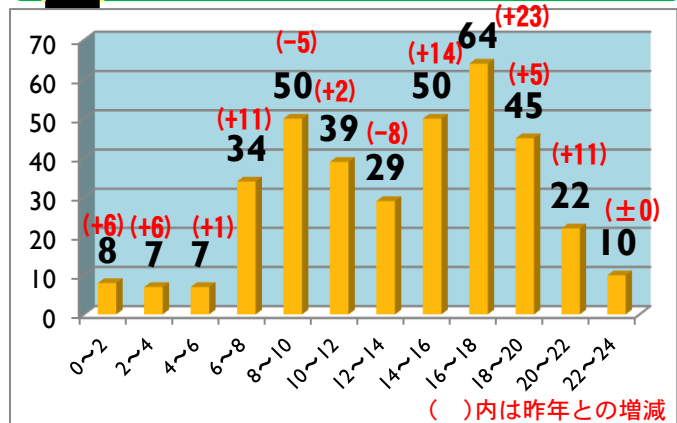
1

## 交通事故発生状況

		総件数	人身	物損	死者	負傷者
灘区	2025年	2,929	365	2,564	3	410
	2024年	2,750	299	2,451	2	332
	増減率(%)	+179	+66	+113	+1	+78
県下	2025年	152,917	14,458	138,459	98	16,967
	2024年	150,860	15,551	135,309	109	18,353
	増減率(%)	+2,057	-1,093	+3,150	-11	-1,386

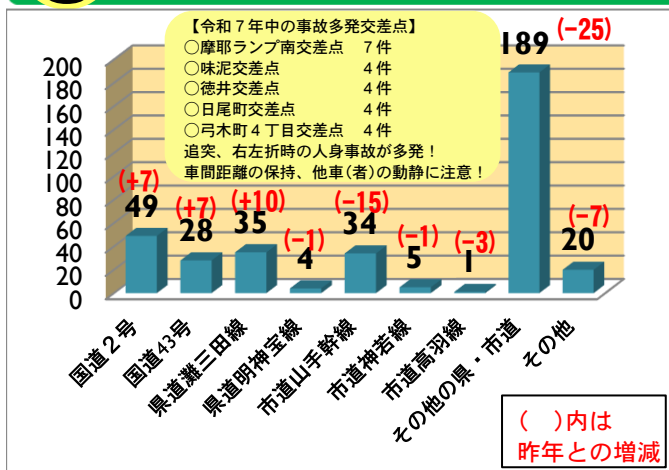
2

## 時間別人身事故発生状況



3

## 主な道路別人身事故発生状況



4

## 事故類型別人身事故発生状況

車両相互					
正面衝突	追突	出合い頭	左折時	右折時	その他
10	72	46	10	35	57
人対車両		自転車対車両		車両単独	列車
横断中	その他	出合い頭	その他		
23	24	41	37	10	0

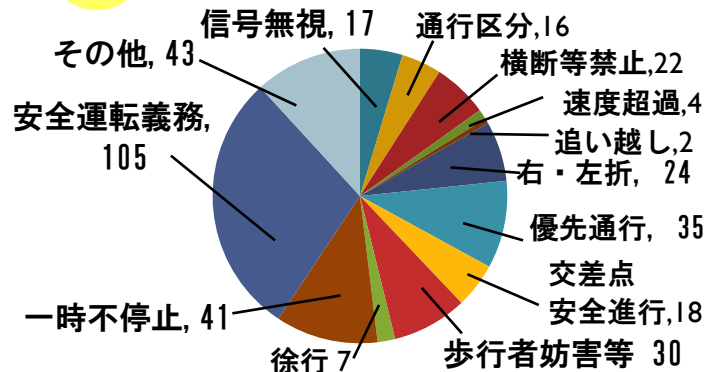
5

## 交通弱者の死傷状況

	死傷者数	構成率
自動二輪	52	12.7%
原付	47	11.5%
自転車	78	19.0%
歩行者	47	11.5%
子ども	18	4.4%
高齢者	63	15.4%

6

## 違反別事故発生状況(車両の違反)



### 今月のワンポイント！

『交差点に要注意！』：灘区内の人身事故の約8割は交差点周辺で発生！！

令和7年中に発生した人身事故(365件)のうち、289件(79.2%)が交差点  
又はその周辺で発生しています！

- 交差点通過時は速度控えめで、信号・一時停止の遵守を！
- 右左折の際は横断する歩行者がいないかしっかり確認！
- 見通しの悪い交差点では、一時停止や徐行して左右の安全確認の徹底を！

