

令和4年

# 灘の交通事故発生状況 4月末

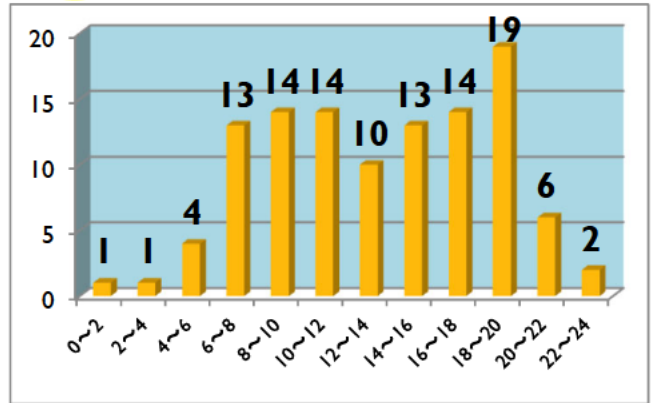
1

## 交通事故発生状況

		総件数	人身	物損	死者	負傷者
灘 区	2022年	809	111	698	1	123
	2021年	732	112	620	0	135
	増減 件数	+77	-1	+78	+1	-12
	増減 率(%)	+10.5	-0.9	+12.6		-8.9
県 下	2022年	44,484	5,124	39,360	34	6,054
	2021年	43,567	5,422	38,145	37	6,423
	増減 件数	917	-298	1,215	-3	-369
	増減 率(%)	+2.1	-5.5	+3.2	-8.1	-5.7

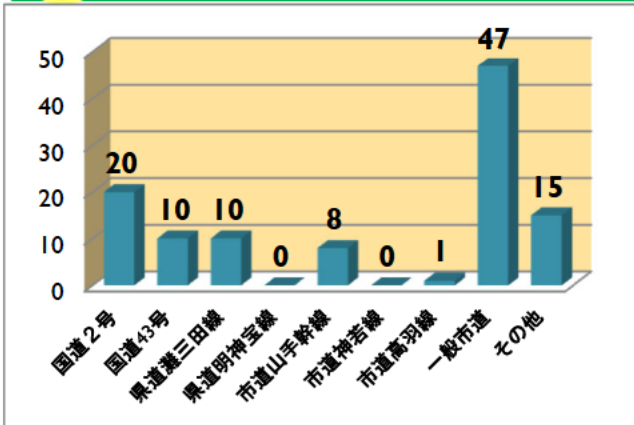
2

## 時間別人身事故発生状況



3

## 主な道路別人身事故発生状況



4

## 事故類型別人身事故発生状況

車両相互					
正面衝突	追突	出合い頭	左折時	右折時	その他
2	27	20	4	4	16
人対車両		自転車対車両		車両単独	列車
横断中	その他	出合い頭	その他		
13	4	10	7	4	0

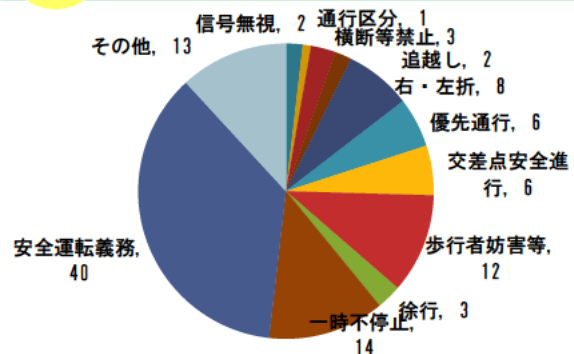
5

## 交通弱者の死傷状況

	死傷者数	構成率
自動二輪	25	20.3%
原付	18	14.6%
自転車	18	14.6%
歩行者	16	13.0%
子ども	4	3.3%
高齢者	23	18.7%

6

## 違反別事故発生状況(車両の違反)



◎ 運転者は、早めのライト点灯で危険の早期発見に努めましょう。

◎ 歩行者は外出時、明るい服装、反射材を活用しましょう。