

あなたの家も狙われている!?



強盗事件
多発中!!

CP製品で 防犯対策を!!

SNSで実行犯を募集する手口による
強盗事件が連続で発生しています!!

これらの犯行は複数人によるものが多く、ボールやハンマーのようなものを使用して窓ガラスを叩き割ったり、宅配業者を装うなどの方法で住宅等に押し入り、家人から現金や貴金属を奪い取るという非常に荒々しい手口となります。

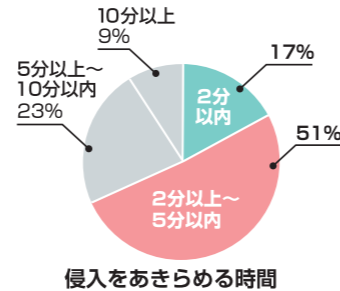
CP製品とは?

防犯性能は、人為的破壊行為による侵入手口に対する抵抗力を示すものです。侵入者がピッキングやドア錠のこじ破りなどの行為を開始してから建物内部に侵入可能な開口になるまでの時間を「抵抗時間」と呼び、商品ごとに定められた試験を行い、抵抗時間が5分間以上であることを確認されたものが「防犯性能の高い建物部品」(CP部品)として公表されています。

※ご注意/CP製品は、客観的に評価された防犯性能を有する部品ですが、侵入を完全に防ぐものではありません。従って、侵入犯罪による部品の損害も同様に損害賠償の対象とはなりません。

なぜ5分なの?

関係機関の調査によると、侵入に手間取り、侵入をあきらめる時間について「2分以内」と答えた被疑者が17.1%、「2分を超えて5分以内」と答えた被疑者は51.4%となっています。つまり、犯罪者の攻撃に対し建物部品が「5分」耐えることができれば、約7割の犯罪者が侵入をあきらめるということなのです。官民合同会議では、この「5分」耐えることを防犯性能の基準としました。



防犯建物部品について

「防犯建物部品」については、警察庁ホームページ内「住まいる防犯110番」および5団体防犯建物部品促進協議会ホームページで詳しく紹介されています。

万全ですか?
住まいの防犯対策

住まいる防犯110番

<https://www.npa.go.jp/safetylife/seianki26/top.html>

鍵かけ等も忘れず!せっかく防犯性能の高い建物物品を取り付けても、鍵をかけ忘れり、窓、シャッター等を閉め忘れてしまうと、高い防犯性能の意味がなくなってしまいます。日頃から「かける」「閉める」を習慣づけましょう。



防犯ガラスの効果



防犯フィルムの効果

5月13日は
安全・安心「防犯の日」

防犯性能の高い建物部品

昨今の侵入窃盗(強盗)事件は手口が巧妙化・多様化し、相変わらず国民の生活を脅かしています。国民一人ひとりが様々な被害に対して「防犯意識の高揚」に努めるとともに、国民をはじめ関係団体と共同して被害に対する備えを充実・強化し、安全で安心なまちづくりを推進するため、5団体防犯建物部品普及促進協議会は、5月13日を「安全・安心「防犯の日」」として制定しています。防犯に関する地域活動などを通じて、住宅設備(建具)を見直す日としてご活用ください。

「防犯性能の高い建物部品」についてのお問い合わせ

CP 5団体防犯建物部品普及促進協議会
<https://bouhan-cp.jp>

一般社団法人 板硝子協会 日本ウインドウ・フィルム工業会 一般社団法人 日本サッシ協会 一般社団法人 日本シャッター・ドア協会 日本ロック工業会	〒108-0074 東京都港区高輪1-3-13 NBF高輪ビル4F 〒150-0031 東京都渋谷区桜丘町29-35 ヴィラ桜丘302 〒105-0002 東京都港区愛宕1-3-4 愛宕東洋ビル7F 〒102-0074 東京都千代田区九段南3-7-14 VORT九段7F 〒101-0054 東京都千代田区神田錦町3-7-2 フジタビル6F	TEL.03-6450-3926 TEL.03-6416-3813 TEL.03-6721-5934 TEL.03-3288-1281 TEL.03-3518-9938
--	--	--

CP 5団体防犯建物部品普及促進協議会

協力：警察庁 生活安全局 生活安全企画課
国土交通省住宅局 住宅生産課
経済産業省 製造産業局 生活製品課

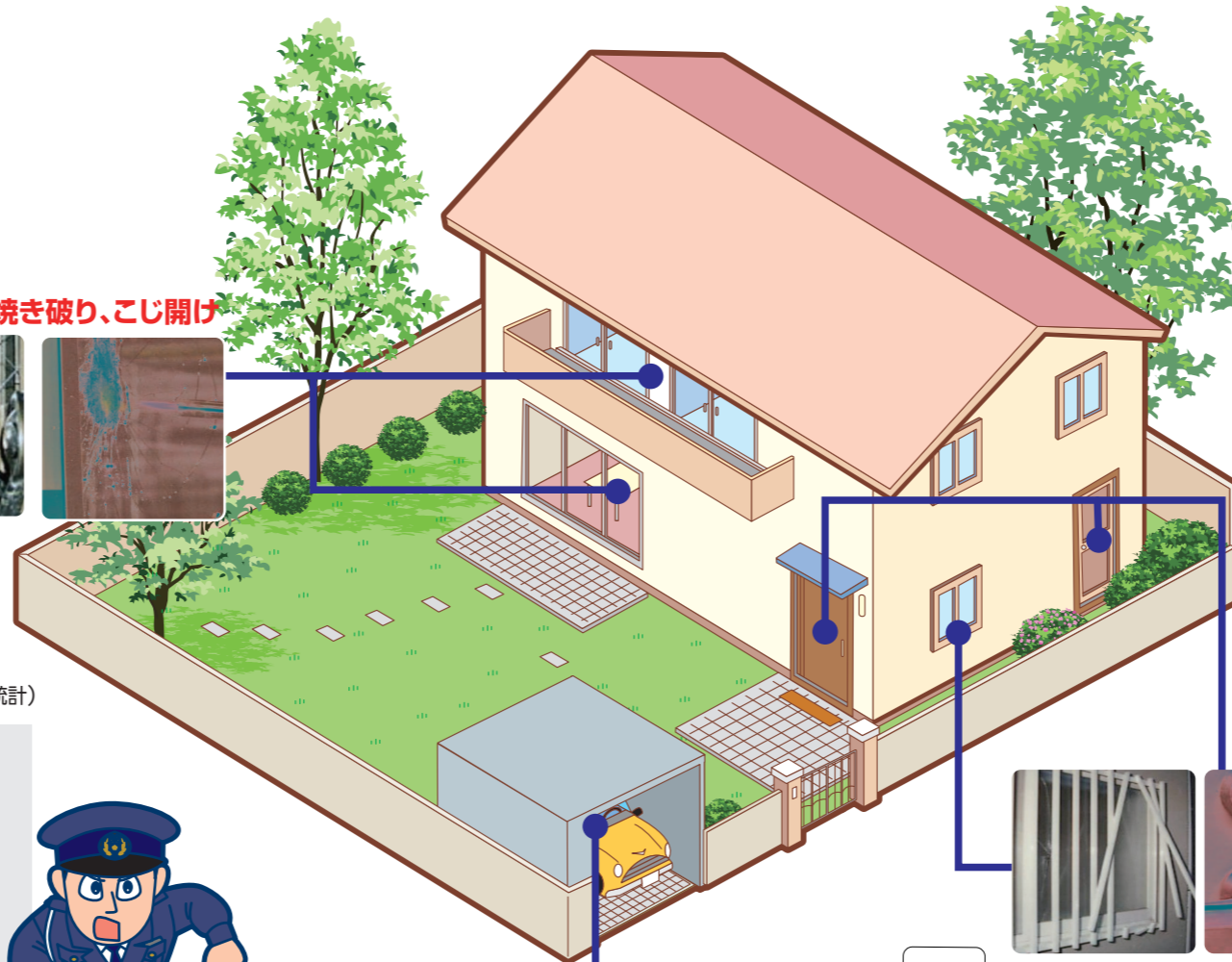
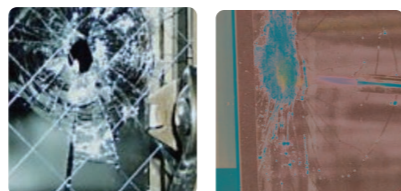
住居侵入を防ぐ、防犯ポイントとCP製品はこれだ!!

窓からの侵入

約 **55%**



侵入手口
ガラス破り、焼き破り、こじ開け



玄関・勝手口からの侵入

約 **35%**



窓まわりからの侵入は約55%、窃盗侵入口の**ワースト1**です。ガラス破り、サッシ、シャッターのこじ開けなどによる侵入が発生しています。網入りガラスや錠まわりのみのフィルム貼りでは、侵入窃盗は防げません。まずは、ご自宅の窓まわりをチェックしてみましょう。(令和4年警察庁統計)

玄関および勝手口などからの侵入は約35%、窃盗侵入口の**ワースト2**です。ピッキング、錠壊し、サムターン廻し等の手口はもちろんのこと、ドア本体のこじ開けや戸板破りなどの手口も発生しています。錠、サムターンと同時に、ドアの防犯性についてもチェックしましょう。(令和4年警察庁統計)



〈防犯フィルム〉

防犯フィルム (350μm以上)
板ガラス (5mm以上)

既存の窓ガラス(住宅、商業施設等)への防犯対策に最適(安価、短時間施工)。CPマーク貼付には、工業会ホームページ掲載の防犯フィルムを国家検定合格者が施工し、補助錠の取り付けが必須条件となります。

日本ウインドウ・フィルム工業会



〈防犯ガラス〉

中間膜 (約0.76ミリ以上)
板ガラス

〈防犯合わせ複層ガラス〉

防犯ガラス
空気層
スペーサー

防犯ガラスは、2枚の板ガラスの間に厚さ約0.76ミリ以上の柔軟で強靱な特殊中間膜をはさんで、熱と圧力で接着したものです。中間膜が厚くなるほど、防犯効果は高まります。防犯ガラスを使った複層ガラスは、中空層の断熱効果で省エネや結露防止が期待できます。

※中間膜厚み約1.52ミリ以上は、暴風による瓦破片の衝突貫通防止にも効果あり

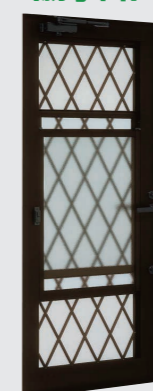
一般社団法人 板硝子協会



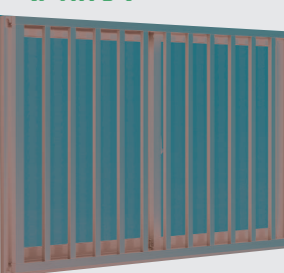
〈玄関ドア〉



〈勝手口ドア〉



〈面格子〉



一般社団法人 日本サッシ協会



ガレージ・窓シャッター

侵入手口 **こじ破り、こじ開け**

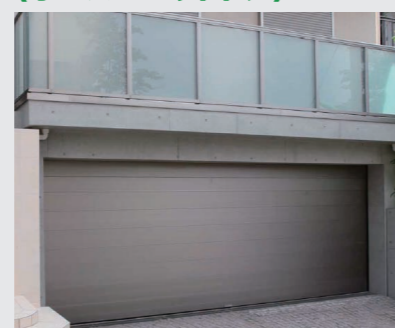


シャッターの錠に対するピッキング、錠壊し、サムターン廻しや、シャッター本体、シャッター用スイッチボックスのこじ開けや戸板破りなどの手口が発生しています。シャッターの防犯性について、チェックしましょう。

一般社団法人 日本シャッター・ドア協会



〈オーバーヘッドドア〉



〈軽量電動シャッター〉

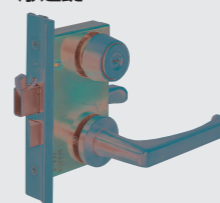


〈窓シャッター〉



〈錠(ロック)〉

彫込錠

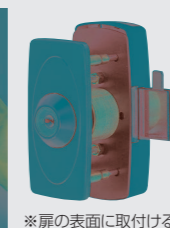


※錠ケースが扉に彫り込まれる錠

電気錠



面付錠



※扉の表面に取付ける錠

〈サムターン〉

防犯性向上サムターン



日本ロック工業会

