

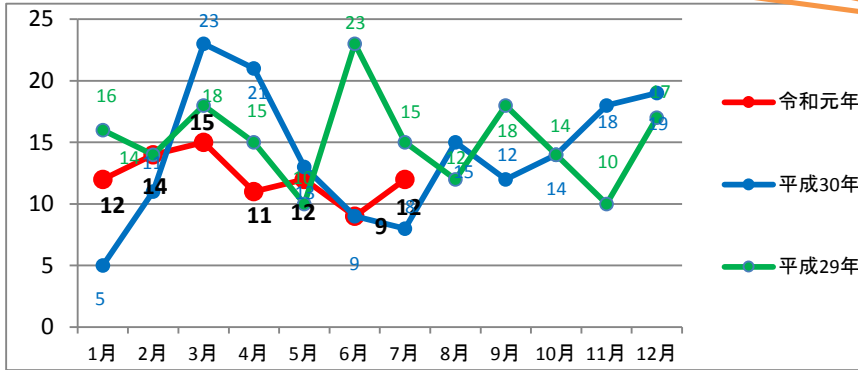
# 南あわじ交通インフォメーション

令和元年7月末

南あわじ警察署

## 人身交通事故件数の推移

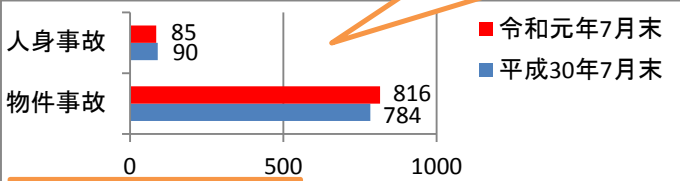
早めにライトを点灯しましょう！



ライトは基本「ハイビーム」！  
こまめにロービームに切り替えを

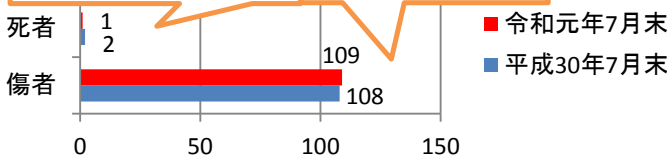
## 管内交通事故の推移

人身事故は減少・物件事故は増加

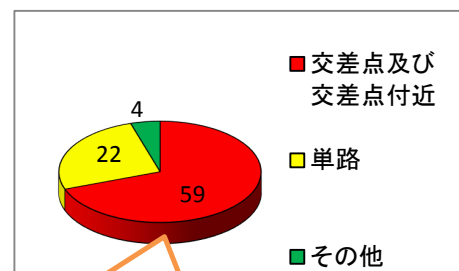


2月に死亡事故発生

負傷者は微増



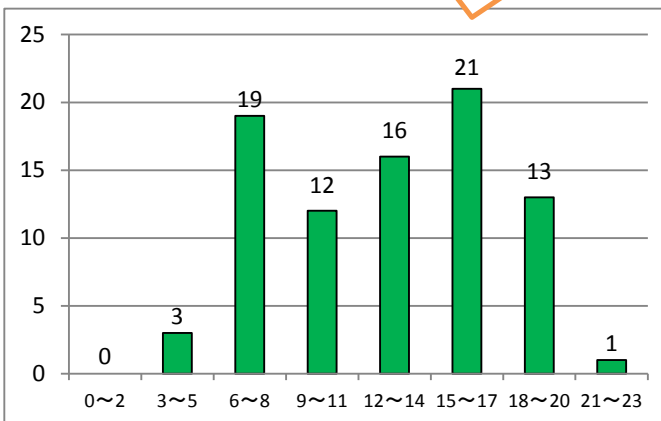
## 道路形状別人身事故発生件数



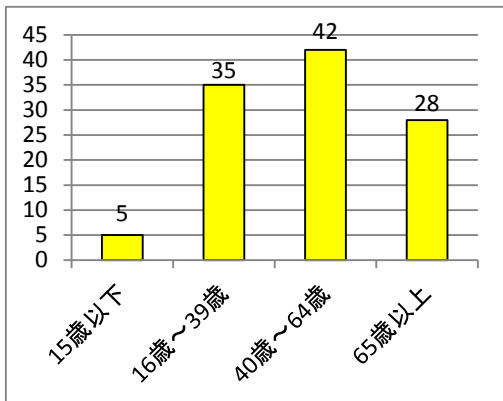
道路横断中の歩行者に注意！

## 時間別人身事故発生件数

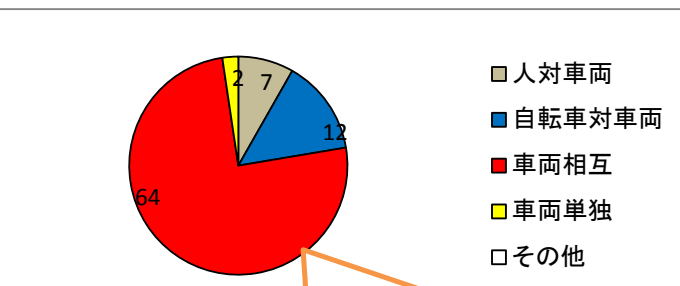
早朝・薄暮時の交通事故が多発！



## 年齢別死傷者数



## 事故類型別人身事故発生件数



追突・出会い頭の事故が多発！

## 道路別人身事故発生件数

