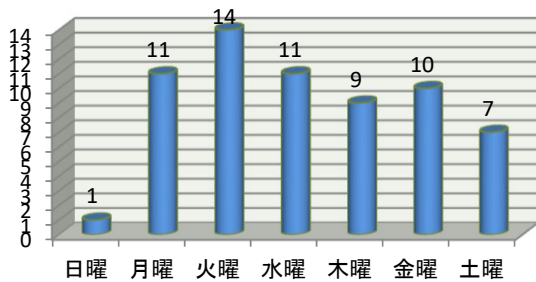


洲本市内の交通事故 (令和3年7月末)

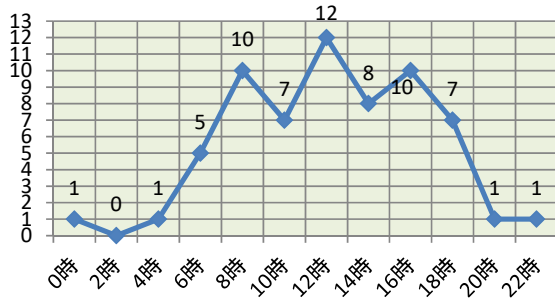
1 交通事故発生状況

	件数 (増減)	死者 (増減)	傷者 (増減)
洲本	63 (+4)	1 (+1)	69 (-5)
淡路島	181 (+3)	1 (±0)	230 (+8)

2 曜日別発生状況



3 時間別発生状況



4 類型別交通事故発生状況

	人対車両	自転車対車両	車両相互					車両単独
			正面	追突	出合頭	右左折	その他	
件数	4	9	3	19	17	5	5	1

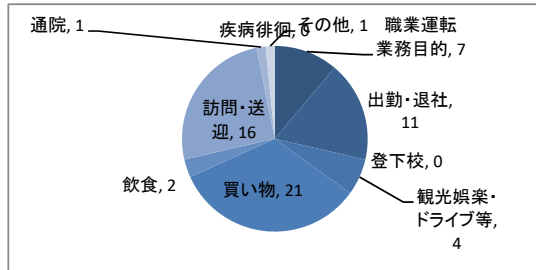
5 道路形状別発生状況

	交差点	交差点付近	単路	その他
件数	28	11	20	4

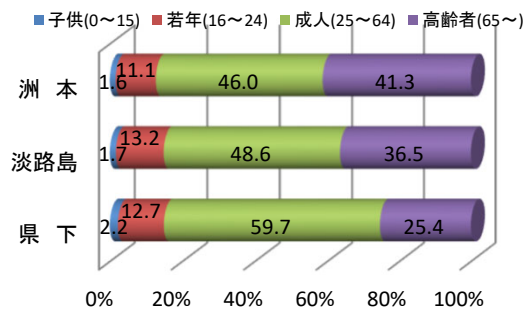
6 天候別交通事故発生状況

	晴	曇	雨	雪
件数	50	7	5	1

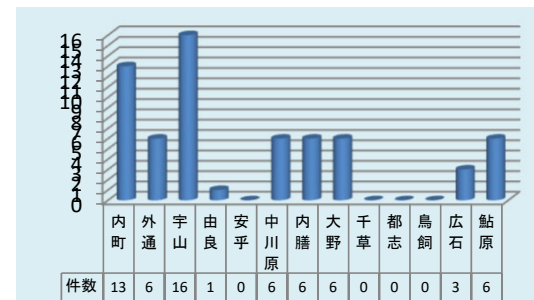
7 交通事故発生状況



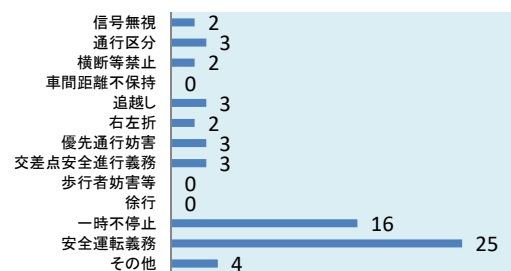
8 第1当事者年齢別



9 交番別発生状況



10 第1当事者違反別



免許申請取消し件数 7月中 14件 令和3年累計102件

洲本警察署交通課



死亡事故の発生

洲本警察署管内では約2年半死亡事故の発生がありませんでしたが、本年6月16日、洲本市五色町鮎原南谷の県道において、軽四乗用車と大型貨物車が正面衝突し、軽四乗用車を運転していた70歳代の女性がお亡くなりになる死亡事故が発生しました。