

朝来警察署管内交通事故発生状況(平成30年12月末)

交通死亡事故発生状況

平成30年交通死亡事故発生状況

☆ 交通死亡事故発生概要(平成30年中)

1	平成30年6月9日午後4時58分ごろ、和田山町桑原(国道9号)において、自転車と普通乗用自動車 が衝突、87歳の男性が死亡
2	平成30年11月15日午前8時33分ごろ、和田山町加都(国道312号)の交差点においてトラックと自転車 が衝突し、73歳の男性が死亡

止まる・見る・まつ



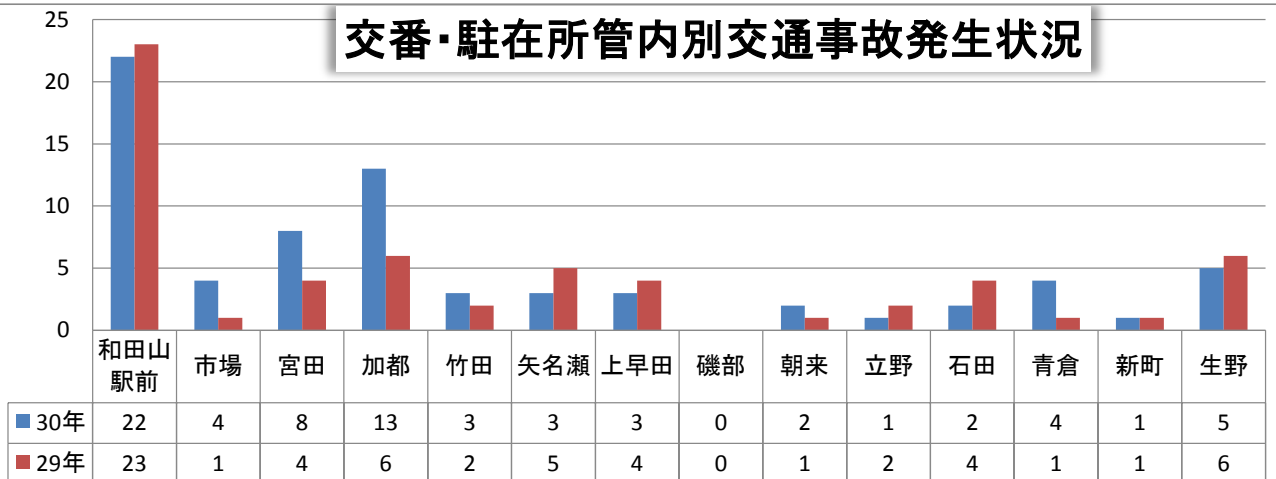
夜間は明るい服装と反射材



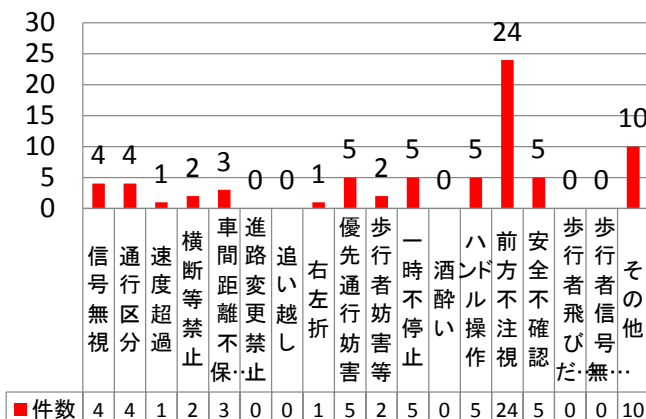
交通事故発生状況

地域	平成30年12月中(前年対比)				平成30年12月末(前年対比)				平成29年中(平成28年対比)			
	朝来	+	但馬全域	+	朝来	+	但馬全域	+	朝来	+	但馬全域	+
人身事故件数	11	+4	54	+19	71	+11	432	+11	60	-32	418	-115
死者	0	±0	1	±0	2	±0	10	+5	2	±0	5	-6
傷者	12	+3	65	+11	91	+20	556	+27	71	-64	529	-169
重傷者	3	+1	8	+1	7	-1	54	-2	8	-4	56	-27
物損事故件数	78	-6	486	-114	885	-111	5,640	-479	996	-57	6,119	+137

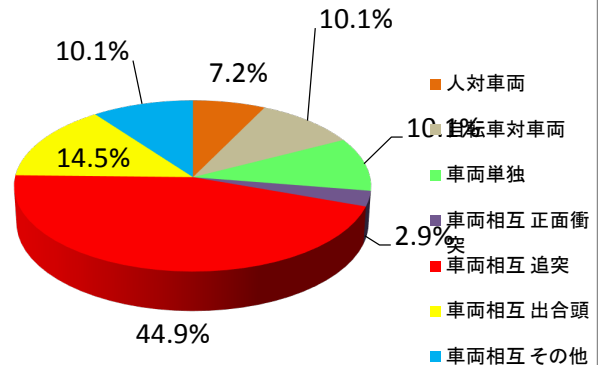
交番・駐在所管内別交通事故発生状況



原因別人身交通事故発生状況



類型別人身交通事故発生状況

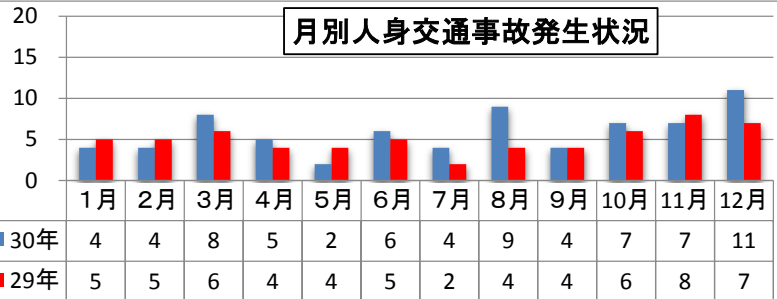


◎ 時間別・曜日別人身交通事故発生状況

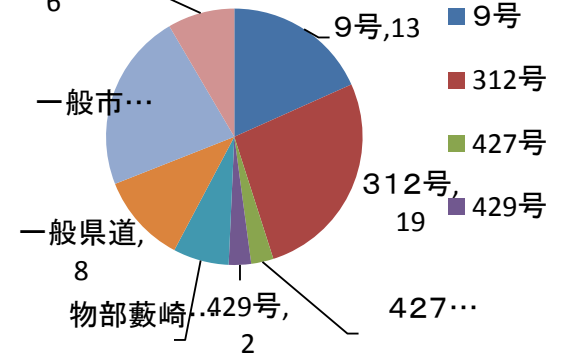
時間/曜日	合計	月	火	水	木	金	土	日
合計	71	12	12	6	10	6	13	12
昼間小計	63	10	11	6	9	5	12	10
6～8	3	0	1	1	0	1	0	0
8～10	11	4	2	1	2	0	2	0
10～12	14	1	3	2	0	2	2	4
12～14	11	2	1	1	2	0	2	3
14～16	12	2	2	0	3	1	3	1
16～18	12	1	2	1	2	1	3	2
夜間小計	8	2	1	0	1	1	1	2
18～20	4	1	1	0	1	0	0	1
20～22	2	0	0	0	0	1	0	1
22～24	1	1	0	0	0	0	0	0
0～2	0	0	0	0	0	0	0	0
2～4	0	0	0	0	0	0	0	0
4～6	1	0	0	0	0	0	1	0

交通事故分析結果を参考に、市民の皆様も交通事故を起こさないよう、遭わないように気をつけてください！

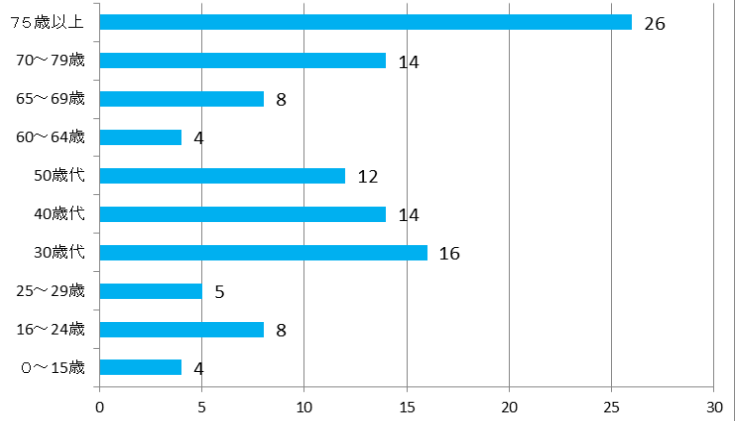
月別人身交通事故発生状況



路線別交通事故発生状況



年齢別交通事故死傷者



お願い

- 追突事故を防止するために！**
 - ・前の車の不意な減速・停止を予測しながら運転しましょう。
 - ・低速で走行中であっても、しっかり集中しましょう。
 - ・余裕を持った車間距離を保ちましょう。
- 出会い頭事故を防止するために**
 - ・一時停止標識がある交差点では、完全に車輪を止めて左右の安全確認をしましょう。
 - ・自転車や歩行者の飛び出しにも注意しましょう。



歩行者の皆様へ

- 目線をあげて自分の周囲の状況を早めに把握しましょう。
- 交差点では「一旦止まる。」「左右の確認」を徹底しましょう。

