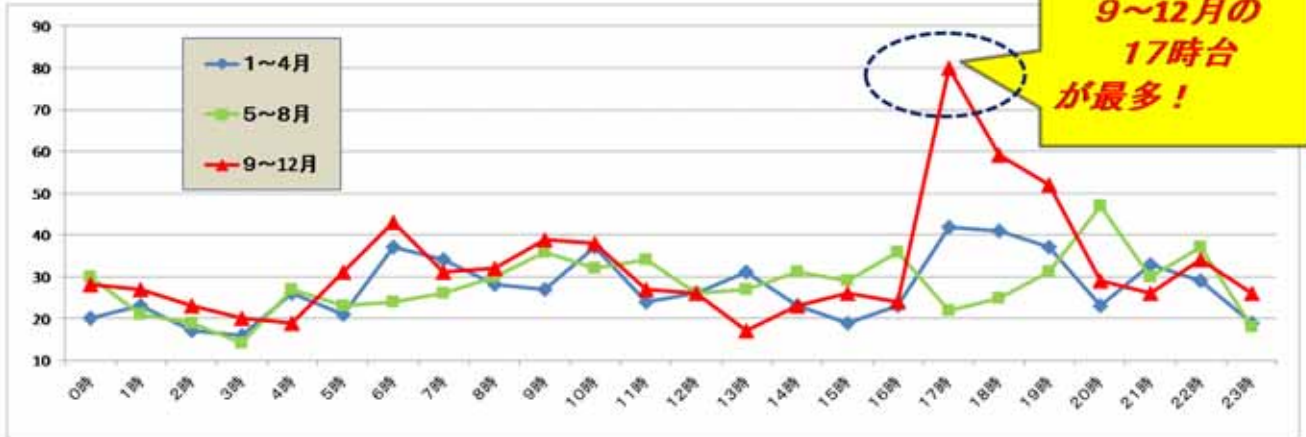


# 夕暮れ時の早めのライト点灯! 夕暮れ時は交通死亡事故が多発!!

～ 時間別交通死亡事故発生状況（過去10年） ～



時間別では  
9～12月の  
17時台  
が最多!

過去10年（平成16年～平成25年）の交通死亡事故の発生件数を4ヶ月毎にみると、9月から12月の17時台が最も多く、次いで同時期の18時台、19時台の順となっています。秋口から年末にかけて、夕暮れ時は、交通死亡事故が多発する危険な時間帯です。早めのライト点灯で交通事故を防止しましょう。

## 早めのライト点灯の効果



**相手を早く発見する!**  
**相手に早く発見される!**  
**安全運転への心のスイッチを入れる!**

自転車も  
点灯!



夕暮れ時と交通量が多い夕方の通勤・通学の時間帯が重なるこれからの時期は、交通事故の多発が懸念されます。車両の早めのライト点灯、歩行者・自転車利用者の明るい服装、反射材用品等を活用し、夕暮れ時の交通事故を防止しましょう。

## 「ライト点灯推奨時間」

4月から9月 → 午後5時  
10月から3月 → 午後4時



**早めのライト点灯で交通事故防止!!**