

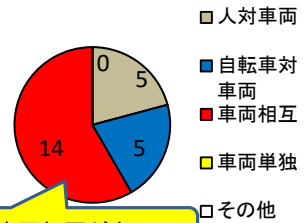
# 相生警察署管内の交通事故 (令和6年3月末)

令和6年4月号  
相生警察署

## 管内交通事故発生状況

| 人身事故    | 人身事故 | 死者 | 傷者   |    | 物件事故 |
|---------|------|----|------|----|------|
|         |      |    | うち重傷 |    |      |
| 令和6年3月末 | 24   | 1  | 32   | 4  | 253  |
| 令和5年3月末 | 29   | 0  | 35   | 3  | 231  |
| 前年同期増減数 | -5   | +1 | -3   | +1 | +22  |

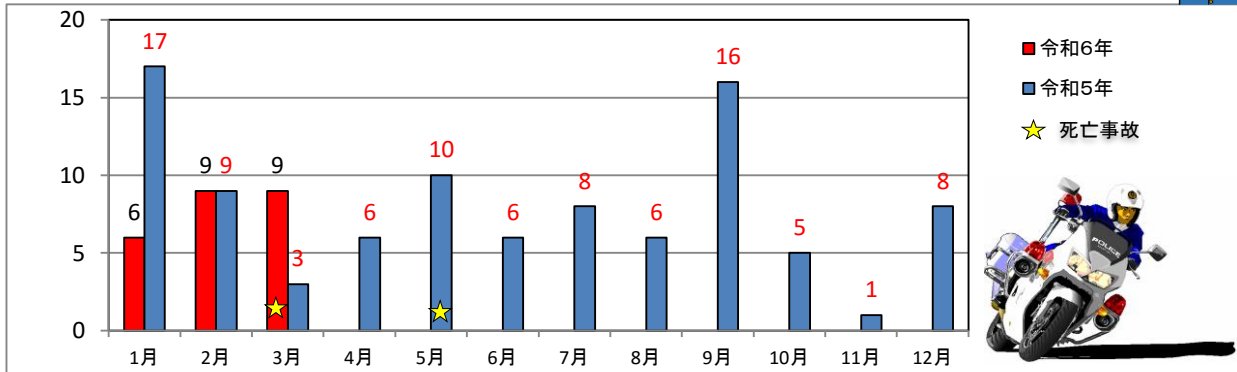
## 類型別人身事故件数



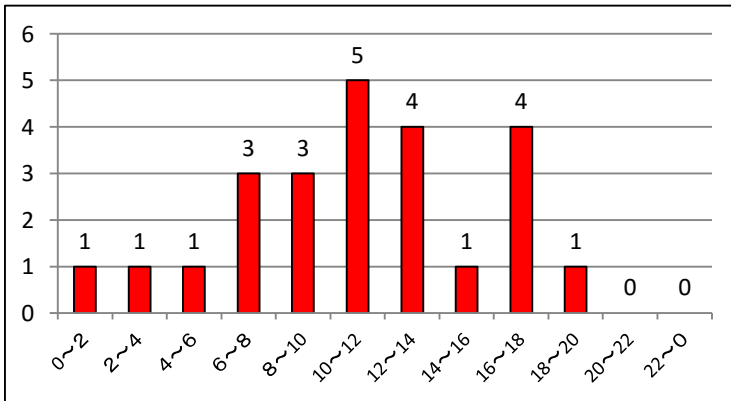
車両相互が多い！

## 月別人身事故件数

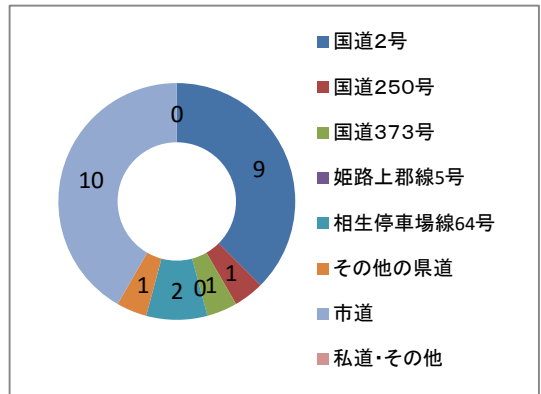
「ただいま」の笑顔届けるために



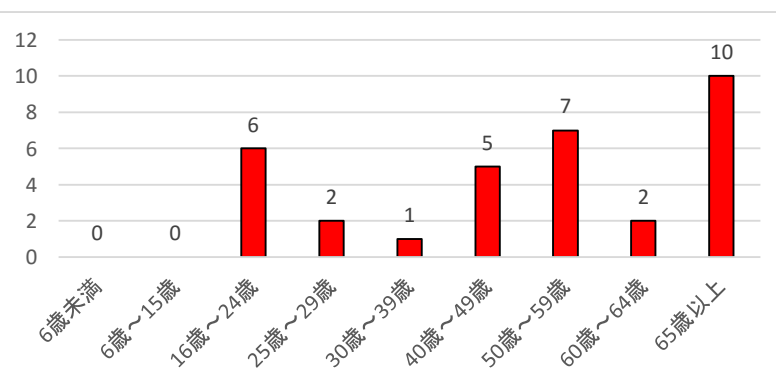
## 時間別人身事故件数



## 道路別人身事故件数

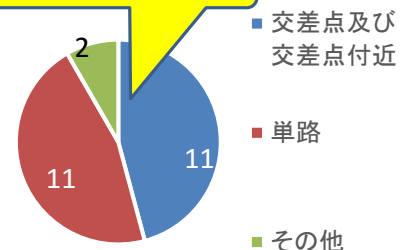


## 年齢別死傷者数



## 道路形状別人身事故件数

人身事故の45.8%が交差点及び交差点付近で発生している。



## 地域別交通事故発生状況

|          | 人身事故件数 |    |    | 死者 |    |    | 傷者 |    |    |
|----------|--------|----|----|----|----|----|----|----|----|
|          | 6年     | 5年 | 増減 | 6年 | 5年 | 増減 | 6年 | 5年 | 増減 |
| 相生市内     | 21     | 19 | 2  | 1  | 0  | 1  | 28 | 22 | 6  |
| 相生駅前交番   | 2      | 3  | -1 | 0  | 0  | 0  | 6  | 3  | 3  |
| 那波野交番    | 4      | 6  | -2 | 0  | 0  | 0  | 6  | 7  | -1 |
| 中央通交番    | 6      | 3  | 3  | 1  | 0  | 1  | 5  | 3  | 2  |
| 丘の台交番    | 1      | 3  | -2 | 0  | 0  | 0  | 1  | 3  | -2 |
| 若狭野交番    | 7      | 3  | 4  | 0  | 0  | 0  | 9  | 5  | 4  |
| 矢野駐在所    | 1      | 1  | 0  | 0  | 0  | 0  | 1  | 1  | 0  |
| 上郡町内     | 3      | 10 | -7 | 0  | 0  | 0  | 4  | 13 | -9 |
| 上郡橋交番    | 3      | 3  | 0  | 0  | 0  | 0  | 3  | 4  | -1 |
| 上郡駅前交番   | 0      | 5  | -5 | 0  | 0  | 0  | 0  | 5  | -5 |
| 科学公園都市交番 | 0      | 0  | 0  | 0  | 0  | 0  | 1  | 0  | 1  |
| 中野駐在所    | 0      | 0  | 0  | 0  | 0  | 0  | 0  | 0  | 0  |
| 梨ヶ原駐在所   | 0      | 1  | -1 | 0  | 0  | 0  | 0  | 2  | -2 |
| 八保駐在所    | 0      | 0  | 0  | 0  | 0  | 0  | 0  | 0  | 0  |
| 赤松駐在所    | 0      | 1  | -1 | 0  | 0  | 0  | 0  | 2  | -2 |
| 野桑駐在所    | 0      | 0  | 0  | 0  | 0  | 0  | 0  | 0  | 0  |

## 事故態様別（件数、人数）

|         | 人身事故 | 構成率    | 死者 | 傷者 | 県下構成率  |
|---------|------|--------|----|----|--------|
| 高齢者関係事故 | 12   | 50.00% | 1  | 13 | 36.58% |
| 自転車関係事故 | 6    | 25.00% | 0  | 6  | 23.11% |
| 子供関係事故  | 0    | 0.00%  | 0  | 0  | 3.22%  |

## 自転車安全利用五則

- 1 車道が原則、左側を通行  
歩道は例外、歩行者を優先
- 2 交差点では信号と一時停止  
を守って、安全確認
- 3 夜間はライトを点灯
- 4 飲酒運転は禁止
- 5 ヘルメットを着用



令和5年4月1日から、全ての自転車の運転者が乗車用ヘルメット着用に努めなければならぬこととなりました。



下の二次元コードをかざして自転車のルールについて〇×問題をやって自分の知識を試してみてください。

「自転車安全利用五則」をご存じですか。自転車を利用する上でのルールを守って交通事故に注意してください。



googleフォームにリンクします