



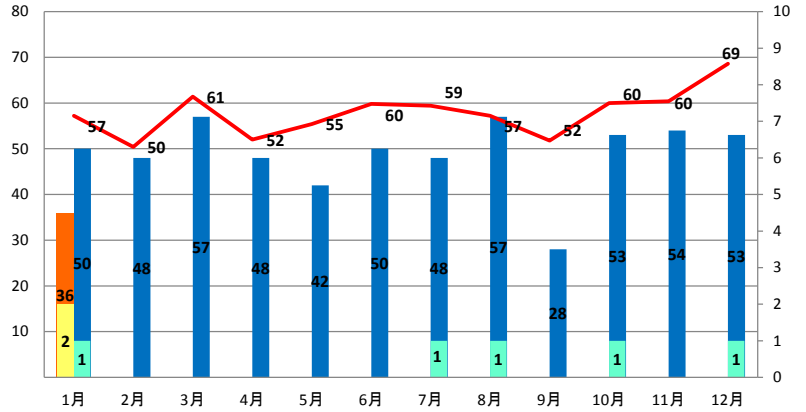
# たつの警察署交通事故統計

(平成31年1月末現在)

## 1 人身事故発生状況

区分	件数	死者	傷者	重傷
県下	1,811	12	2,214	142
増減数	-107	+1	-164	+11
管内	36	2	42	3
増減数	-14	+1	-26	+1
たつの市	25	2	30	3
増減数	-7	+2	-14	+2
太子町	11	0	12	0
増減数	-7	-1	-12	-1

### 月別人身事故発生件数



## 2 人身事故の分析

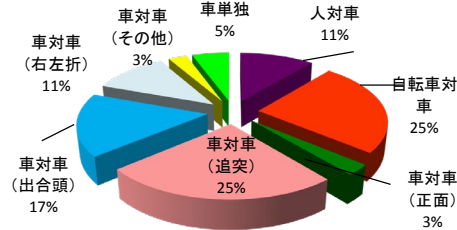
### (1) 道路別 (件数)

区分	合計	道路別			
		国道	県道	市町道	その他
31年	36	12	11	13	0
30年	50	21	11	13	5
増減数	-14	-9	±0	±0	-5

### (2) 事故類型別 (件数)

区分	合計	人対車両		自転車対車両		車両相互				車両単独	他
		横断中	他	出合頭	他	正面	追突	出合頭	他		
31年	36	1	3	5	4	1	9	6	5	2	0
30年	50	2	0	4	1	2	24	8	9	0	0
増減数	-14	-1	+3	+1	+3	-1	-15	-2	-4	+2	±0

### 事故類型構成率



### (3) 違反別 (1当、件数)

区分	合計	小計	車両の違反													歩行者の違反			
			信号無視	通行区分	横断等禁止	最高速度	追越し	右・左折	優先通行	安全進行	妨害等	徐行	一時不停止	交通安全義務	その他	信号無視	直前横断	飛び出し	その他
31年	36	36	1	1	1	0	0	4	3	1	1	2	5	15	2	0	0	0	0
30年	50	50	1	2	3	0	0	2	3	3	1	1	2	29	3	0	0	0	0
増減数	-14	-14	±0	-1	-2	±0	±0	+2	±0	-2	±0	+1	+3	-14	-1	±0	±0	±0	±0

### (4) 飲酒状況 (件数)

区分	合計	酒酔い	酒気帯び	基準以下
31年	0	0	0	0
30年	0	0	0	0
増減数	±0	±0	±0	±0

### (5) 時間別 (件数)

区分	合計	時間別											
		0~2	2~4	4~6	6~8	8~10	10~12	12~14	14~16	16~18	18~20	20~22	22~0
31年	36	1	0	0	6	3	8	3	2	4	5	2	2
30年	50	0	1	0	9	7	4	6	6	3	11	1	2
増減数	-14	+1	-1	±0	-3	-4	+4	-3	-4	+1	-6	+1	±0

### (6) 曜日別 (件数)

区分	合計	日	月	火	水	木	金	土
31年	36	4	5	7	5	5	8	2
30年	50	5	5	6	15	6	8	5
増減数	-14	-1	±0	+1	-10	-1	±0	-3

昼間(6~18) 26件 72.2%

夜間(18~6) 10件 27.8%

### (7) 交番・駐在所別 (件数)

区分	合計	交番										駐在所										
		大手	駅前	西構	神部	斑鳩	太田	新宮	御津	大住寺	西鳥井	誉田	福地	室津	中垣内	住吉	半田	河内	越部	香島	西栗栖	東栗栖
31年	36	0	8	3	4	9	1	0	2	2	1	1	1	0	1	1	0	0	1	1	0	0
30年	50	0	4	2	6	9	8	1	3	2	2	2	2	0	2	3	0	0	1	1	1	1
増減数	-14	±0	+4	+1	-2	±0	-7	-1	-1	±0	-1	-1	-1	±0	-1	-2	±0	±0	±0	±0	-1	-1



### (8) 学年別死傷者数

区分	計	構成率	幼児等		小学生						中学生			高校生					
			未就児	園児	1年	2年	3年	4年	5年	6年	1年	2年	3年	1年	2年	3年			
死傷者	4	9.1%	1	1	0	1	0	0	0	0	0	0	0	0	0	0	0	0	0

### (9) 高齢者死傷者数

区分	計	構成率	65~69	70~74	75以上
死者	1	50.0%	1	0	0
傷者	12	28.6%	5	4	3
計	13	29.5%	6	4	3

## 3 物件事故

区分	件数	うち、酒気帯び
31年	225	2
30年	261	2
増減数	-36	±0

たつの警察署・たつの交通安全協会・自家用自動車

