

登録  
無料

# ひょうご防犯ネット

ご登録いただいた方に、兵庫県警察から犯罪情報や防犯情報などをメールでお知らせしています。

## 大事な情報をメールでお知らせ！

ご希望に沿って、情報の種別や地域を選択することができます。

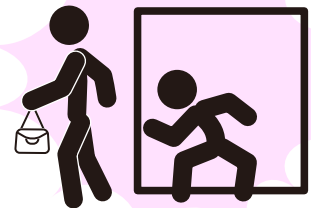
12:00

### 声かけ事案発生(〇月〇日・兵庫)

〇月〇日〇時〇分頃、神戸市〇〇の路上で声かけ事案が発生しました。  
徒歩で下校中の男子児童に対して、「お菓子を買ってあげるから一緒に行こう」と声をかけたもので、児童が断るといづれかに立ち去りました。  
声をかけたのは、〇歳位、〇センチ位、〇色Tシャツ着用の男です。



子供への声かけ



わいせつ事件



ひったくり・路上強盗



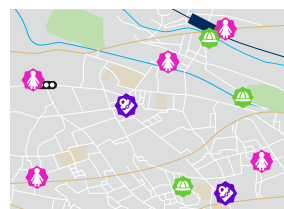
特殊詐欺



事案に応じて発生地点及び周辺の発生状況も表示

12:00

### 兵庫県警察 犯罪発生マップ



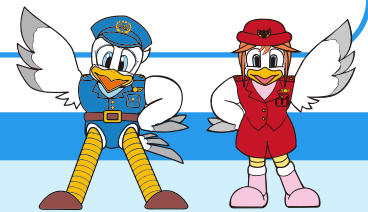
メールから犯罪発生マップを表示可能

## 登録方法

[support@police.pref.hyogo.lg.jp](mailto:support@police.pref.hyogo.lg.jp)



に空メールを送信



空メール送信後、「ひょうご防犯ネット」からメールが返信されます。  
受信画面の案内に沿って、登録手続きを行ってください。

※空メール送信後、返信がない場合は、件名欄に任意の文字（ひらがな1文字でも可）を入力して、再度メールを送信してください。



迷惑メール設定をしている方は、[hbnet@police.pref.hyogo.lg.jp](mailto:hbnet@police.pref.hyogo.lg.jp)

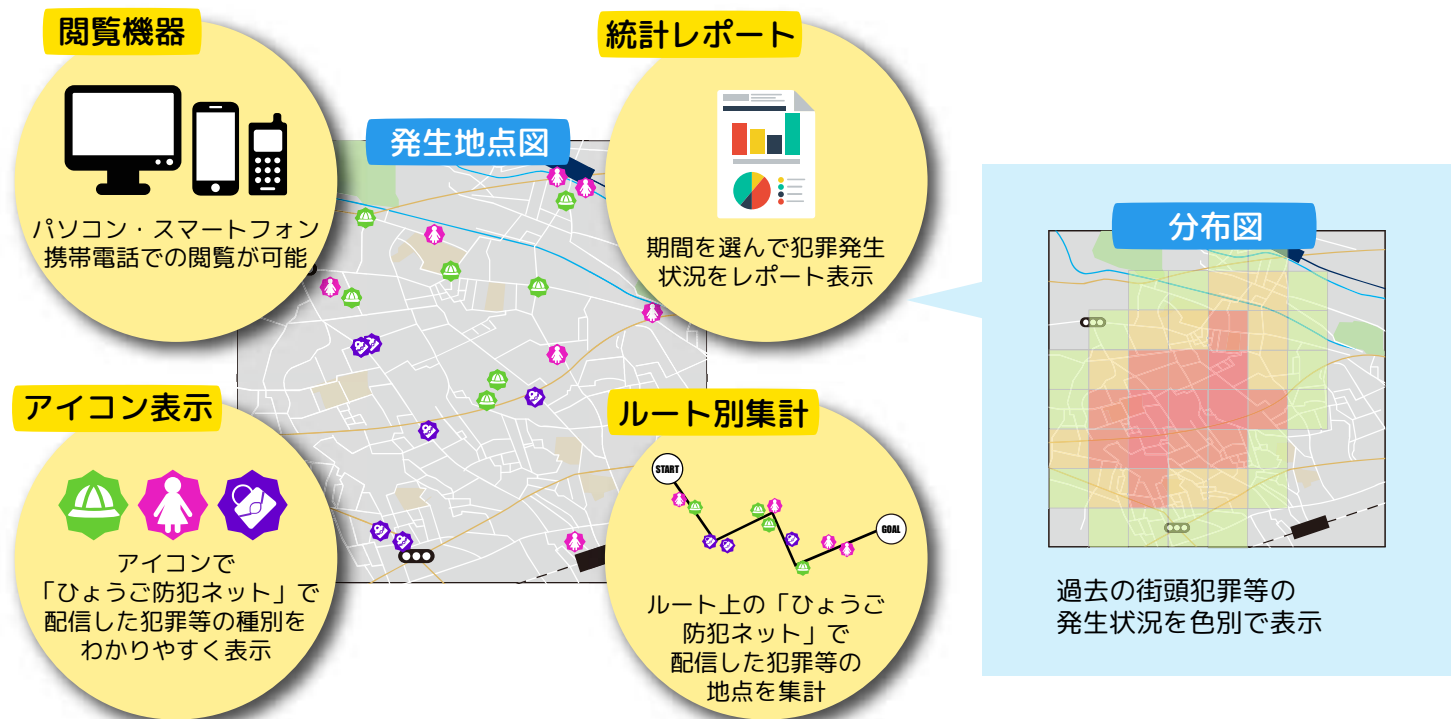
からのメールが受信できるように設定をお願いします。

# 犯罪発生マップ



「犯罪発生マップ」では、兵庫県内で発生した犯罪情報等を表示しています。  
「発生地点図」では、ひょうご防犯ネットで配信した事件等の地点を種別ごとにアイコンで確認できます。

「分布図」では、過去の街頭犯罪等の発生状況を色別で確認できます。  
是非、防犯対策にお役立てください。



## 情報の内容

犯罪種別	犯罪内容
子供に対する犯罪	子供を対象とした犯罪・声かけ・つきまとい事案等
女性に対する犯罪	女性を対象とした犯罪・声かけ・つきまとい事案等
路上強盗・ひったくり	路上強盗…路上等で通行人等から金品を強取するもの ひったくり…携帯している金品をひったくって窃取するもの
その他注意喚起が 必要な情報等	上記以外で犯罪等からの被害を防ぐために必要な情報 (刃物所持者の徘徊等)

## 犯罪発生マップの閲覧方法

兵庫県警 犯罪発生マップ

検索

スマートフォンの方は  
こちらの二次元コードより  
ご覧いただけます。

