



姫路警察署管内 令和3年9月末の交通事故発生状況



1 交通事故発生状況

年	区分	人身事故件数	死者	傷者		物損事故件数
				重傷		
令和3年9月末		691	8	814	54	4,641
前年同期比		-133	5	-191	13	139
増減率		-16.1%	167%	-19.0%	31.7%	3.1%

※ 兵庫県下における交通事故発生状況

年	区分	人身事故件数	死者	傷者		物損事故件数
				重傷		
令和3年9月末		12,233	77	14,492	842	88,189
前年同期比		-141	10	-158	16	2,823
増減率		-1.1%	14.9%	-1.1%	1.9%	3.3%

2 事故類型別発生状況

類型区分	人身事故件数	構成率	死者	傷者	県平均
子どもの関係事故	30	4.3%	0	30	4.8%
高齢者の関係事故	250	36.2%	7	280	34.2%

※子ども(15歳以下)、高齢者(65歳以上)は、類型別発生状況の内数で、構成率は全発生件数に対する割合である。

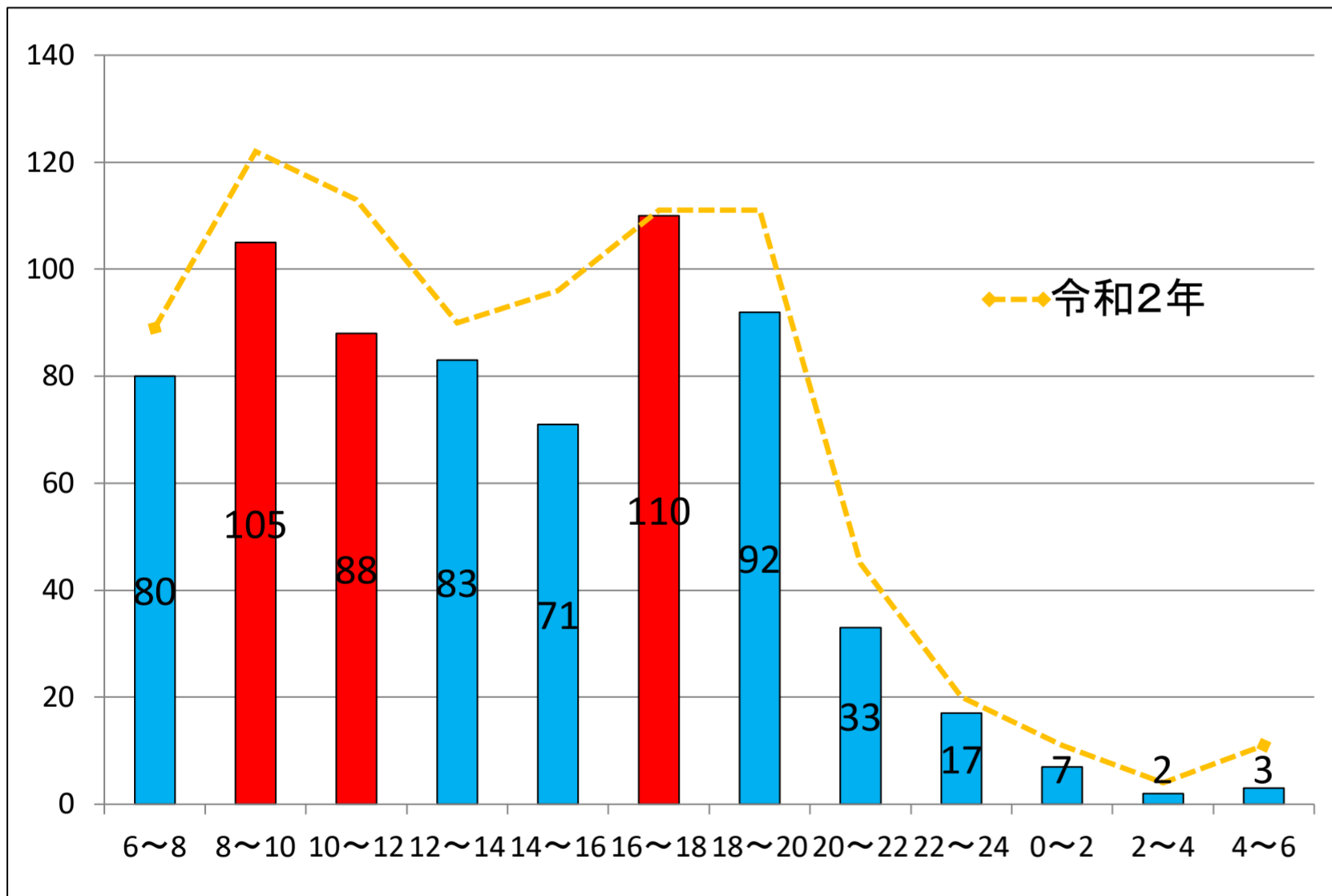
対向	人身事故件数	構成率	死者	傷者
人対車両	77	11.1%	6	73
自転車対車両	164	23.7%	0	164
車両相互	437	63.2%	0	565
車両単独	13	1.9%	2	12

4 道路形状別発生状況

形状区分	交差点及びその周辺	単路	その他(駐車場等)
令和3年9月末	521	136	34
構成率	75.4%	19.7%	4.9%



5 時間別発生状況

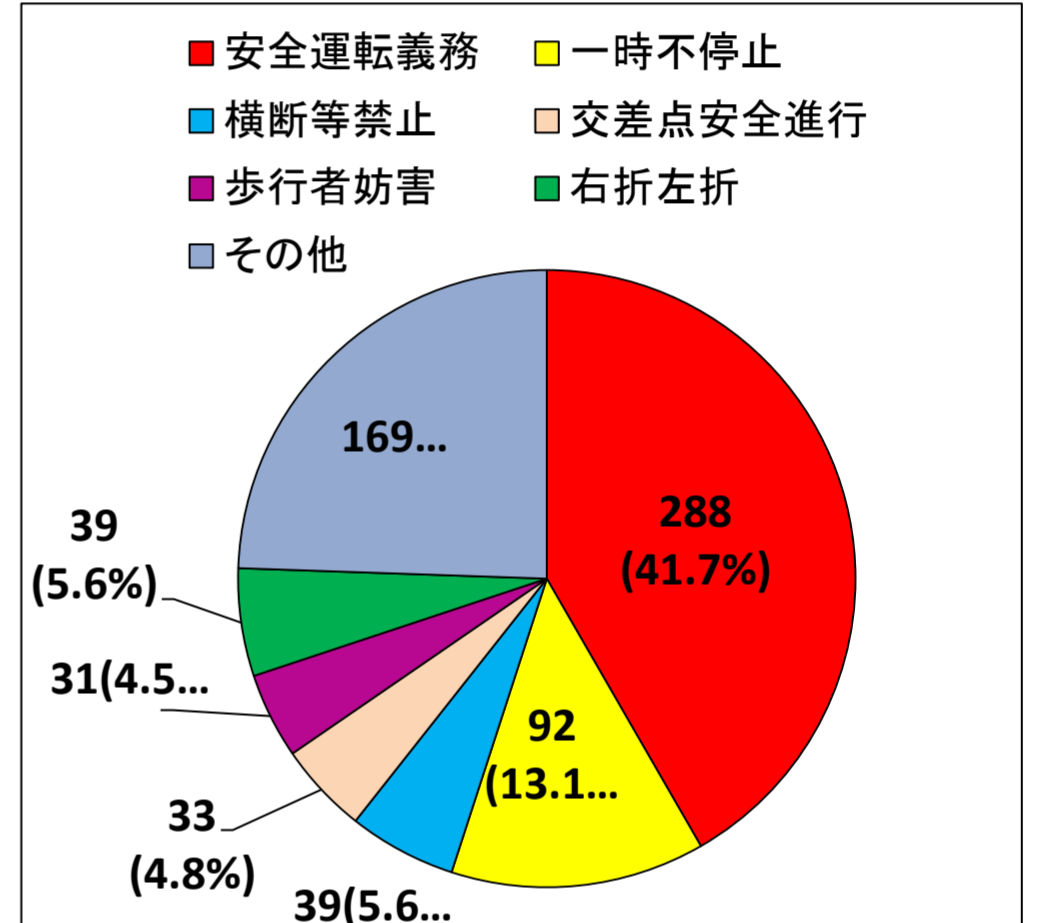


交通安全は家庭から

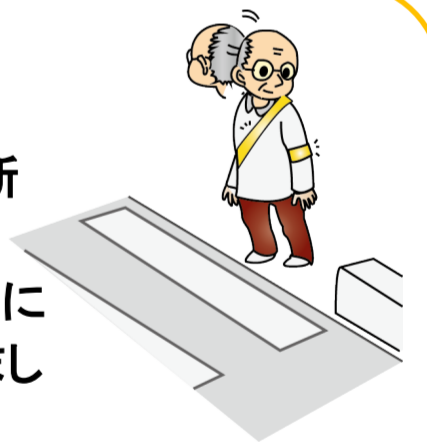
- ① いつものみちでも とまる・みる・まつ
- ② めれたみちでは スリッパちゅうい
- ③ のるときは フレーキ・ライト だいじょうぶ
- ④ あおしんごうでも みぎ・ひだり
- ⑤ シートベルトは カチッと なるまで
- ⑥ あかるいふくと はんしゃざい
- ⑦ 「とまれ」のほしよでは いったんとまって みぎ・ひだり



3 主な事故原因



道路横断中の交通事故が多発しています。道路を横断する時は横断歩道を渡りましょう。左右の安全を確認し、特に左側からの車に注意しましょう。



6 路線別・類型別発生状況(事故多発10路線)

