

1 交通事故発生状況

1-1 高砂の発生状況 (12月中)

区分	人身件数	死者数	傷者数		物損件数
			軽傷	重傷	
30年	52	1	63	7	189
29年	47	1	55	2	192
前年対比	+5	±0	+8	+5	-3

1-2 高砂の発生状況 (12月末)

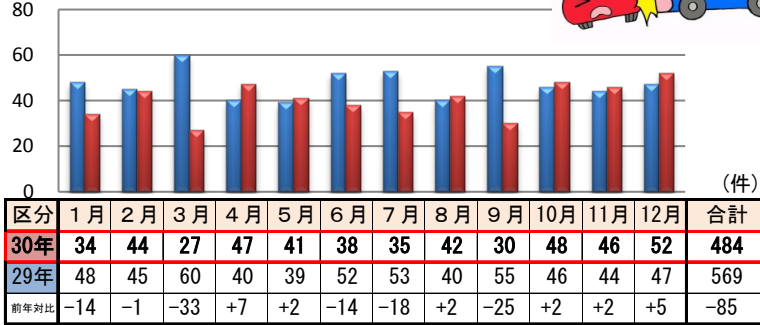
区分	人身件数	死者数	傷者数		物損件数
			軽傷	重傷	
30年	484	4	589	50	2,061
29年	569	2	694	44	2,123
前年対比	-85	+2	-105	+6	-62

1-3 県下の発生状況 (12月末)

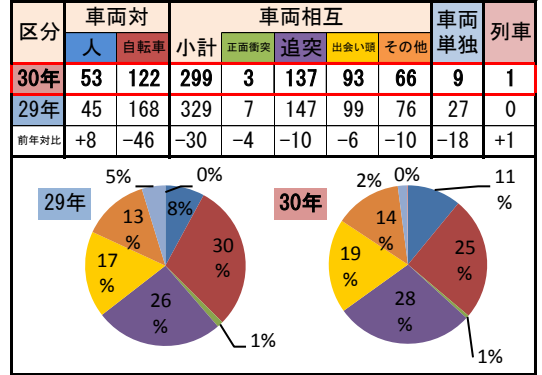
区分	人身件数	死者数	傷者数		物損件数
			軽傷	重傷	
30年	24,667	152	29,945	1,619	139,311
29年	26,791	161	32,878	1,931	140,714
前年対比	-2,124	-9	-2,933	-312	-1,403

2 人身事故の特徴

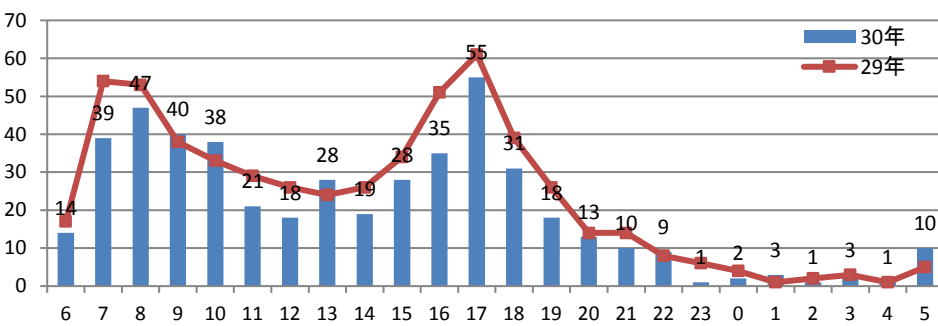
2-1 月別人身事故件数



2-2 事故類型別



2-3 時間別



2-4 道路別

区分	国道	県道	市道	私道・その他	合計
30年	153	116	193	22	484
29年	164	146	234	25	569
前年対比	-11	-30	-41	-3	-85

2-5 道路形状別

区分	交差点	交差点付近	単路	その他	合計
30年	241	123	95	25	484
29年	292	129	123	25	569
前年対比	-51	-6	-28	±0	-85

2-6 曜日別

区分	日	月	火	水	木	金	土	合計
30年	41	68	67	72	84	90	62	484
29年	54	85	96	91	87	98	58	569
前年対比	-13	-17	-29	-19	-3	-8	+4	-85



原則
ハイビーム
走行

冬タイヤ、タイヤチェーンの準備は出来ていますか？
路面の凍結や積雪に備え、早めに準備しましょう。



2-7 交番別

区分	荒井	伊保	米田	阿弥陀	曾根	北浜	高砂駅前	合計
30年	89	78	122	69	79	22	25	484
29年	125	112	139	65	87	7	34	569
前年対比	-36	-34	-17	+4	-8	+15	-9	-85

2-8 学年別傷者数

区分	幼児	園児	小学生						中学生				高校生				
			小計	1年	2年	3年	4年	5年	6年	小計	1年	2年	3年	小計	1年	2年	3年
30年	9	6	25	4	3	7	4	3	4	6	4	1	1	27	14	5	8
29年	14	5	28	6	7	4	2	5	4	7	4	0	3	29	12	8	9
前年対比	-5	+1	-3	-2	-4	+3	+2	-2	±0	-1	±0	+1	-2	-2	+2	-3	-1

2-9 高齢者関係事故

区分	関係事故			高齢者の死傷者	
	件数	死者	傷者	死者	傷者
30年	185	3	217	2	123
構成率	38.2%	75.0%	36.8%	50.0%	20.9%
29年	175	2	196	2	107
構成率	30.8%	100.0%	28.2%	100.0%	15.4%
前年対比	+10	+1	+21	±0	+16
県30年	8,386	96	9,758	90	5,336
構成率	34.0%	63.2%	32.6%	59.2%	17.8%

2-10 自転車関係事故

区分	関係事故			自転車の死傷者	
	件数	死者	傷者	死者	傷者
30年	128	1	133	1	127
構成率	26.4%	25.0%	22.6%	25.0%	21.6%
29年	178	0	185	0	176
構成率	31.3%	0%	26.7%	0%	25.4%
前年対比	-50	+1	-52	+1	-49
県30年	5,881	13	6,083	13	5,799
構成率	23.8%	8.6%	20.3%	8.6%	19.4%

横断歩道での交通ルール

横断歩道は歩行者優先!

- ◆横断歩道手前では減速。
- ◆歩行者がいたら必ず止まる。進行を妨げない。
- ◆横断歩道手前で停車している車があるときは、その側方を通って前方に出る前に一時停止。

