

加西警察署管内 交通三白書（平成30年12月）

1 県下の交通事故発生状況

| | 人身事故 | 死者 | 傷者 | | 物件事故 |
|-----------|-------|----|-------|-----|--------|
| | | | 重傷 | | |
| 平成30年12月中 | 2,255 | 15 | 2,659 | 157 | 12,516 |
| 平成29年12月中 | 2,348 | 20 | 2,818 | 155 | 12,955 |
| 増減数 | -93 | -5 | -159 | 2 | -439 |

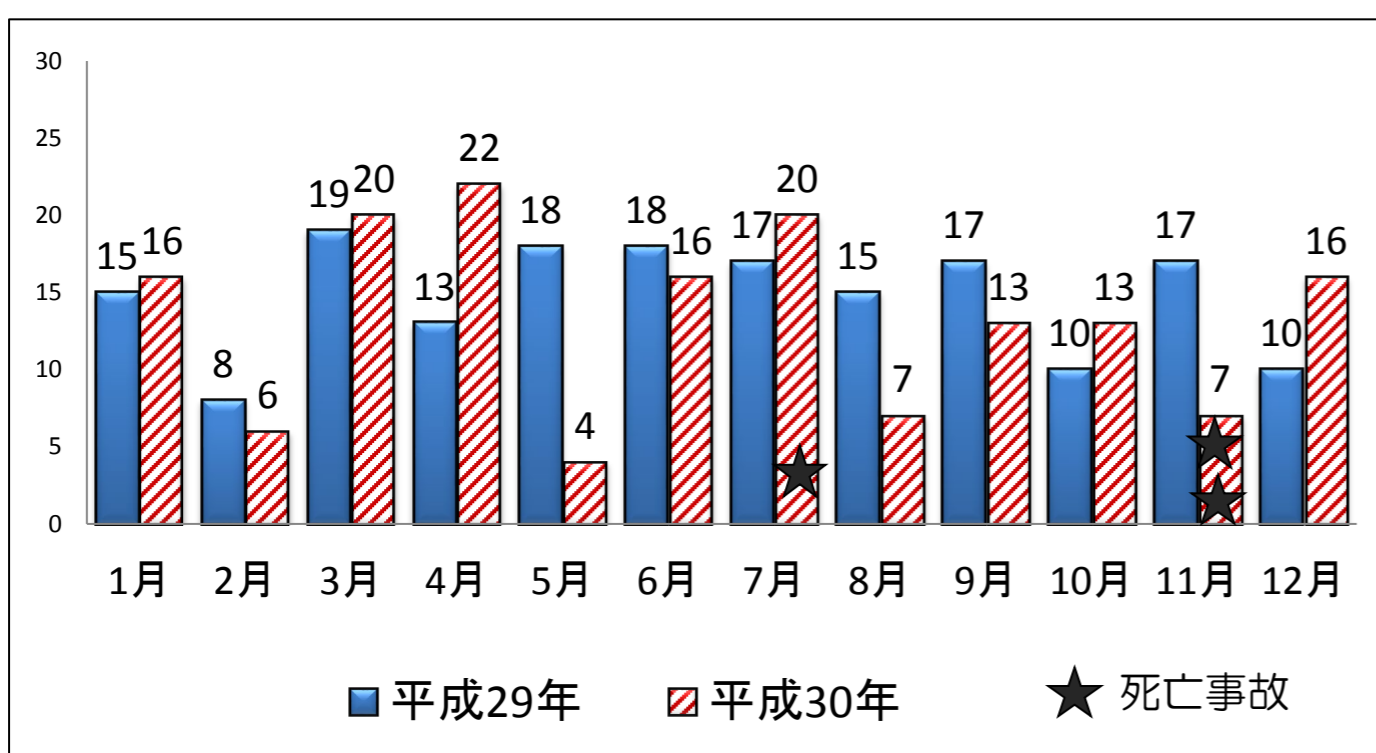
| | 人身事故 | 死者 | 傷者 | | 物件事故 |
|-----------|--------|-----|--------|-------|---------|
| | | | 重傷 | | |
| 平成30年12月末 | 24,667 | 152 | 29,945 | 1,619 | 139,311 |
| 平成29年12月末 | 26,791 | 161 | 32,878 | 1,931 | 140,714 |
| 増減数 | -2,124 | -9 | -2,933 | -312 | -1,403 |

2 加西署管内事故発生状況

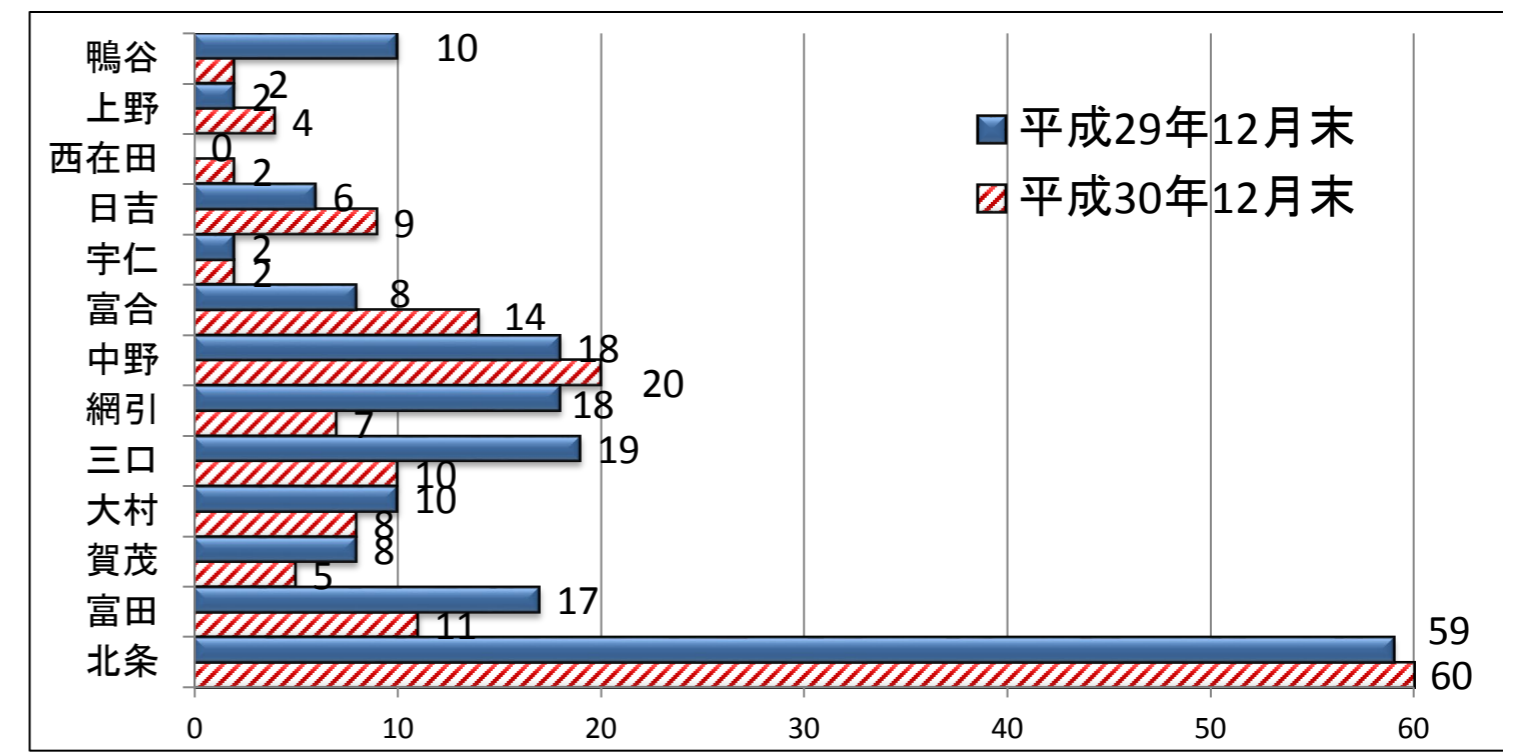
| | 人身事故 | 死者 | 傷者 | | 物件事故 |
|-----------|------|----|-----|---|------|
| | | | 重傷 | | |
| 平成30年12月中 | 16 | 0 | 20 | 5 | 120 |
| 平成29年12月中 | 10 | 0 | 10 | 2 | 111 |
| 増減数 | +6 | 0 | +10 | 3 | +9 |

| | 人身事故 | 死者 | 傷者 | | 物件事故 |
|-----------|------|----|-----|----|-------|
| | | | 重傷 | | |
| 平成30年12月末 | 154 | 3 | 182 | 20 | 1,272 |
| 平成29年12月末 | 177 | 0 | 226 | 12 | 1,369 |
| 増減数 | -23 | 3 | -44 | +8 | -97 |

3 月別発生状況



4 交番・駐在所別発生状況



5 時間別発生状況

| | 昼間帯 121件 (78.6%) | | | | | | | | | | | | 夜間帯 33件 (21.4%) | | | | | | | | | | | |
|-----------|------------------|----|----|----|----|----|----|----|----|----|----|----|-----------------|----|----|----|----|----|----|---|---|---|---|----|
| | 6 | 7 | 8 | 9 | 10 | 11 | 12 | 13 | 14 | 15 | 16 | 17 | 18 | 19 | 20 | 21 | 22 | 23 | 0 | 1 | 2 | 3 | 4 | 5 |
| 平成30年12月末 | 5 | 18 | 14 | 6 | 11 | 11 | 7 | 7 | 11 | 8 | 7 | 16 | 7 | 8 | 6 | 6 | 1 | 0 | 0 | 3 | 1 | 1 | 0 | 0 |
| 平成29年12月末 | 1 | 21 | 12 | 12 | 9 | 8 | 11 | 9 | 9 | 7 | 14 | 17 | 15 | 8 | 8 | 7 | 1 | 3 | 2 | 1 | 0 | 0 | 1 | 1 |
| 増減数 | 4 | -3 | 2 | -3 | 2 | 3 | -4 | -2 | 2 | 1 | -7 | -1 | -7 | 0 | -2 | -1 | 0 | -3 | -2 | 2 | 1 | 1 | 0 | -1 |

6 路線別発生状況

| | 国道372号 | | 県道三木穴栗線 | | 県道多可北条線 | | 県道高砂加古川加西線 | | 県道高砂北条線 | | 一般県道 | | 一般市道 | | その他 | |
|-----------|--------|----|---------|----|---------|----|------------|----|---------|----|------|----|------|----|-----|----|
| | 件数 | 死者 | 件数 | 死者 | 件数 | 死者 | 件数 | 死者 | 件数 | 死者 | 件数 | 死者 | 件数 | 死者 | 件数 | 死者 |
| 平成30年12末 | 18 | 0 | 20 | 0 | 13 | 0 | 6 | 0 | 4 | 0 | 28 | 1 | 56 | 2 | 9 | 0 |
| 平成29年12月末 | 15 | 0 | 31 | 0 | 14 | 0 | 13 | 0 | 9 | 0 | 30 | 0 | 54 | 0 | 11 | 0 |
| 増減数 | 3 | 0 | -11 | 0 | -1 | 0 | -7 | 0 | -5 | 0 | -2 | 1 | 2 | 2 | -2 | 0 |

7 類型別

| | 人対車両 | | | 自転車対車両 | | | 車両相互 | | | | | | | 車両単独 |
|-----------|------|-----|------|--------|------|----|------|------|-----|------|-----|-----|-----|------|
| | 小計 | 横断中 | | 小計 | 出会い頭 | | 小計 | 正面衝突 | 追突 | 出会い頭 | 左折時 | 右折時 | その他 | |
| | | その他 | 出会い頭 | | その他 | | | | | | | | | |
| 平成30年12月末 | 15 | 7 | 8 | 20 | 8 | 12 | 111 | 5 | 50 | 35 | 0 | 8 | 13 | 8 |
| 平成29年12月末 | 11 | 5 | 6 | 16 | 7 | 9 | 147 | 6 | 79 | 39 | 4 | 3 | 16 | 3 |
| 増減数 | 4 | 2 | 2 | 4 | 1 | 3 | -36 | -1 | -29 | -4 | -4 | 5 | -3 | 5 |



8 主な違反別

| | 車両の違反 | | | | | | | | | | 歩行者の違反 | | | |
|-----------|-------|-------|------|------|------|-------|---------|-------|--------|-----|--------|-------|------|-----|
| | 信号無視 | 横断等禁止 | 速度違反 | 通行区分 | 優先通行 | 歩行者妨害 | 交差点安全進行 | 一時不停止 | 安全運転義務 | その他 | 信号無視 | 直前後横断 | 飛び出し | その他 |
| 平成30年12月末 | 7 | 10 | 0 | 7 | 9 | 5 | 6 | 16 | 75 | 19 | 0 | 0 | 0 | 0 |
| 平成29年12月末 | 8 | 4 | 2 | 8 | 12 | 4 | 6 | 16 | 92 | 23 | 0 | 1 | 1 | 0 |
| 増減数 | -1 | 6 | -2 | -1 | -3 | 1 | 0 | 0 | -17 | -4 | 0 | -1 | -1 | 0 |

※ その他は追越し、右・左折等



9 関係する事故

| | 高齢者 | | 子ども | | 高校生 | | 二輪車 | | 自転車 | | 歩行者 | |
|-----------|-----|----|-----|----|-----|----|-----|----|-----|----|-----|----|
| | 件数 | 死者 | 件数 | 死者 | 件数 | 死者 | 件数 | 死者 | 件数 | 死者 | 件数 | 死者 |
| 平成30年12月末 | 66 | 3 | 4 | 0 | 5 | 0 | 13 | 0 | 21 | 0 | 15 | 1 |
| 平成29年12月末 | 59 | 0 | 3 | 0 | 2 | 0 | 18 | 0 | 17 | 0 | 11 | 0 |
| 増減数 | 7 | 3 | 1 | 0 | 3 | 0 | -5 | 0 | 4 | 0 | 4 | 1 |

※ 子ども～中学生以下

10 道路形状別

| | 交差点 | 交差点付近 | 単路 | その他 |
|-----------|-----------|-------|----|-----|
| | 平成30年12月末 | 57 | 42 | 46 |
| 平成29年12月末 | 69 | 63 | 34 | 11 |
| 増減数 | -12 | -21 | 12 | -2 |

