

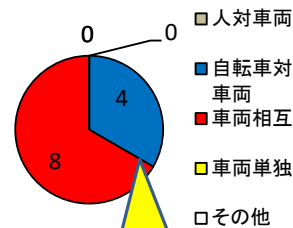
加東警察署管内の交通事故概況 (令和6年3月末現在)

令和6年4月号
加東警察署

管内交通事故発生状況

人身事故	人身事故	死者	傷者		物件事故
			うち重傷		
令和6年3月末	12	0	14	3	296
令和5年3月末	32	1	35	2	314
前年同期増減数	-20	-1	-21	1	-18
令和5年中	92	3	100	10	1,242

類型別人身事故件数



自転車対車両の事故が2月に4件発生している!

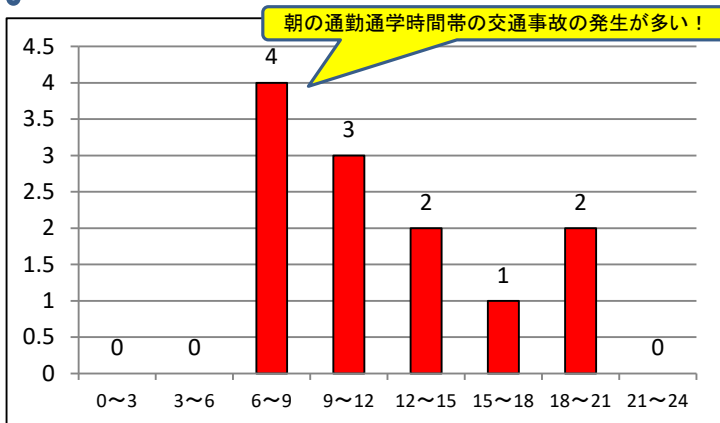


月別人身事故件数

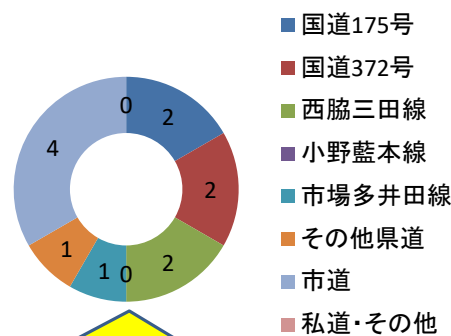
「ただいま」の笑顔届けるために



時間別人身事故件数

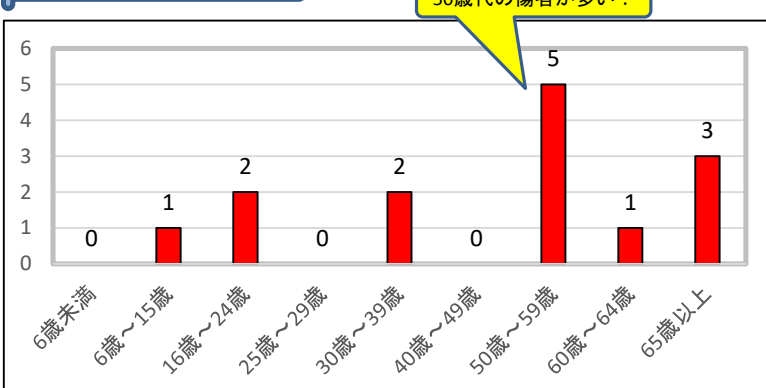


道路別人身事故件数

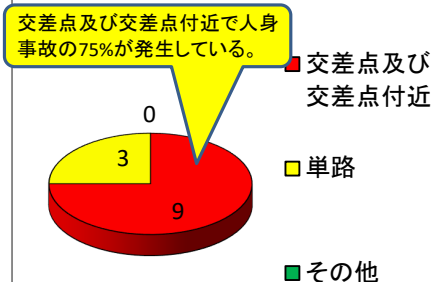


昨年と比較して市道以外の各路線で減少している!

年齢別死傷者数



道路形状別人身事故件数



交通事故概況（令和6年3月）

区分 年別	月 計					累 計				
	件 数	死 者	傷 者		物 件	件 数	死 者	傷 者		物 件
				重 傷					重 傷	
本 年	2	0	2	0	95	12	0	14	3	296
前 年	10	0	11	1	97	32	1	35	2	314
増 減	-8	0	-9	-1	-2	-20	-1	-21	1	-18

※△は減少を示す

◎ 交番・駐在所別

社	1	0	1	0	46	4	0	4	2	108
福 田	0	0	0	0	0	0	0	0	0	8
上 久 米	0	0	0	0	4	1	0	2	0	21
三 草	1	0	1	0	10	1	0	1	0	33
滝 野	0	0	0	0	17	3	0	3	0	57
高 岡	0	0	0	0	1	1	0	1	0	14
吉 井	0	0	0	0	5	0	0	0	0	19
天 神	0	0	0	0	10	1	0	2	0	28
秋 津	0	0	0	0	2	1	0	1	1	8

◎ 道路別

	構成率				構成率			
国 道	2	0	2	100.0%	4	0	4	33.3%
県 道	0	0	0	0.0%	4	0	5	33.3%
市 道	0	0	0	0.0%	4	0	5	33.3%
そ の 他	0	0	0	0.0%	0	0	0	0.0%
合 計	2	0	2	100.0%	12	0	14	100.0%

