



あかしの交通事故概況



明石警察署
令和元年8月23日

1 県下交通事故発生状況

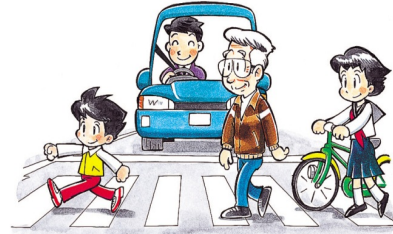
令和元年7月末

区分 年	人身事故件数・死傷者数				物件事故
	件数	死者	傷者	重傷	
令和元年7月末	13,019	56	15,690	801	75,306
平成30年7月末	14,107	80	17,152	909	79,457
増減数	-1,088	-24	-1,462	-108	-4,151
増減率	-7.7%	-30.0%	-8.5%	-11.9%	-5.2%

交通事故の7割以上が昼間に集中し、交差点及び交差点付近での交通事故や15歳までの子供の事故も多発しています。

2 明石市内交通事故発生状況(第二神明道路は除く)

区分 年	人身事故件数・死傷者数				物件事故
	件数	死者	傷者	重傷	
令和元年7月末	642	1	745	40	3,584
平成30年7月末	692	5	814	32	3,650
増減数	-50	-4	-69	8	-66
増減率	-7.2%	-80.0%	-8.5%	25.0%	-0.2%



2-1 曜日別

曜日	日	月	火	水	木	金	土	合計
件数	59	108	90	94	109	106	76	642
死者	0	0	0	0	0	1	0	1
傷者	72	124	100	107	128	124	90	745



2-2 時間別

区分 時間	合計	昼間						夜間					
		6~8時	8~10時	10~12時	12~14時	14~16時	16~18時	18~20時	20~22時	22~0時	0~2時	2~4時	4~6時
件数	642	72	92	76	60	75	95	92	37	21	8	8	6
構成率	100%	11.2%	14.3%	11.8%	9.3%	11.7%	14.8%	14.3%	5.8%	3.3%	1.3%	1.3%	0.9%

2-3 年齢別

年	合計		子供(0~15歳)		若年(16~24歳)		成人(25~64歳)		高齢者(65歳~)	
	死者	傷者	死者	傷者	死者	傷者	死者	傷者	死者	傷者
令和元年7月末	1	745	0	53	0	87	0	479	1	126
平成30年7月末	5	814	0	44	1	124	1	488	3	158
増減数	-4	-69	0	9	-1	-37	-1	-9	-2	-32

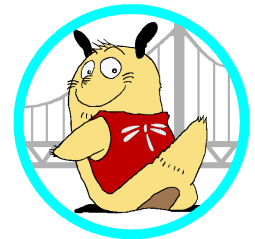
道路を横断中の高齢者による死亡事故が発生しています。必ず信号を守り、横断歩道を通る様に心掛けて下さい。

2-4 類型別

年	合計		人対車両		自転車対車両		車両相互		車両単独		列車	
	死者	傷者	死者	傷者	死者	傷者	死者	傷者	死者	傷者	死者	傷者
令和元年7月末	1	745	1	85	0	164	0	478	0	18	0	0
平成30年7月末	5	814	3	82	0	181	2	539	0	12	0	0
増減数	-4	-69	-2	3	0	-17	-2	-61	0	6	0	0

2-5 状態別

区分 年	合計		自動車		自動二輪		原付		自転車		歩行者		その他	
	死者	傷者	死者	傷者	死者	傷者	死者	傷者	死者	傷者	死者	傷者	死者	傷者
令和元年7月末	1	745	0	346	0	67	0	83	0	163	1	86	0	0
平成30年7月末	5	814	0	400	1	56	1	95	0	179	3	84	0	0
増減数	-4	-69	0	-54	-1	11	-1	-12	0	-16	-2	2	0	0



2-6 違反別(死者及び第一当事者)

区分	合計	違反																
		車両の違反												歩行者の違反				
		信号無視	通行区分	横断等禁止	最高速度	追越し	右左折方法	優先通行	安全進行	歩行者妨害	徐行	0.3	安全運転	その他	信号無視	直前横断	飛出し	その他
死者	1	0	0	0	0	0	0	0	1	0	0	0	0	0	0	0	0	0
件数	642	13	5	43	0	9	55	63	37	37	26	63	249	42	0	0	0	0

2-7 道路形状別

	合計	交差点	交差点付近	単路	踏切	その他
件数	642	294	166	154	1	27
死者	1	1	0	0	0	0

2-8 道路種類別

	合計	国道	県道	市道	その他
件数	642	214	94	307	27
死者	1	0	0	1	0

