

## 車上ねらいに注意!



昨年末から神戸・阪神間を中心に車上ねらいの被害が多発しています!

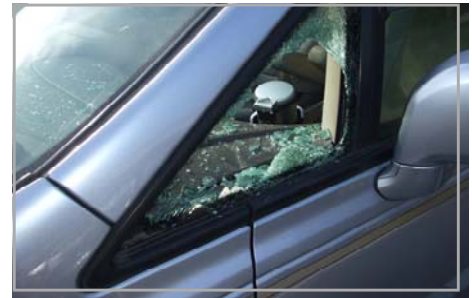
マンションや集合住宅の地下駐車場での被害が多く発生しています。

不審な車や駐車場内をうろつく見慣れない不審者を見かけた場合は、すぐ警察に通報しましょう!



窓ガラスを割られて被害に遭っています!

ドアロックだけでは被害は防げません。防犯カメラやセンサーライトなどが整備された駐車場を利用しましょう。



ゴルフバッグや工具が狙われています!

車内に置いたままにしておくと危険です!  
車を離れる際は、必ず持って降りましょう。  
トランクなど、外から見えない場所であっても、被害に遭う可能性があります!

