

# 宝塚交通事故三二白書

( 令和 6 年 3 月末 )

宝塚警察署

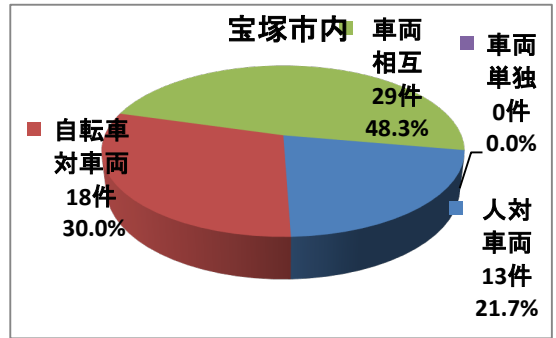
## 1 交通事故発生状況

	人身事故件数	死者	傷者		物損事故
			重傷		
県下	3,696	30	4,386	236	31,958
増減数	-179	6	-144	-24	466
市内	60	1	68	5	1,070
増減数	-21	1	-19	-2	67



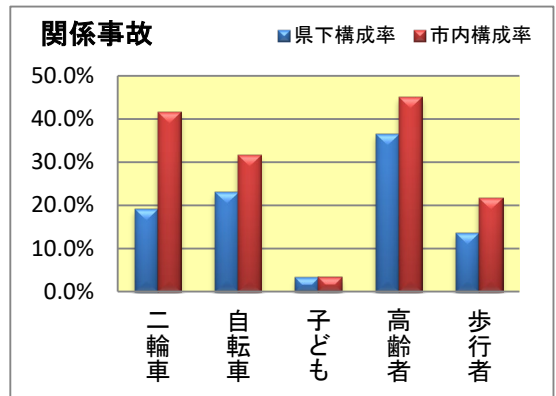
## 2 事故類型別人身事故発生状況

区分	件数	死者	傷者	構成率	県下構成率
人対車両	13	1	14	21.7%	13.6%
自転車対車両	18	0	18	30.0%	21.7%
車両相互	29	0	36	48.3%	61.9%
車両単独	0	0	0	0.0%	2.8%



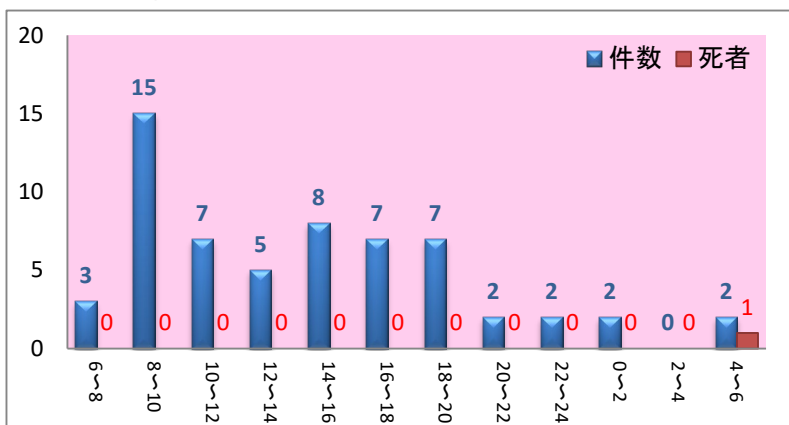
## 3 関係人身事故発生状況

区分	件数	死者	傷者	構成率	県下構成率
二輪車の事故	25	0	26	41.7%	19.2%
自転車の事故	19	0	19	31.7%	23.1%
子どもの事故	2	0	3	3.3%	3.2%
高齢者の事故	27	1	31	45.0%	36.6%
歩行者の事故	13	1	14	21.7%	13.6%

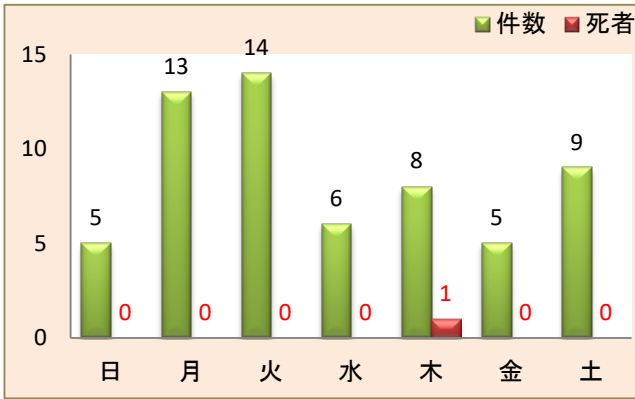


※ 構成率は全発生件数に対する割合である。 ※「子ども」とは、中学生以下を年齢に関係なく、子どもに分類する。  
 ※ 関係事故とは、第1当又は第2当に関係した事故をいい、死傷者数は、交通事故の死傷者の中で、それぞれの区分に該当する死者、傷者を集計している。

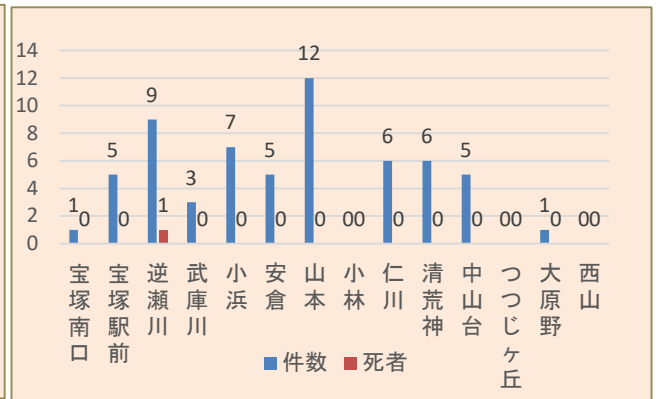
## 4 時間別人身事故発生状況



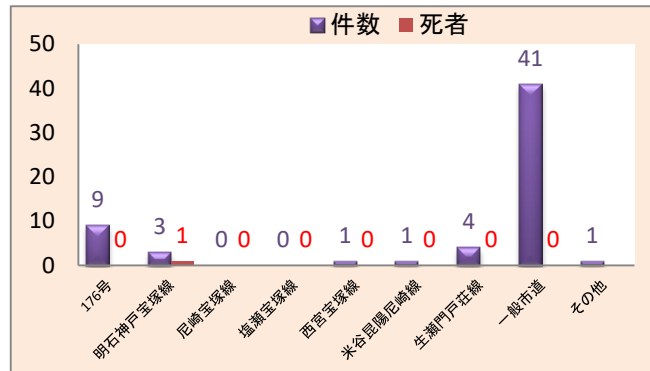
5 曜日別人身事故発生状況



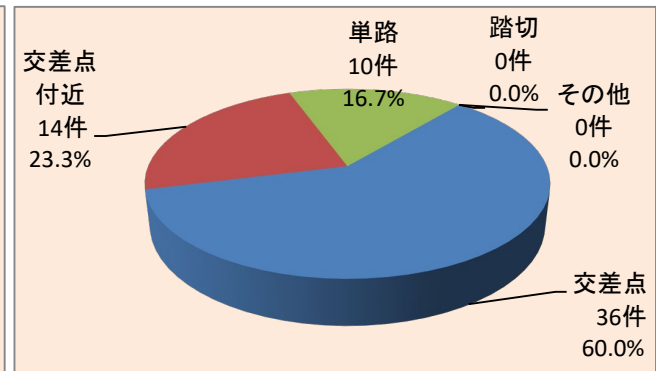
6 交番別人身事故発生状況



7 路線別人身事故発生状況



8 道路形態別人身事故発生状況



2024年 宝塚市内での交通死亡事故	
1	○ 1月11日 午前5時ころ 市道上
	○ 伊子志1丁目
	○ 普通乗用車と歩行者の衝突



**通り慣れた道での交通事故防止！**

- 運転中は緊張感を持ちましょう！
- 横断歩行中の歩行者等に注意!!

～横断歩道合図(アイズ)運動プラス～

歩行者は、横断歩道を渡るとき、左右をよくみて、

- ①手をあげる
- ②目で合図(アイコンタクト)して車がとまったことを確認してから渡りましょう！

車は、横断歩道の手前ではあらかじめ減速しましょう！  
 ダイヤ(◇)マークは、その先に横断歩道等があることを示しています。

