

尼崎北警察署管内における 自転車関係事故の発生状況

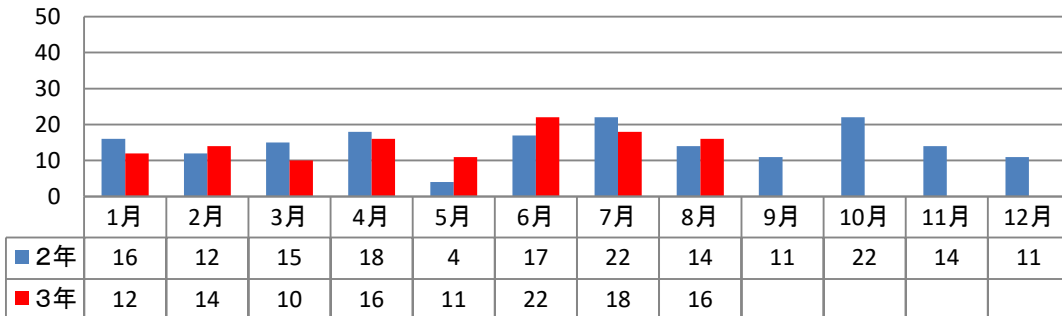
人身事故の自転車関係事故の占める割合(令和3年8月末)

	人身事故発生件数	自転車関係事故	構成率
尼崎北警察署	245	119	48.6%
尼崎市	857	364	42.5%
兵庫県	10,862	2,794	25.7%

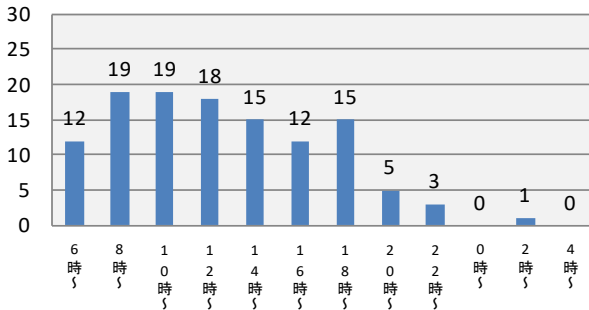
尼崎北警察署の管内で発生した人身事故の48.6%は、自転車が関係する事故です。
この数値は県下平均25.7%を大きく上回っており、県下ワースト2位です。

自転車関係事故の分析

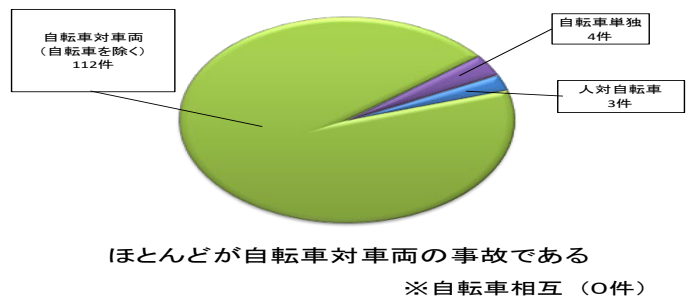
月別発生件数（前年対比）



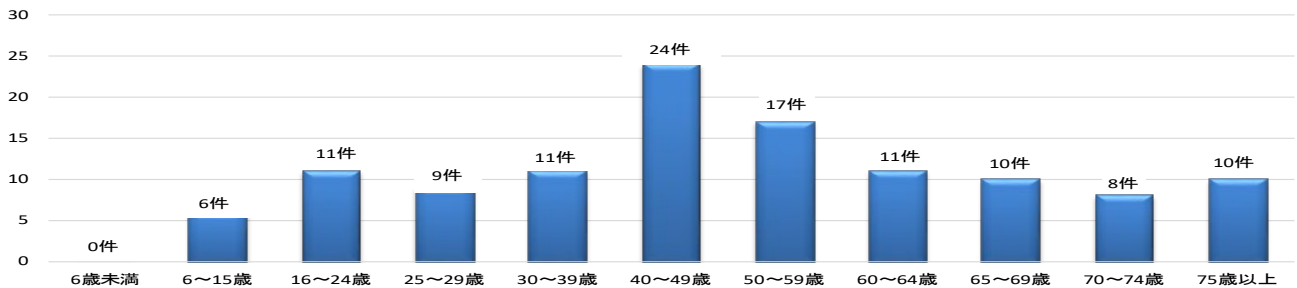
時間帯別自転車事故発生件数



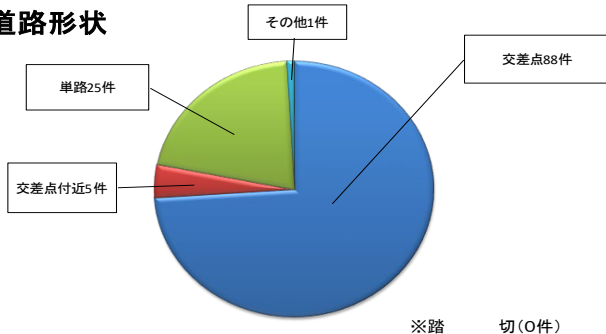
自転車事故類型



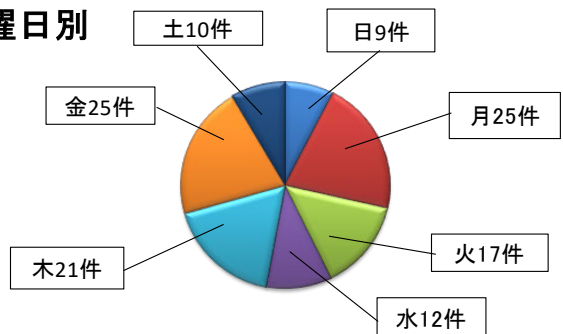
自転車乗車中の死傷者数年齢別件数



道路形状



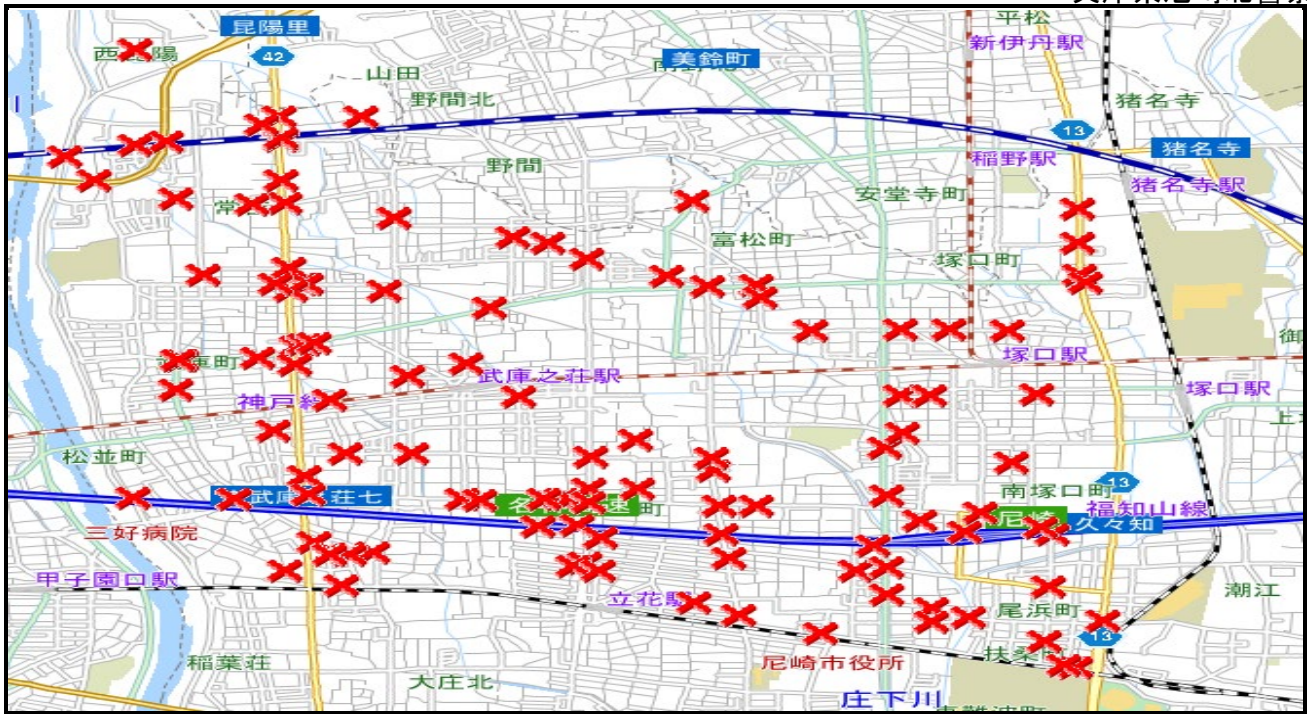
曜日別



交差点での事故が多い!!

管内の「自転車関係」交通事故発生状況(令和3年8月末)

兵庫県尼崎北警察署



人身事故発生状況

	合計	6~8時	8~10時	10~12時	12~14時	14~16時	16~18時	18~20時	20~22時	22~24時	0~2時	2~4時	4~6時
件数	119	12	19	19	18	15	12	15	5	3		1	
死者数	1				1								
傷者数	119	13	19	19	17	15	12	15	5	3		1	

時間別・事故類型別人身事故件数

	合計	6~8時	8~10時	10~12時	12~14時	14~16時	16~18時	18~20時	20~22時	22~24時	0~2時	2~4時	4~6時
合計	119	12	19	19	18	15	12	15	5	3		1	
人对車両	3	1		2									
横断中													
自転車対車両	112	10	19	16	17	14	12	15	5	3		1	
出会い頭	71	4	15	9	12	8	8	11	3			1	
車両相互													
正面衝突													
出会い頭													
追突													
車両単独	4	1		1	1	1							
列車													

第一当事者の違反別・状態別人身事故件数

	合計	車両の違反								歩行者の違反			対象外 当事者	
		信号無視	最高速度	優先通行	交差点安全進行	歩行者妨害	徐行	一時不停止	安全運転義務	その他	信号無視	横断		その他
合計	119	5		12	18	1	7	33	13	28				2
自動車	60	3		5	12		4	12	4	20				
自動二輪	2							1	1					
原付														
自転車	55	2		7	6	1	3	20	8	8				
歩行者														
その他	2													2

年齢層別・状態別(死傷者数) (人)

	合計	15歳以下	16~24歳	25~64歳	65歳以上
合計	120	9	13	71	27
自動車					
自動二輪	1			1	
原付					
自転車	116	9	13	67	27
歩行者	3			3	
その他					

関係事故

	件数	死者数	傷者数
高齢者	49	1	48
子供	8		8
二輪	13		14
自転車	119	1	119